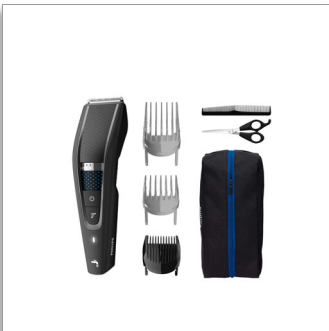


Philips Hairclipper series
5000
Pestav juukselõikur

Trim-n-Flow PRO tehnoloogia
28 pikkuseaset (0,5–28 mm)
90 min juhtmeta kasut. / 1 h
laadimist
100% pestav



HC5632/15

Kiire ja ühtlane lõikus

Lõigatud juuksed libisevad eest, tagades kaks korda kiirema* lõikuse

Tänu DualCuti ja Trim-n-Flow Pro tehnoloogiale saavutate ühtlase lõikuse. Uue disainiga kamm takistab mis tahes pikkuses juuksekarvade kinnijäämist, mistõttu saate lõikuse ühe korraga lõpuni viia.

Lihntne kasutada

- Kuni 90 minutit juhtmeta kasutamist
- Probleemideta puhastamine
- Ergonoomiline disain mugavuse ja juhitavuse tagamiseks
- Külgeklõpsatav habemekamm
- Juuksuri komplekt sisaldab kääre ja soengukammi
- Kohandub erinevate pikkuseasete järgi

Jõudlus

- Maksimaalne täpsus topeltteradega
- Täiuslik tulemus
- Lõigatud juuksed libisevad eest, tagades kaks korda kiirema* lõikuse
- Lisavõimsus just siis, kui seda vajate

Valmistatud kestma

- Garantii
- Terad ei vaja kunagi õlitamist

PHILIPS

Pestav juukselõikur

Trim-n-Flow PRO tehnoloogia 28 pikkuseaset (0,5–28 mm), 90 min juhtmeta kasut. / 1 h laadimist, 100% pestav

Esiletõstetud tooted

Trim-n-Flow Pro tehnoloogia



Uuendusliku disainiga kamm võimaldab lõigatud juustel lõiketerade vahelt minema libiseda, ennetades pikkade juuksekarvade kinnijäämist. Nii saate katkestusteta juukseid lõigata.

DualCut tehnoloogia



Philips 5000 seeria juukselõikur kasutab maksimaalse täpsuse saamiseks täiustatud DualCut tehnoloogiat. See on varustatud topeltheradega ja kujundatud selliselt, et see jääks sama teravaks kui esimesel päeval.

28 lukustatavat pikkuseaset



Lõigake juuksed täpselt soovitud pikkuseni kahe reguleeritava kammiga 1 mm sammuga lõikevahemikus 3 mm kuni 28 mm, 2 mm

tüükakammiga või eemaldage kamm väga nahalähedaseks 0,5 mm piiramiseks.

Kasutatav nii juhtmega kui ka juhtmeta



Mugav juhtmeta juukselõikur – 1-tunnise laadimise järel saate kuni 90 minutit jõudsalt juukseid lõigata. Katkematuks piiramistööks võite seadme vooluvõrku ühendada.

100% pestav**



Kiireks ja lihtsaks puhastamiseks loputage oma juukselõikurit lihtsalt kraani all.

Turborežiim



Juukselõikur paksematele juustele. Vajutage lihtsalt turborežiimi nuppu, et suurendada võimsust.

HC5632/15

Mugav käepide



Philipsi juukselõikuritel on tekstuuriga käepide, mis on mõeldud hõlpsaks käsitlemiseks, et saaksite juukseid täpselt ja mugavalt lõigata.

Hooldusvaba



Lõikur, mida on lihtne hooldada – meie terad ei vaja kunagi õlitamist.

2-aastane ülemaailmne garantii



Kõik meie hooldustooted on loodud kestma. Kõigil on 2-aastane garantii, neid ei ole vaja kunagi õlitada ja need ühilduvad kõigi pingetega üle maailma.

Pestav juukselõikur

Trim-n-Flow PRO tehnoloogia 28 pikkuseadet (0,5–28 mm), 90 min juhtmeta kasut. / 1 h laadimist, 100% pestav

HC5632/15

Spetsifikatsioon

Toitesüsteem

- Aku tüüp: Liitium-ioon

Tarvikud

- Kamm: 1 habemekamm, 2 juuksekammi (pikk ja lühike)
- Hooldus: Puhastusharjake
- Kasutamine: Juuksuri komplekt
- Hoiustamine: Pehme kott

Hooldus

- 2-aastane ülemaailmne garantii

Lõikamisüsteem

- Lõikeelement: Roostevabast terasest terad
- Lõiketera laius: 41 mm
- Pikkuseadete arv: 28
- Pikkuseadete vahemik: 0,5–28 mm
- Täpsus (vahede suurus): 1 mm

Kergesti kasutatav

- Hooldusvaba: Õli pole vaja
- Puhastamine: 100% pestav**
- Kasutamine: Juhtmega ja juhtmeta kasutus



Väljalaske kuupäev
2023-12-16

Versioon: 10.10.1

© 2023 Firma Koninklijke Philips N.V.
Kõik õigused kaitstud

Spetsifikatsioon võib muuta ette teatamata
Kaubamärgid kuuluvad firmale Koninklijke Philips N.V.
või vastavatele omanikele.

www.philips.com

* Võrreldes oma Philipsi eelkäijaga
** Puhastage ainult puhta veega