

# PHILIPS

14 合 1，適用於臉  
部、頭髮和身體

Multigroom series  
7000

14 款修鬚造型配件

DualCut 雙層切割技術

長達 120 分鐘使用時間

可沐浴時使用



MG7720/15



## 極致與精確細節造型

14 合 1 造型套裝，打造更準確俐落的修鬚造型

選用我們最精密與多功能性的修毛器，打造完美個人造型。14 款高級工具讓您從頭到腳塑造專屬造型，配備 DualCut 刀片以及防滑橡膠手柄，更易操控，讓您享受最精準的修剪效果。

### 方便使用

- 儲存並保持整齊
- 提供購買保養服務
- 120 分鐘使用時間
- 輕鬆掌握
- 可淋浴時使用，亦讓您方便清潔

### 切割效能

- 具備 2 倍數量刀片，帶來極致精準度

### 多功能

- 精細金屬修鬚刀頭讓您鬚鬚的線條更精細
- 讓耳鼻毛乾淨整潔
- 按需要修剪合適長度
- 透過 14 款修鬚造型配件為臉部造型，以及修剪頭髮和身體毛髮
- 金屬修鬚刀頭可精準修剪鬚鬚、頭髮和身體毛髮
- 精確剃鬚刀頭是修剪面頰、下巴和頸部鬚鬚線條的完美工具

14 合 1，適用於臉部、頭髮和身體

MG7720/15

## 產品特點

### DualCut 技術



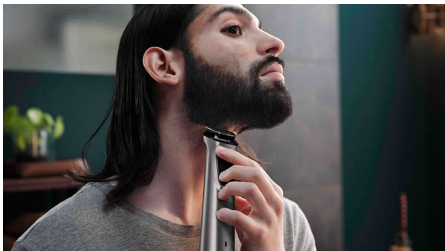
這款多合一修毛器配備先進的 DualCut 技術，可令準確度提升至最高，其雙倍數量刀片的设计亦銳利如新。

### 專為臉部、頭髮和身體而設的 14 款修鬚造型配件



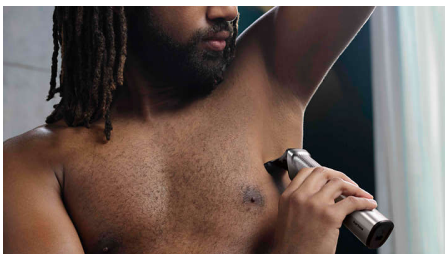
Philips Multigroom 7000 多合一毛髮修毛器配備 14 個配件，讓您享受全面的儀容護理。

### 金屬修鬚刀頭



無需梳子，亦可使用金屬修鬚刀頭和 DualCut 雙重切剃技術修飾您鬚鬚、脖子和髮線的線條，或修剪您身體的毛髮。

### 配備體毛修剪刀頭連皮膚保護器



使用我們的體毛修剪梳舒適剃除頸部以下毛髮。我們獨特的皮膚保護器系統甚至可以保護您最敏感的身體部位，讓您舒適剃除短至 0.5 毫米的毛髮。

### 精確剃鬚刀頭



在剃鬚後使用精確剃鬚刀頭修飾面頰、下巴和頸部鬚鬚，讓線條更完美。

### 精細金屬修鬚刀頭



精密的鋼製刀片具備窄身設計，可易於修剪髮邊和細微位置。

### 耳鼻毛修剪器



多合一修毛器可快速剃除多餘耳鼻毛，可避免割傷和界傷。

### 8 種防撞修剪梳



使用八個堅固的修剪配件快速修剪臉部毛髮和頭髮。2 個分別 1 毫米及 2 毫米的造型梳、可調校的鬚鬚修剪梳、3 個分別 9 毫米、12 毫米和 16 毫米的髮梳，以及 2 個分別 3 毫米和 5 毫米的身體毛髮梳。

### 長達 120 分鐘使用時間



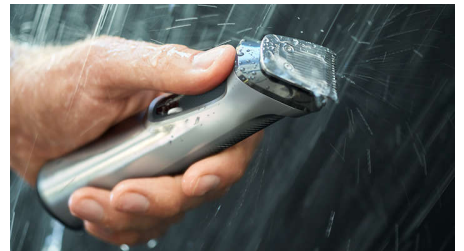
這款 Philips 修毛器只需充電 1 小時，即可帶給您長達 120 分鐘無線使用時間。快速充電 5 分鐘亦足以完整修剪一次。

### 軟膠把手



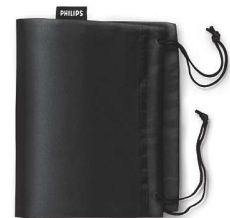
修毛器配備人體工學橡膠手柄，易於手握和操控，讓修剪更輕鬆。

### 可沐浴時使用



這款修鬚刀頭備有防水設計，因此您可以在淋浴時舒適使用，亦可在水喉下清潔。

### 收藏袋



讓您的浴室和健身袋保持整齊，並將所有配件放在同一位置，而小型收藏袋讓您輕鬆儲存配件和外出攜帶。

# 規格

## 電源

自動電壓: 100-240 V

操作時間: 120 分鐘

充電: 1 小時完成充電, 5 分鐘快速充電

電池類型: 鋰離子電池

## 設計

手柄: 防滑橡膠手柄

## 方便易用

顯示: 充電顯示, 電量不足指示燈

無需維修: 無需上潤滑油

乾濕兩用: 可淋浴時使用, 且易於清洗

## 切割系統

DualCut 技術: 以兩個方向修剪

自動磨利刀片: 是

## 配件

保養: 清潔小刷子

套: 收藏袋

## 塑造心儀外表

配件數目: 14 款修鬚造型配件

造型工具: 金屬修鬚刀頭, 精細修鬚器, 精確剃鬚刀頭, 耳鼻毛修剪器, 體毛修剪器, 身體皮膚保護器附件, 3-7 毫米可調校修鬚梳, 2 款修鬚梳, 3 款修髮梳, 2 款體毛修剪梳

身體造型護理/剪髮/面部護理: 長鬍子, 短鬍子, 鬚根造型, 鮮明線條, 細緻造型, 羊咩鬚

## 服務

兩年保養: 是

