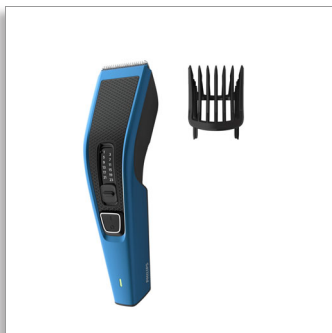




Philips Hairclipper series  
3000  
Plaukų kirpimo mašinėlė

Nerūdijančiojo plieno peiliukai

13 ilgio nustatymų  
75 min. veikimas be laido/8 h  
krovimas



HC3522/15

## Paprasta, vienoda šukuosena

Greičiau kerpa ir neužsikemša\*

Lengvai, greitai ir paprastai apsikirpkite. „DualCut“ technologija su savaime pasigalandančiais peiliukais kerpa du kartus greičiau\*. „Trim-n-Flow“ technologija veikia su neužsikemšančiomis šukomis, tad baigsite formuoti vienu kirpimu.

### Paprasta naudoti

- Greitai nuimami ašmenys, kad būtų patogų valyti
- Iki 75 min. naudojimosi be laido
- Ergonominis dizainas, kad būtų patogų ir gerai valdoma

### Veiksmingumas

- „Trim-n-Flow“ technologija nepertraukiamam kirpimui
- Maksimalus tikslumas su dvipusiais peiliukais
- Nusikirpkite tobulai ir saugiai

### Tikslus plaukų ilgio nustatymas

- Prisitaiko prie skirtingų ilgio nustatymų

### Ilgamžis

- Peiliukų nereikia tepti
- Pirkinio apsaugos garantija

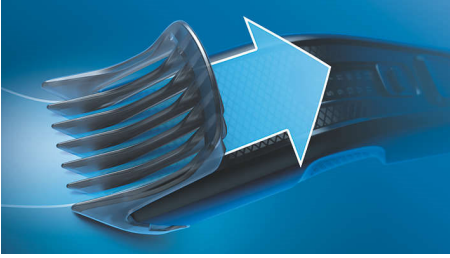
**PHILIPS**

Plaukų kirpimo mašinėlė  
Nerūdijančiojo plieno peiliukai 13 ilgio nustatymų, 75 min. veikimas be laido/8 h krovimas

HC3522/15

## Ypatybės

### „Trim-n-Flow“ technologija



Mūsų „Philips“ kirpimo mašinėlė su naujomis, pažangiomis šukomis sukurta taip, kad plaukai neužstrigtų. Tad galite nepertraukiamai kirpti plaukus nuo pradžios iki pabaigos.

### „DualCut“ technologija



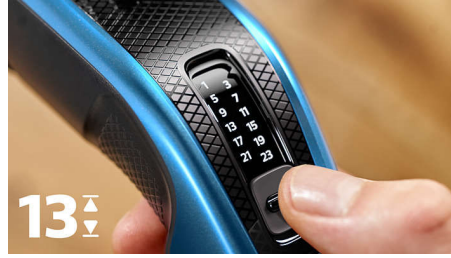
„Philips Hairclipper 3000“ pasižymi pažangia „DualCut“ technologija, užtikrinančia didžiausią tikslumą. Joje yra dvipusiai peiliukai, kurie išlieka aštrūs tarsi 1-ąją dieną.

### Nerūdijančiojo plieno peiliukai



Pasigalandantys plieniniai peiliukai yra neįtikėtina ilgaamžiai. Net po 5 metų jie skuta taip pat švariai ir tiksliai kaip ir 1-ąją dieną.

### 13 fiksuojamo ilgio nustatymų



Kirpkite tiksliai norimo ilgio plaukus. Tiesiog pasirinkite vieną iš 12 ilgio nustatymų nuo 1 mm iki 23 mm kas 2 mm arba nuimkite šukas ir kirpkite palikdami 0,5 mm ilgio plaukus.

### Naudojimas be laido ir su laidu



Neįsipainiokite belaidėse plaukų kirpimo mašinėlėse – vieną kartą įkrovę 8 val., galingai kirpsite iki 75 min. Arba laikykite ją prijungtą prie tinklo ir kirpkitės nepertraukiamai.

### Patogu paimti



„Philips“ plaukų kirpimo mašinėlių rankenos yra tekstūrinės, kad būtų lengva paimti ir galėtumėte gerai valdyti mašinėlę bei patogiai kirpti.

### Lengva valyti



Lengvai išvalykite elektrinę plaukų kirpimo mašinėlę. Tiesiog atidarykite galvutę, kad atlaisvintumėte ir išvalytumėte peiliukus.

### Jokios priežiūros



Galingas kirpimo prietaisas, kuriam nereikia daug priežiūros – mūsų peiliukų niekada nereikia sutepti.

### 2 metų garantija, galiojanti visame pasaulyje



Visi mūsų priežiūros gaminiai yra ilgaamžiai. Jiems suteikiama 2 metų garantija, jų nereikia tepti alyva ir jie yra suderinami su bet kokia įtampa visame pasaulyje.

# Specifikacijos

## Lengva naudoti

- Nereikia priežiūros: Nereikia tepti alyva
- Valymas: Nuimamas kirptuvas, Plaunami ašmenys
- Naudojimas: Veikimas su ir be laido

## Priedai

- Priežiūra: Valymo šepetėlis
- Šukos: Reguliuojamos plaukų šukos

## Maitinimas

- Baterijos tipas: Ni-MH
- Įkrovimas: Visiškai įkraunama per 8 val.
- Automatinis įtampos reguliavimas: 100–240 V
- Veikimo laikas: Iki 75 minučių

## Konstrukcija

- Rankenėlė: Patogi ir ergonomiška rankena

## Kirpimo sistema

- Kirptuvo plotis: 41 mm
- „Trim-n-Flow“ technologija
- Kirpimo elementas: Nerūdijančiojo plieno peiliukai
- Ilgio nustatymų skaičius: 13
- Ilgio nustatymų diapazonas: Nuo 0,5 iki 23 mm
- Tikslumas (intervalų dydis): 2 mm

## Techninė priežiūra

- 2 metų garantija, galiojanti visame pasaulyje



Išleidimo data 2023-01-14

Versija: 5.4.1

© 2023 „Koninklijke Philips N.V.“  
Visos teisės saugomos.

Specifikacijos gali būti keičiamos be įspėjimo. Prekių ženklai yra „Koninklijke Philips N.V.“ ar jų atitinkamų savininkų nuosavybė.

[www.philips.com](http://www.philips.com)

\* Greičiau kerpa ir neužsikemša – išbandyta kerpant plaukus iki 19 mm, lyginant su senesnio modelio šukomis

\* Kerpa 2 kartus greičiau lyginant su senesniu „Philips“ modeliu