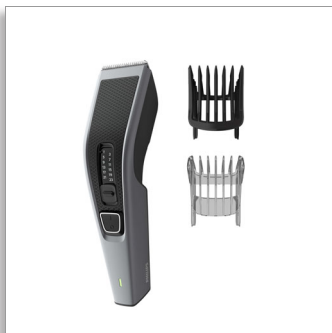




Philips Hairclipper series  
3000  
Tondeuse

Roestvrijstalen messen

13 lengtestanden  
75 min. draadloos gebruik/8 uur  
opladen  
Etui, schaar en baardkam



HC3535/15

## Eenvoudig, gelijkmatig trimmen

Sneller trimmen zonder vastlopen\*

Trim eenvoudig en gelijkmatig. DualCut-technologie met zelfslipende mesjes trimt twee keer zo snel\*. Trim-n-Flow-technologie heeft een trimkam die vastlopen voorkomt. Zo creëert u in één keer de stijl die u wilt.

### Gebruiksvriendelijk

- Snel schoon dankzij snel afneembare messen
- Handig etui voor opbergen en reizen
- Ergonomisch design voor comfort en controle
- Maximaal 75 minuten draadloos

### Performance

- Trim-n-Flow-technologie voor langdurig trimmen
- Maximale precisie met dubbele mesjes
- Kies voor een perfecte, maar beschermende trimbeurt

### Nauwkeurige lengte-instelling

- Past zich aan verschillende lengte-instellingen aan
- Bedwingt baarden en stoppels

### Duurzaam gebouwd

- De messen hoeven nooit te worden geolied
- Beschermd dankzij garantie

**PHILIPS**

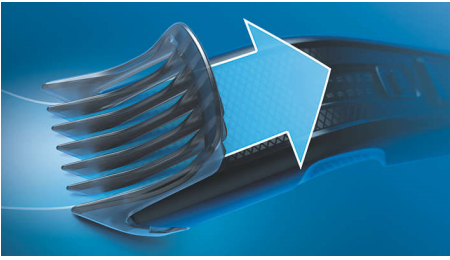
Tondeuse

Roestvrijstalen messen 13 lengtestanden, 75 min. draadloos gebruik/8 uur opladen, Etui, schaar en baardkam

HC3535/15

## Kenmerken

### Trim-n-Flow-technologie



Onze Philips-tondeuse met nieuwe, innovatieve kam is ontworpen om te voorkomen dat het haar vast blijft zitten. Zo kunt u uw haar knippen zonder onderbrekingen.

### DualCut-technologie



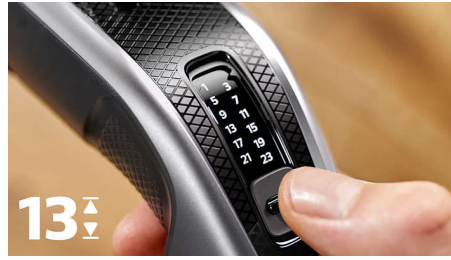
De Philips haartrimmer 3000 is voorzien van geavanceerde DualCut-technologie voor maximale precisie. Hij wordt geleverd met dubbele mesjes en is ontworpen om net zo scherp te blijven als op de dag dat hij uit de verpakking kwam.

### Roestvrijstalen messen



De zelfslippende stalen mesjes zijn ontworpen om ongelooflijk lang mee te gaan. Zelfs na 5 jaar snijden ze met dezelfde precisie en nauwkeurigheid als op de dag dat ze uit de verpakking kwamen.

### 13 vergrendelbare lengtestanden



Knip uw haar precies zo lang als u wilt. Kies een van de 12 lengtestanden tussen 1 mm en 23 mm in stappen van 2 mm, of verwijder de kam voor een glatte trimbeurt van 0,5 mm.

### Gebruik met of zonder snoer



Zorg dat u niet in de knoop raakt met uw snoerloze tondeuse. Een oplaadbeurt van 8 uur geeft maximaal 75 minuten aan krachtige kniptijd. Of houd de stekker in het stopcontact voor ononderbroken trimmen.

### Prettig handvat



Philips-tondeuses hebben een handgreep met grip die is ontworpen voor eenvoudig gebruik, zodat u uw haar comfortabel en met veel controle kunt knippen.

### Extra verstelbare baardkam



Elektrische tondeuse om uw baard of stoppels eenvoudig te trimmen. De instelbare baardkam heeft 12 lengtestanden tussen 1 mm en 23 mm in stappen van 2 mm. U kunt de kam ook volledig verwijderen voor een kort trimresultaat van 0,5 mm.

### Opberg- en reisetui



Handig etui voor alle onderdelen: trimmer, kammen en adapter.

### Gemakkelijk schoon te maken



Maak uw elektrische tondeuse eenvoudig schoon. Klik de kop open om de messen te verwijderen en schoon te maken.

# Specificaties

## Accessoires

- Trimkam: Verstelbare haarkam, Extra verstelbare baardkam
- Etui: Reisetui
- Onderhoud: Reinigingsborsteltje
- Kappersbenodigdheden: Schaar

## Vermogen

- Automatisch voltage: 100 - 240 V
- Opladen: Volledig opladen in 8 uur
- Gebruikstijd: Maximaal 75 minuten
- Batterijtype: NiMH

## Ontwerp

- Handvat: Ergonomische grip en gebruik

## Service

- 2 jaar wereldwijde garantie

## Scheersysteem

- Knipelement: Roestvrijstalen messen
- Trim-n-Flow-technologie
- Mesbreedte: 41 mm
- Diverse lengtestanden: Van 0,5 tot 23 mm
- Aantal lengte-instellingen: 13
- Precisie (grootte van stappen): Per 2 mm

## Gebruiksgemak

- Reiniging: Afneembaar knipelement, Afspoelbare messen
- Onderhoudsvrij: Geen olie nodig
- Bediening: Met of zonder snoer te gebruiken



Publicatiedatum  
2023-08-07

Versie: 4.7.1

EAN: 87 10103 86067 9

© 2023 Koninklijke Philips N.V.  
Alle rechten voorbehouden.

Specificaties kunnen zonder voorafgaande kennisgeving worden gewijzigd. Handelsmerken zijn het eigendom van Koninklijke Philips N.V. en hun respectieve eigenaren.

[www.philips.com](http://www.philips.com)

\* Sneller knippen zonder vastlopen, getest op haarlengtes tot 19 mm, in vergelijking met het vorige model kam

\* Trimt twee keer sneller vergeleken met het vorige Philips-model