

# PHILIPS

## Фен-щітка

### 3000 серія

Режим дбайливої укладки для більшого захисту волосся

800 Вт

Іонізація

Керамічні щетини, збагачені аргановою олією



ВНА310/00



## Різні способи укладки з функцією іонізації

Сушіння і укладання одночасно – Philips Air Styler 3000 дозволяє створювати чудові природні зачіски, надаючи при цьому волосю додаткового блиску з іонним доглядом. Чотири насадки підходять як для довгого, так і для короткого волосся, тому ви зможете насолоджуватися простотою укладання.

### Простий у використанні

- Налаштування холодного повітря для лагідного сушіння

### Гарно вкладене волосся

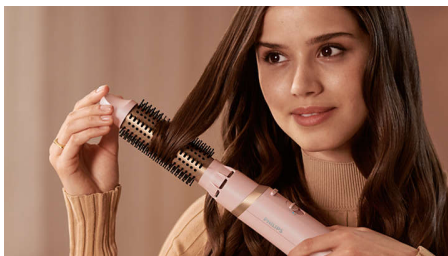
- Укладання потужністю 800 Вт для результатів, як із салону
- 30-мм щітка з висувною щетиною для чітких хвиль
- Масажна щітка для випрямлення волосся і створення природних прямих зачісок
- Три зручні налаштування тепла й швидкості для більшого контролю
- 38-мм термощітка для гладеньких зачісок та хвиль
- Вузька насадка-концентратор для потужного струменя повітря

### Турбота і захист

- Щітка збагачена аргановою олією
- Режим дбайливої укладки для більшого захисту волосся
- Більше догляду з функцією іонізації для блискучого, слухняного волосся

# Основні особливості

## Щітка збагачена аргановою олією



Фен-щітка оснащена керамічними щетинами збагаченими аргановою олією для швидкого та легкого укладання і такого ж шовковистого гладкого ковзання, як і волосся.

## 800 Вт

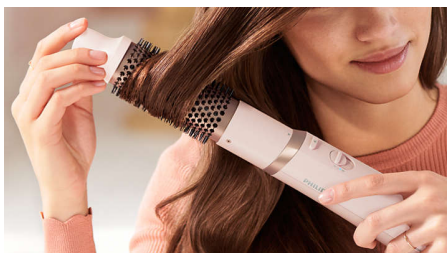


Фен-щітка із потоком повітря потужністю 800 Вт для делікатного сушіння та укладання. Досягайте результатів, як із салону, щодня.

## Масажна щітка для випрямлення волосся

Гарне природно пряме волосся з інноваційною масажною щіткою для випрямлення волосся, під'єднаною до ручки

## Режим дбайливої укладки



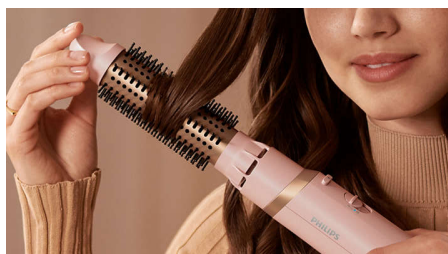
Налаштування "Догляд" забезпечує оптимальну температуру сушіння і захищає від пересушування. Волосся сушиться швидко з тим самим потужним потоком повітря, але за сталої помірної температури.

## Функція іонізації



За допомогою функції іонізації волосся не електризується під час сушіння. Негативно заряджені іони запобігають наелектризованості, кондиціонують волосся і вирівнюють кутикули для підсилення блиску волосся. Результат – слухняне та гладеньке блискуче волосся.

## Щітка з висувною щетиною



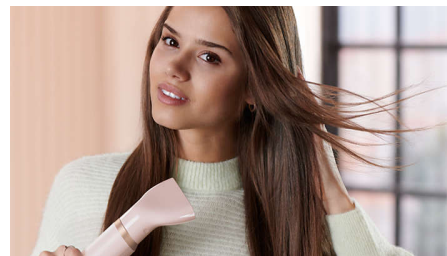
30-мм щітку з висувною щетиною створено для легкого моделювання. Поверніть кінчик щітки і висуньте її для чітких хвиль.

## Три зручні налаштування



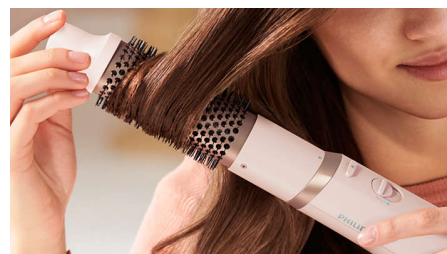
Можна легко налаштувати потрібну швидкість і температуру для створення ідеального результату. Три гнучкі налаштування забезпечують точну й витончену укладку.

## Налаштування холодного повітря



Налаштування холодного повітря використовує низьку температуру для лагідного сушіння волосся. Особливо підходить для дрібного, сухого або пошкодженого волосся.

## 38-мм термощітка



Термощітка має надзвичайно широкий діаметр 38 мм. Завдяки ширині циліндра пристрій ідеально підходить для створення гладеньких зачісок і хвиль.

## Вузька насадка-концентратор



Використовуйте вузьку насадку-концентратор для потужного струменя повітря для точної укладки або корекції зачіски.



# Специфікації

## Насадки

**Щітка з висувною щетиною:** Для хвильок та кучерів

**Насадка:** Для концентрованого струменя повітря

**Масажна щітка для випрямлення волосся:** Для

природно прямих зачісок

**38-мм термощітка:** Для гладеньких зачісок та хвиль

## Потужність

**Напруга:** 220–240 В

**Потужність (Вт):** 800 Вт

## Технічні характеристики

**Довжина шнура:** 1,8 м

**Кількість налаштувань тепла:** 3 режими температури  
з 2 режимами швидкості

## Обслуговування

**2 роки гарантії**

## Простота у користуванні

**Гак для зберігання**

**Гнучкий шнур**

## Технології для догляду

**Іонна технологія**

**Налаштування дбайливої температури**

