



Philips VisaCare  
Wymienna końcówka  
normalna

### Bardziej jędrna skóra

Wszystkie typy skóry  
Do stosowania dwa razy w  
tygodniu  
Wymiana co 6 miesięcy

SC6891/01

Głęboka stymulacja tkanek zapewniająca bardziej jędrną skórę

do użytku wyłącznie z urządzeniem Philips VisaCare

Kiedy skóra jest młoda, szybko się regeneruje, zachowując jędrność i promienny wygląd. Wraz z upływem czasu metabolizm skóry zwalnia. Właśnie dlatego stworzyliśmy VisaCare Prestige — rozwiązanie odmładzające skórę, które rozwiązuje problemy z utratą jędrności i poszarzałą cerą.

#### Wygodne użytkowanie

- Łatwe nakładanie wymiennej końcówki
- Najlepsze rezultaty przy wymianie co sześć miesięcy
- Końcówkę normalną przeznaczoną do stosowania dwa razy w tygodniu

#### Łagodne działanie dla skóry

- Do wszystkich typów skóry

#### Końcówka normalna zwiększająca jędrność skóry

- Głęboka stymulacja tkanek zapewniająca bardziej jędrną skórę

**PHILIPS**

Wymienna końcówka normalna

Bardziej jędrna skóra Wszystkie typy skóry, Do stosowania dwa razy w tygodniu, Wymiana co 6 miesięcy

## Dane techniczne

### Łatwość użytkowania

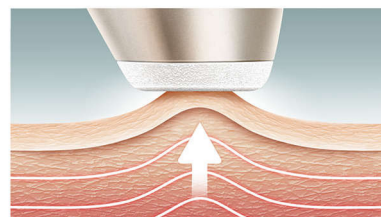
- Zgodny z: Philips SC6220, Philips SC6240, Philips SC6250

- Czyszczenie: Czyszczenie pod bieżącą wodą
- Wymiana: Łatwe nakładanie końcówki
- Zalecenia dotyczące wymiany: Co 2 miesiące

SC6891/01

## Zalety

### Bardziej jędrna skóra



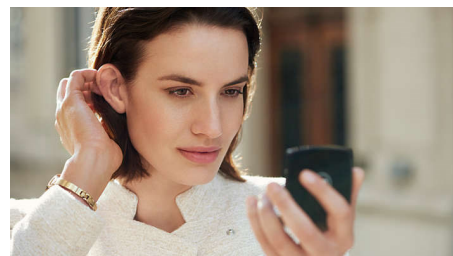
Głęboka stymulacja tkanek przy użyciu końcówki normalnej zapewnia bardziej jędrną skórę. Większą jędrność skóry potwierdza 92% kobiet\*.

### Końcówka normalna do stosowania dwa razy w tygodniu



Używaj końcówki normalnej dwa razy w tygodniu do przeprowadzania intensywnych, zaledwie 5-minutowych zabiegów, które ujędrnią Twoją skórę.

### Do wszystkich typów skóry



Produkt można stosować do wszystkich typów skóry — również do skóry wrażliwej.

### Łatwa wymiana



Łatwa technika nakładania — pasuje do wszystkich urządzeń VisaCare.

### Wymiana co 6 miesięcy

W celu uzyskania najlepszych rezultatów zalecamy wymianę co sześć miesięcy.



Data wydania 2024-01-04

Wersja: 9.9.1

EAN: 87 10103 67521 1

© 2024 Koninklijke Philips N.V.  
Wszelkie prawa zastrzeżone.

Dane techniczne mogą ulec zmianie bez powiadomienia.  
Znaki towarowe są własnością Koninklijke Philips N.V.  
lub własnością odpowiednich firm.

[www.philips.com](http://www.philips.com)

\* Wyniki testu przeprowadzonego na 51 kobietach przez niezależną agencję w 2015 r.