

PHILIPS

Hjemmeprojektor

NeoPix Ultra

LED LCD

Opptil 120"

Wi-Fi og Bluetooth

Innebygde stereohøytalere

NPX640



Ikke vær redd for mørket med den lett tilgjengelige projektoren

Få et strålende bilde med full HD, 120 tommer og et komfortabelt bilde, stereolyd, Wi-Fi-skjerm speiling, Bluetooth og alle tilkoblingsmulighetene du trenger for å strøme favorittinnholdet ditt.

Utrolige bilder

- Projiser bilder på opptil 120" i HD
- Tilpass projiseringen din
- Avansert LED-lyskilde

Trådløs skjermdeling

- Wi-Fi-skjerm speiling for smart deling
- Strøm TV-programmer direkte fra smarttelefonen

Lyd overalt

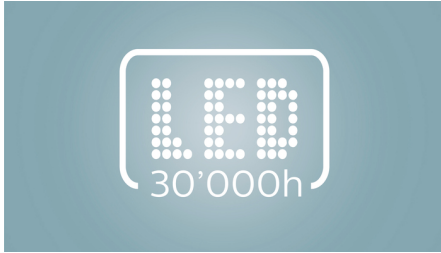
- Innebygde stereohøytalere for krystallklar lyd
- Ekstern Bluetooth-høytalertilkobling

Spill av, koble til, gjenta

- Innebygd mediespiller for ubegrenset seriemaraton
- Gjør det smart!
- Helt tilkoblet (HDMI, USB, VGA eller MicroSD)

Høydepunkter

Avansert LED-lyskilde



Den kraftige LED-lyskilden viser dype og levende farger og varer i opptil 30 000 timer. Du kommer ikke til å måtte erstatte den fordi den varer i 20 år med en gjennomsnittsbruk på 4 timer. I tillegg er strømforbruket langt lavere enn med en vanlig pærebasert projektor – som betyr at du får glede av en større skjerm og en oppslukende opplevelse, og alt dette får du i en miljøvennlig enhet!

Tilpass projiseringen din



Plasser produktet hvor du vil! Keystone-korrigering kombinert med fokusteknologien gjør at du kan fininnstille bildene til dine behov og plassere projektoren på hvilken som helst avstand.

Projiser HD-bilder på opptil 120"



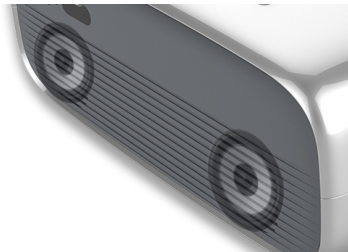
Projiser bilder og videoer på opptil 120" (300 cm) i 720p HD for detaljerte og klare bilder.

Innebygd mediespiller



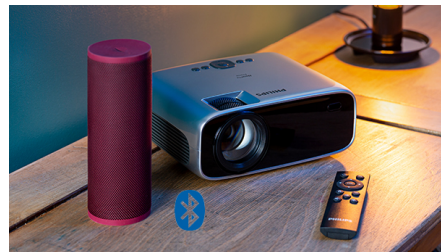
Ha det viktigste innholdet ditt lett tilgjengelig med den integrerte mediespilleren: bla gjennom, se alle videoene, lytt til musikken eller del de nyeste feriebildene.

Innebygde stereohøytalere



Det er ikke noe behov for et ekstra lydsystem. De innebygde stereohøytalere genererer dyp lyd som fyller rommet, perfekt for filmer hjemme.

Eksterne Bluetooth-høytalere



Koble projektoren trådløst til eksterne boombokser eller lydplanker for å gi liv til filmene og spilløktene dine.

Helt tilkoblet



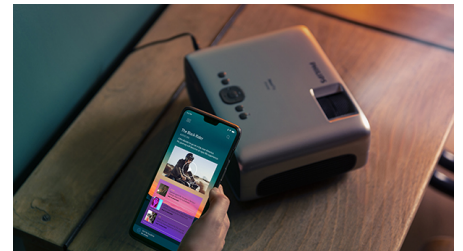
Koble til enhver multimediaenhet du vil, for eksempel dekodere, PC, MAC, spillkonsoller og strømmeenheter som Fire Stick eller Apple TV, med USB-, HDMI- eller MicroSD-porter.

Gjør det smart!



Få tilgang til ubegrenset innhold ved å koble til hvilken som helst smart spillkonsoll eller TV-bokser som Fire Stick eller Apple TV.

Strømming av TV-programmer



Strøm de TV-programmene eller filmene du vil fra smartenheter via Wi-Fi.

Spesifikasjoner

Teknologi

Skjermteknologi: LCD

Lyskilde: LED

LED-levetid: Opptil 20 000 t

Oppøsning: 1920 x 1080 piksler

Støttet oppløsning: 1920 x 1080 piksler

Projeksjonens bildestørrelse: opptil 120" (300cm)

Projeksjonsavstand: 80–200 cm / 24–60"

Sideforhold: 16:9

Avstandsforhold: 1,31:1

Kontrastforhold: 3000 : 1

Fokusjustering: Manuell

Keystone-korrigerings: Manuell

Integrert mediespiller

Lyd

Stereohøytaler: 2 x 3 W

Bluetooth-høytalertilkobling

Tilkobling

Wi-Fi: Trådløs speiling av skjerm

Bluetooth: Koble til eksterne høyttaler

USB: x1

HDMI: x 2

Micro SD: x1

VGA: x1

Lydutgang: 3,5 mm jack

AV-inngang: 3,5mm jack

DC-inngang: DC-kontakt

Strømkilde

DC-inngang: 24V, 4A (AC 100–240 V)

Effektforbruk: Drift: 100 W, Standby < 0,5 W

Mål

utpakket (B x D x H): 315 x 235 x 120 mm

Vekt: 2,4 kg

