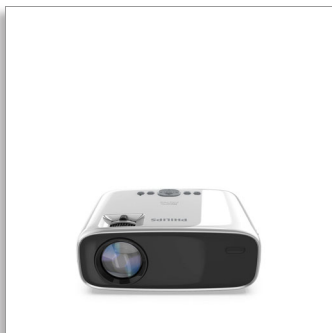




Philips NeoPix Easy Play
Hemprojektor

LED-LCD

Upp till 65 tum
Wi-Fi och Bluetooth
Inbyggda stereohögtalare



NPX443

Var inte rädd för mörkret

med den lättillgängliga projektorn

Få en otroligt jämn upplevelse och projicera bilder upp till 65 tum. Få en behaglig bild, stereoljud, Wi-Fi-skärmspeglning, Bluetooth och alla anslutningsmöjligheter du behöver för att streama ditt favoritinnehåll.

Spela, anslut, upprepa

- Inbyggd mediaspelare gör att du kan titta oavbrutet
- Gör den smart!
- Fullt ansluten (HDMI, USB, VGA eller MicroSD)

Ljud överallt

- Inbyggda stereohögtalare för kristallklart ljud
- Anslutning för externa Bluetooth-högtalare

Otroliga bilder

- Anpassa projektionen
- Avancerad LED-ljuskälla

Trådlös skärmdelning

- Wi-Fi-skärmspeglning för smart delning
- Streama TV-program direkt från din smartphone

PHILIPS

Funktioner

Avancerad LED-ljuskälla



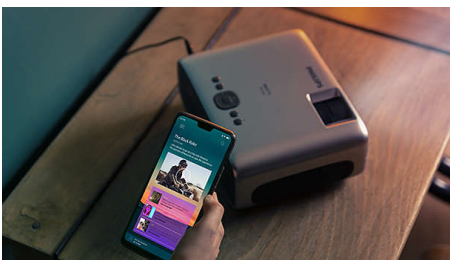
Den kraftfulla LED-ljuskällan visar fylliga, starka färger och varar i upp till 30 000 timmar. Du behöver inte byta ut den eftersom den varar i 20 år med en genomsnittlig användning på fyra timmar per dag! Dessutom är energiförbrukningen mycket lägre än hos en vanlig lampbaserad projektor, vilket innebär att du får en större skärm och en fullt immersiv upplevelse med en miljövänlig enhet!

Anpassa projektionen



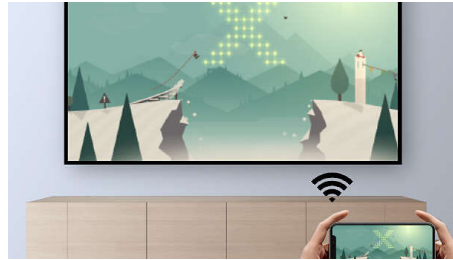
Placera produkten var du vill! Keystone-korrigeringen i kombination med fokustekniken gör att du kan finjustera bilderna efter dina behov och placera projektorn på valfritt avstånd.

Streama TV-program



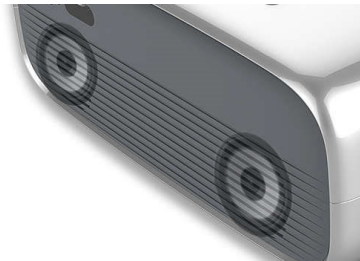
Streama TV-program och filmer via Wi-Fi från dina smarta enheter.

Wi-Fi-skärmspeglning



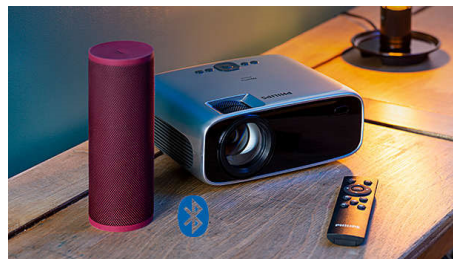
Anslut dina mobila enheter som surfplattor, smarttelefoner och till och med datorer trådlöst för att spegla och dela med dig av allt ditt innehåll. Video på dina telefoner? Inga problem, bara casta den via Wi-Fi! (iOS, Android, Mac och PC)

Inbyggda stereohögtalare



Det behövs inget extra ljudsystem. De inbyggda stereohögtalarna ger ett djupt ljud som fyller hela rummet – perfekt för filmer hemma.

Externa Bluetooth-högtalare



Anslut projektorn trådlöst till externa bergsprängare eller soundbars för att väcka dina filmer och spelsessioner till liv.

Inbyggd mediaspelare



Ha allt du behöver i handen med en inbyggd mediaspelare: bläddra, titta på alla dina videor, lyssna på musik eller dela dina senaste semesterbilder.

Fullt ansluten



Anslut multimedieenheter som digitalboxar, PC, MAC, spelkonsoler och streamingenheter som Fire Stick eller Apple TV med USB-, HDMI- eller MicroSD-portarna.

Gör den smart!



Få tillgång till obegränsat innehåll genom att ansluta till smarta spelkonsoler eller TV-boxar som Fire Stick eller Apple TV.

Specifikationer

Teknik

- Skärmteknik: LCD
- Ljuskälla: LED
- Kontrastförhållande: 3000:1
- Upplösning: 800 x 480 bildpunkter
- Projektionsförhållande: 1,4:1
- Bildförhållande: 16:9
- Fokusjustering: Manuell
- Inbyggd mediaspelare
- Lutningskompensation: Manuell
- LED-livslängd: Upp till 30 000 timmar
- Projektorns bildstorlek: upp till 65 tum (165 cm)
- Projektionsavstånd: 80–200 cm
- Upplösning som stöds: 1 920 x 1 080 bildpunkter

Anslutning

- Wi-Fi: Trådlös skärmspeglning
- Bluetooth: Ansluta extern högtalare
- HDMI: x1

- USB: x1
- VGA: x1
- Micro SD: x1
- Audio-utgång: 3,5 mm-uttag
- AV-ingång: 3,5 mm-uttag
- DC-IN: DC-uttag

Ljud

- Stereohögtalare: 2 x 3 W
- Bluetooth-högtalaranslutning

Mått

- Vikt: 1.89lbs / 0.86 kg
- utan förpackning (B x D x H): 207 x 150 x 84,5 mm

Strömkälla

- Strömförbrukning: Drift: 42 W, Standby < 0,5 W
- DC-In: 12 V, 3,5 A (AC 100–240 V)



Publiceringsdatum
2023-12-15

Version: 1.0.1

© 2023 Koninklijke Philips N.V.
Med ensamrätt.

Specifikationerna kan ändras utan föregående meddelande. Alla varumärken tillhör Koninklijke Philips N.V. eller sina respektive ägare.

www.philips.com

* För streaming av innehåll med skärmspeglning krävs en HDMI-anslutning (adapter medföljer inte). Det omfattar tjänster som Netflix, Hulu, Canal+, Amazon Prime med flera. Det går inte att spegla streamingtjänster via Wi-Fi. YouTube kan streamas via Wi-Fi och HDMI.

* Projektorer för direktanslutning till och för användning med en automatisk databehandlingsmaskin, t.ex. en smartphone, bärbar dator, dator, Blue-ray-spelare osv.