

PHILIPS

Hjemmeprojektor

NeoPix Easy Play

LED LCD

Opptil 65 tommer

Wi-Fi og Bluetooth

Innebygde stereohøytalere



NPX443



Ikke vær redd for mørket med den lett tilgjengelige projektoren

Få en superjevn opplevelse og projiser bilder på opptil 65 tommer, og gled deg over et komfortabelt bilde, stereolyd, Wi-Fi-skjermspeling, Bluetooth og alle tilkoblingsmulighetene du trenger for å strøme favorittinnholdet ditt.

Fantastiske bilder

- Tilpass projiseringen din
- Avansert LED-lyskilde

Trådløs skjermdeling

- Wi-Fi-skjermspeling for smart deling
- Strøm TV-programmer direkte fra smarttelefonen

Lyd overalt

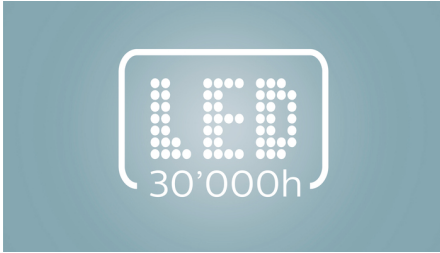
- Innebygde stereohøytalere for krystallklar lyd
- Ekstern Bluetooth-høytalertilkobling

Spill av, koble til, gjenta

- Innebygd mediaspiller for ubegrenset seriemaraton
- Helt tilkoblet (HDMI, USB, VGA eller MicroSD)
- Gjør det smart!

Høydepunkter

Avansert LED-lyskilde



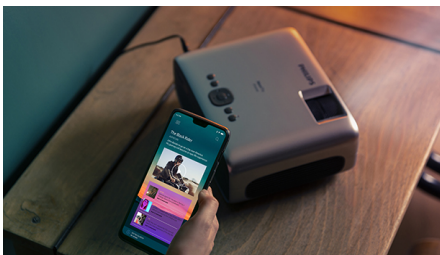
Den kraftige LED-lyskilden viser dype og levende farger og varer i opptil 30 000 timer. Du kommer ikke til å måtte erstatte den fordi den varer i 20 år med en gjennomsnittsbruk på 4 timer. I tillegg er strømforbruket langt lavere enn med en vanlig pærebasert projektor – som betyr at du får glede av en større skjerm og en oppslukende opplevelse, og alt dette får du i en miljøvennlig enhet!

Tilpass projiseringen din



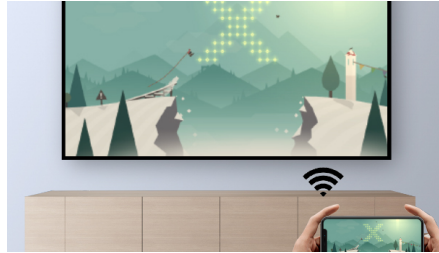
Plasser produktet hvor du vil! Keystone-korrigering kombinert med fokusteknologien gjør at du kan fininnstille bildene til dine behov og plassere projektoren på hvilken som helst avstand.

Strømming av TV-programmer



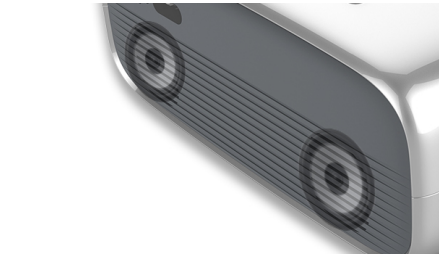
Strøm de TV-programmene eller filmene du vil fra smartenheter via Wi-Fi.

Wi-Fi-skjermseiling



Koble til mobilenhetene dine, for eksempel nettbrett, smarttelefoner eller til og med datamaskiner trådløst for å speile og dele alt innholdet ditt. Videoer på telefoner? Ikke noe problem, bare vis dem via Wi-Fi (IOS, Android-, Mac og PC)!"

Innebygde stereohøytalere



Det er ikke noe behov for et ekstra lydsystem. De innebygde stereohøytalene genererer dyp lyd som fyller rommet, perfekt for filmer hjemme.

Eksterne Bluetooth-høytalere



Koble projektoren trådløst til eksterne boombokser eller lydplanker for å gi liv til filmene og spilløktene dine.

Innebygd mediespiller



Ha det viktigste innholdet ditt lett tilgjengelig med den integrerte mediespilleren: bla gjennom, se alle videoene, lytt til musikken eller del de nyeste feriebildene.

Helt tilkoblet



Koble til enhver multimediaenhet du vil, for eksempel dekodere, PC, MAC, spillkonsoller og strømmeenheter som Fire Stick eller Apple TV, med USB-, HDMI- eller MicroSD-porter.

Gjør det smart!



Få tilgang til ubegrenset innhold ved å koble til hvilken som helst smart spillkonsoll eller TV-bokser som Fire Stick eller Apple TV.

Spesifikasjoner

Teknologi

Skjermteknologi: LCD

Lyskilde: LED

LED-levetid: Opptil 30 000 timer

Oppøsning: 800 x 480 piksler

Støttet oppløsning: 1920 x 1080 piksler

Projeksjonens bildestørrelse: opptil 65" (165 cm)

Projeksjonsavstand: 80–200 cm / 24–60"

Sideforhold: 16:9

Avstandsforhold: 1,4:1

Kontrastforhold: 3000 : 1

Fokusjustering: Manuell

Keystone-korrigerings: Manuell

Integrert mediespiller

Lyd

Stereohøytaler: 2 x 3 W

Bluetooth-høytalertilkobling

Tilkobling

Wi-Fi: Trådløs speiling av skjerm

Bluetooth: Koble til eksterne høyttaler

USB: x1

HDMI: x1

Micro SD: x1

VGA: x1

Lydutgang: 3,5 mm jack

AV-inngang: 3,5mm jack

DC-inngang: DC-kontakt

Strømkilde

DC-inngang: 12 V, 3,5 A (AC 100–240 V)

Effektforbruk: Drift: 42 W, Standby < 0,5 W

Mål

utpakket (B x D x H): 207 x 150 x 84,5 mm / 8,14 x 5,9 x 3,32 tommer

Vekt: 1,89 pund / 0,86 kg

