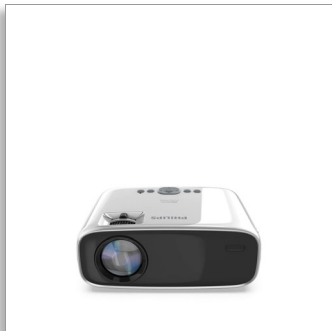




Philips NeoPix Easy Play
Proiector pentru domiciliu

LCD LED

Până la 65"
Wi-Fi și Bluetooth
Difuzoare stereo încorporate



NPX443

Nu te teme de întuneric

cu proiectorul extrem de accesibil

Obține o experiență foarte uniformă și proiectează imagini de până la 65", bucură-te de o imagine confortabilă, sunet stereo, oglindirea ecranului prin Wi-Fi, Bluetooth și de toată conectivitatea de care ai nevoie pentru redarea în timp real a conținutului preferat.

Redă, conectează, repetă

- Player media integrat pentru vizionare captivantă neîntreruptă
- Alege operarea inteligentă!
- Complet conectat (HDMI, USB, VGA sau MicroSD)

Sunet pretutindeni

- Difuzoare stereo integrate pentru sunet perfect clar
- Conexiune pentru boxe Bluetooth externe

Imagini remarcabile

- Personalizează-ți proiecția
- Sursă de lumină LED avansată

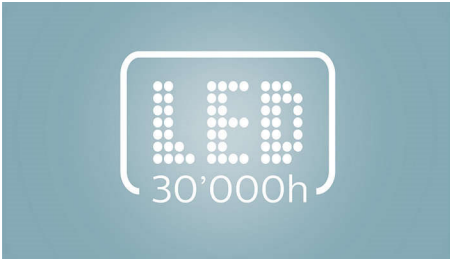
Partajare wireless a ecranului

- Oglindire a ecranului prin Wi-Fi pentru partajare inteligentă
- Streaming de seriale TV direct de pe smartphone

PHILIPS

Repere

Sursă de lumină LED avansată



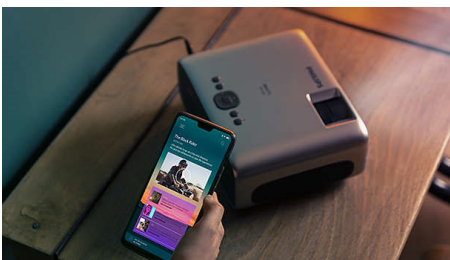
Sursa de lumină puternică cu LED afișează culori vii și intense și va dura până la 30.000 de ore. Nu va trebui să o înlocuiești, deoarece va dura 20 de ani la o utilizare medie de 4 ore pe zi! În plus, consumul de energie este cu mult mai redus comparativ cu un proiector obișnuit cu lampă, ceea ce înseamnă că beneficiezi de un ecran mai mare și o experiență complet captivantă, totul cu un dispozitiv ecologic!

Personalizează-ți proiecția



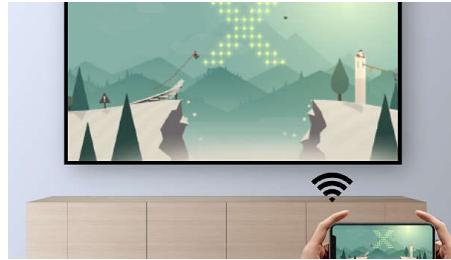
Pune produsul oriunde dorești! Corecția distorsiunilor trapezoidale în combinație cu tehnologia de focalizare îți permite să reglezi cu precizie imaginile după cum dorești și să plasezi proiectorul la orice distanță.

Streaming de seriale TV



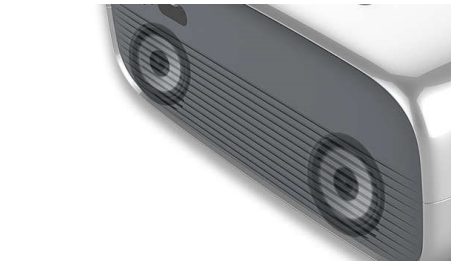
Transmite orice seriale TV sau filme prin Wi-Fi de pe dispozitivele tale inteligente.

Oglindire a ecranului prin Wi-Fi



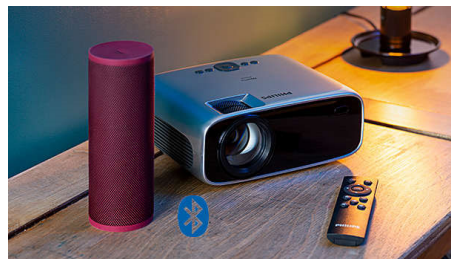
Conectează-ți wireless dispozitivele mobile precum tablete, smartphone-uri sau chiar computere pentru a-ți oglindi și partaja conținutul. Clipuri video pe telefon? Nicio grijă, poți să le proiectezi prin Wi-Fi! (iOS, Android, Mac și PC)

Difuzoare stereo încorporate



Nu ai nevoie de un sistem de sunet suplimentar: difuzoarele stereo integrat produc sunet care umple camera, perfect pentru filme acasă.

Boxe Bluetooth externe



Conectează wireless proiectorul la boxe boombox sau soundbar externe pentru a însufleți filmele și sesiunile de joc.

Player media integrat



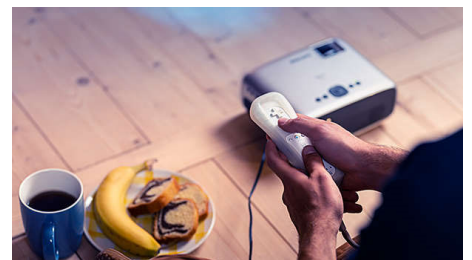
Cu playerul media integrat, funcțiile importante sunt la îndemână: răsfoiește, vizionează toate clipurile tale video, ascultă muzică sau distribuie-ți cele mai recente fotografii de vacanță.

Complet conectat



Conectează orice dispozitive multimedia precum set top box-uri, PC-uri, MAC-uri, console de jocuri și dispozitive de streaming precum Fire Stick sau Apple TV prin intermediul porturilor USB, HDMI sau MicroSD.

Alege operarea inteligentă!



Acces la conținut nelimitat conectându-te la orice consolă de jocuri inteligentă sau TV box precum Fire Stick sau Apple TV.

Specificații

Tehnologie

- Tehnologie de afișare: LCD
- Sursă de lumină: LED
- Raport contrast: 3000:1
- Rezoluție: 800 x 480 pixeli
- Raport proiecție: 1,4:1
- Raport lungime/lățime: 16:9
- Reglarea focalizării: Manual
- Player media integrat
- Corecție trapezoidală: Manual
- Durata de viață a LED-urilor: Până la 30.000 h
- Dimensiunea imaginii proiectate: până la 65" (165 cm)
- Distanță de proiecție: 80 cm - 200 cm/24" - 60"
- Rezoluție acceptată: 1920 x 1080 pixeli

Conexiune

- Wi-Fi: Oglindire wireless a ecranului
- Bluetooth: Conectare boxă externă
- HDMI: x1
- USB: x1

- VGA: x1
- Micro SD: x1
- Leșire audio: Mufă de 3,5 mm
- Intrare AV: Mufă de 3,5 mm
- Intrare c.c.: Mufă c.c.

Sunet

- Difuzor stereo: 2 x 3 W
- Conexiune difuzor Bluetooth

Dimensiuni

- Greutate: 1.89lbs / 0.86 kg
- neambalat (l x A x H): 207 x 150 x 84,5 mm/8,14 x 5,9 x 3,32 inchi

Sursă de alimentare

- Consum de energie: Operare: 42 W, Standby < 0,5 W
- Intrare de alimentare c.c.: 12 V, 3,5 A (100-240 V c.a.)



Data apariției 2023-12-02

Versiune: 1.0.1

© 2023 Koninklijke Philips N.V.
Toate drepturile rezervate.

Specificațiile pot fi modificate fără preaviz. Mărcile comerciale sunt proprietatea Koninklijke Philips N.V. sau a deținătorilor lor legali.

www.philips.com

* Oglindirea ecranului pentru streamingul de conținut necesită o conexiune HDMI (adaptorul nu este inclus). Aceasta include servicii precum Netflix, Hulu, Canal+, Amazon Prime și altele. Pentru serviciile de streaming de conținut, ecranul nu poate fi oglindit prin Wi-Fi. Videoclipurile de pe YouTube pot fi transmise prin Wi-Fi și HDMI.

* Proiectoare pentru conectarea directă la și utilizarea cu un dispozitiv de procesare automată a datelor, cum ar fi un smartphone, laptop, PC, player Blue-ray etc.