

# PHILIPS

## เครื่องเป่าผม

### 5000 Series

กำลังไฟ 2100 วัตต์

เทคโนโลยี ThermoShield

ไอออน 2 เท่า\*

ตั้งระดับความร้อนได้ 3 รูปแบบและแรง

ลม 6 รูปแบบ



BHD500/00



## เป่าแห้งฉบับไวไร้ความเสียหายจากความร้อน\*\* ด้วยเทคโนโลยี ThermoShield

เทคโนโลยี ThermoShield ให้การปกป้องสูงสุดไม่ให้เกิดความเสียหายจากความร้อน โดยการควบคุมอุณหภูมิอากาศของไดร์เป่าผมให้อยู่ในระดับที่เหมาะสมที่สุด

### ทรงผมที่จัดแต่งทรงอย่างสวยงาม

- ควบคุมได้อย่างแม่นยำด้วยการตั้งค่าความเร็วและความร้อน 6 ระดับ
- ลมเป่าเย็นเพื่อจัดแต่งทรงผม
- หัวเป่าปากแคบเพื่อเก็บรายละเอียดการจัดแต่งทรงผม

### ดูแลและปกป้อง

- ดูแลเส้นผมด้วยพลังไอออน 2 เท่า\* เพื่อให้ผมเงางาม ไม่ชี้ฟู

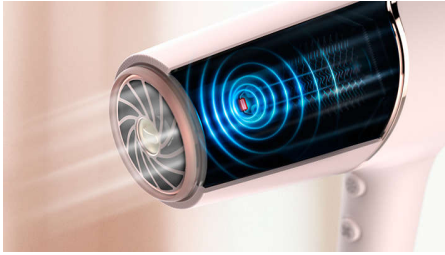
### การเป่าผมแห้งที่ทรงพลัง

- การเป่าผมเร็วให้ได้ผลอย่างมืออาชีพด้วยกำลังไฟ 2100 วัตต์

### เทคโนโลยี ThermoShield

- เทคโนโลยี ThermoShield เพื่อการปกป้องจากความร้อนสูงสุด

### เทคโนโลยี ThermoShield



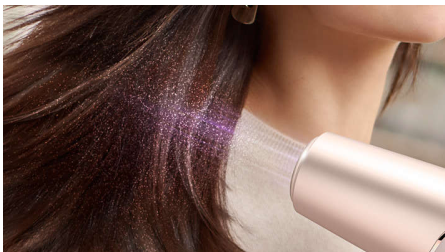
เซนเซอร์ตรวจจับความร้อนเกินพิกัดจะเข้าไปปรับและควบคุมอุณหภูมิอากาศให้เหมาะสมที่สุด ปกป้องผมของคุณ ไม่ให้เกิดความเสียหาย\*\* อันเนื่องมาจากความร้อนเกินพิกัด เพลิดเพลินกับประสบการณ์เป่าผมไร้กังวลด้วยเทคโนโลยี ThermoShield

### กำลังไฟ 2100 วัตต์



ไดร์เป่าผมระดับมืออาชีพกำลังไฟ 2100 วัตต์ให้พลังลมเป่าแรง ด้วยการทำงานที่ประสานกันระหว่างกำลังไฟและการตั้งค่าความแรงลม ทำให้มีประสบการณ์เป่าผมและแต่งทรงที่ง่ายและรวดเร็ว

### ไอออน 2 เท่า\*



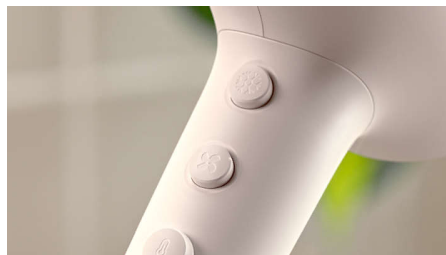
ระบบไอออนอันทรงพลังนี้จะสร้างไอออนได้ถึง 20 ล้านไอออน\* ต่อการเป่าผม เพิ่มความเงางามให้กับเส้นผมของคุณ คุณจึงมีความสุขกับเส้นผมที่เงางาม ไม่ชี้ฟู

### การตั้งค่าความเร็วและความร้อนหกระดับ



เลือกระดับความร้อนและความเร็วที่เหมาะสมกับผมและสไตล์ของคุณที่สุดได้อย่างง่ายดาย การตั้งค่าที่แตกต่างกันถึง 6 รูปแบบ เพื่อให้ควบคุมการแต่งทรงผมได้อย่างแม่นยำ

### ลมเป่าเย็น



ปุ่มลมเป่าเย็น (CoolShot) ให้ลมเป่าเย็นพลังแรง สามารถใช้ในการแต่งทรงชั้นตอนสุดท้ายและการจัดแต่งทรงผม

### หัวเป่าปากแคบ 14 มม.



หัวเป่าปากแคบจะเน้นที่การเป่าลมที่แม่นยำ เพื่อเก็บรายละเอียดเล็กๆ น้อยๆ ในการจัดแต่งทรงผมของคุณได้อย่างรวดเร็ว

### เอกสารประกอบ

หัวเป่าปากแคบ: 14 มม.

### ข้อมูลทางเทคนิค

ความยาวสายไฟ: 1.8 ม.  
แรงดันไฟฟ้า: 220-240 V  
ขนาดวัตต์: 2100 วัตต์  
มอเตอร์: DC  
สี / การตกแต่ง: สีขาวและเมทัลลิก

### คุณสมบัติ

ตะขอสำหรับแขวนเก็บ  
การตั้งค่าความเร็ว/ความร้อน: 6  
ลมเป่าเย็น

### บริการ

รับประกันทั่วโลก 2 ปี

### เทคโนโลยีการดูแลเส้นผม

เทคโนโลยี ไอออน: ไอออน 2 เท่า\*  
เทคโนโลยี ThermoShield

