

PHILIPS

เครื่องเป่าผม

5000 Series

2300 วัตต์

เทคโนโลยี ThermoShield

ดูแลเส้นผมด้วยพลังไอออน 4 เท่า*

ตั้งระดับความร้อนได้ 3 รูปแบบและแรง

ลม 6 รูปแบบ



BHD510/00



เป่าแห้งฉบับไวไร้ความเสียหายจากความร้อน** ด้วยเทคโนโลยี ThermoShield

เทคโนโลยี ThermoShield ให้การปกป้องสูงสุดไม่ให้เกิดความเสียหายจากความร้อน โดยการควบคุมอุณหภูมิอากาศของไดร์เป่าผมให้อยู่ในระดับที่เหมาะสมที่สุด

ทรงผมที่จัดแต่งทรงอย่างสวยงาม

- ควบคุมได้อย่างแม่นยำด้วยการตั้งค่าความเร็วและความร้อน 6 ระดับ
- ลมเป่าเย็นเพื่อจัดแต่งทรงผม
- หัวเป่าปากแคบเพื่อเก็บรายละเอียดการจัดแต่งทรงผม

ดูแลและปกป้อง

- มอเตอร์อินทรวงพลังสร้างแรงลมได้มากถึง 110 กม./ชม.****
- ดูแลเส้นผมด้วยพลังไอออน 4 เท่า* เพื่อให้ผมเงางาม ไม่ชี้ฟู

การเป่าผมแห้งที่ทรงพลัง

- เป่าแห้งเร็วขึ้น 20%*** ด้วยกระแสลมทรงพลัง 2300 วัตต์

เทคโนโลยี ThermoShield

- เทคโนโลยี ThermoShield เพื่อการปกป้องจากความร้อนสูงสุด

เทคโนโลยี ThermoShield



เซ็นเซอร์ตรวจจับความร้อนที่ติดตั้งเข้าไปปรับและควบคุมอุณหภูมิอากาศให้เหมาะสมที่สุด ปกป้องผมของคุณไม่ให้เกิดความเสียหาย** อันเนื่องมาจากความร้อนที่ผลิตเพิลินกับประสิทธิภาพการเป่าผมไว้กังวลด้วยเทคโนโลยี ThermoShield

เป่าแห้งเร็วขึ้น 20%**



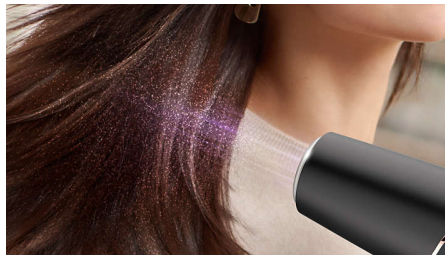
กระแสลม 2300 วัตต์ที่ทรงพลังยิ่งขึ้นทำให้เป่าผมแห้งเร็วขึ้น 20%** ทั้งยังปกป้องเส้นผมคุณไปในตัวด้วย

แรงลม 110 กม./ชม.**



ไดร์เป่าผมรุ่นนี้มีมอเตอร์ประสิทธิภาพสูงซึ่งพัฒนาขึ้นเพื่อจำหน่ายในตลาดมืออาชีพ สร้างแรงลมได้มากถึง 110 กม./ชม.** เพื่อเป่าผมให้แห้งไวและจัดทรงได้ถูกใจ

ดูแลเส้นผมด้วยพลังไอออน 4 เท่า*



ระบบไอออนทรงพลังยิ่งยวดจะปล่อยประจุไอออนมากถึง 80 ล้านไอออนต่อช่วงการเป่าผม ทำให้ผมเงาวับไม่ชี้ฟู

การตั้งค่าความเร็วและความร้อนหกระดับ



เลือกระดับความร้อนและความเร็วที่เหมาะสมกับผมและสไตล์ของคุณที่สุดได้อย่างง่ายดาย การตั้งค่าที่แตกต่างกันถึง 6 รูปแบบ เพื่อให้ควบคุมการจัดแต่งทรงผมได้อย่างแม่นยำ

ลมเป่าเย็น



ปุ่มลมเป่าเย็น (CoolShot) ให้ลมเป่าเย็นพลังแรง สามารถใช้ในการแต่งทรงขั้นต้นสุดท้ายและการจัดแต่งทรงผม

หัวเป่าปากแคบ 11 มม.



หัวเป่าปากแคบจะเน้นที่การเป่าลมที่แม่นยำ เพื่อเก็บรายละเอียดเล็กๆ น้อยๆ ในการจัดแต่งทรงผมของคุณได้อย่างรวดเร็ว

รายละเอียดเฉพาะ

เอกสารประกอบ

หัวเป่าปากแคบ: 11 มม.

หัวเป่ากระจายลม

ข้อมูลทางเทคนิค

ความยาวสายไฟ: 1.8 ม.

แรงดันไฟฟ้า: 220-240 V

ขนาดวัตต์: 2300 วัตต์

มอเตอร์: DC

สี / การตกแต่ง: สีน้ำเงิน & เมทัลลิก

คุณสมบัติ

ตะขอสําหรับแขวนเก็บ

การตั้งค่าความเร็ว/ความร้อน: 6

ลมเป่าเย็น

บริการ

รับประกันทั่วโลก 2 ปี

เทคโนโลยีการดูแลเส้นผม

เทคโนโลยีไอออน 4 เท่า *

เทคโนโลยี ThermoShield

