

PHILIPS

Plancha para el
cabello ThermoProtect

StraightCare Essential

Tecnología ThermoProtect

Placas con queratina

Dos posiciones de temperatura

BHS375/09



Cabello cuidado, perfectamente sedoso y brillante

Especialmente diseñado para un peinado sencillo y rápido con largas placas con queratina y 2 ajustes de temperatura. Cuida tu cabello con la tecnología ThermoProtect que previene el sobrecalentamiento.

Fácil de usar

- La función de bloqueo permite un almacenamiento rápido y sencillo
- Voltaje universal para usar en todo el mundo
- Dos posiciones de temperatura
- Tiempo de calentamiento rápido, lista para usar en 60 segundos
- Placas largas de 100 mm para lograr un alisado rápido y fácil

El estilo perfecto para tu cabello

- Rango de temperatura de hasta 220 °C

Cuidado para tu cabello

- Tecnología ThermoProtect
- Placas de cerámica con queratina para un deslizamiento suave y un cabello brillante

Destacados

Placas largas de 100 mm

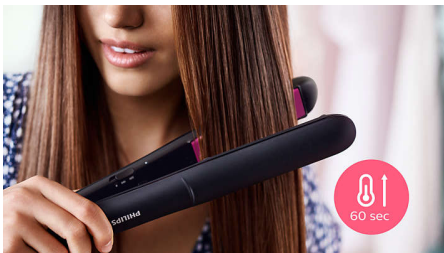
Las placas largas de 100 mm permiten un mejor contacto con el pelo y ayudan a lograr un alisado perfecto en menos tiempo.

Dos posiciones de temperatura



2 posiciones de temperatura. Utiliza temperaturas menores para crear retoques finales y dar forma con suavidad. Utiliza temperaturas mayores para lograr resultados duraderos.

Tiempo de calentamiento rápido



El tiempo de calentamiento de la plancha es muy corto: podrás empezar a utilizarla en solo 60 segundos.

Placas cerámicas con queratina

Las placas cerámicas con queratina se deslizan suavemente por el cabello, a fin de conseguir un peinado rápido y sencillo.

Función de bloqueo



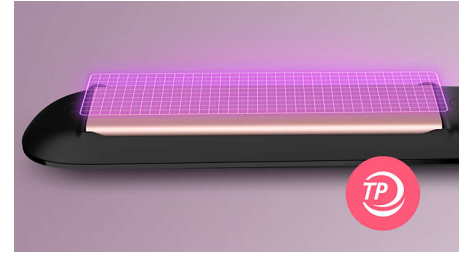
Las placas se pueden bloquear para almacenar la plancha de manera rápida y segura.

Rango de temperatura



Rango de temperatura de hasta 220 °C para garantizar un resultado duradero y minimizar el riesgo de daño capilar.

Tecnología ThermoProtect



La tecnología ThermoProtect distribuye el calor de forma uniforme por las placas y ofrece protección capilar contra el sobrecalentamiento.

Voltaje universal



Compatible con 110 a 240 V. Se puede utilizar en cualquier parte del mundo.

Especificaciones

Especificaciones técnicas

Voltaje: 110-240 V

Longitud del cable: 1,8 m

Tiempo de calentamiento: 60 seg

Tipo de control de temperatura: Interruptor

Placas largas: 28X100mm

Temperatura de peinado: 180 °C/220 °C

Características

Cable giratorio

Material de placas: Placas cerámicas con queratina

Gancho para guardar

Bloqueo de placa

Servicio

Dos años de garantía en todo el mundo

