

PHILIPS

IPL-hårfjerningsenhed
med SenseIQ

Lumea IPL 9900
Series

SmartSkin-sensor

3 intelligente tilbehørsdele: krop,
ansigt, præcision

Eksklusive AI-drevne app-
funktioner

Til brug med eller uden ledning



BRI973/00



Vores smarteste IPL med eksklusive SkinAI-funktioner

Nyd 12 måneder med glat og hårfri hud*

Opdag vores smarteste IPL-løsning nogensinde til blød hud rigtig længe. Vores hurtigste, trådløse Lumea IPL-enhed med SenseIQ-teknologi fås nu med eksklusive SkinAI-funktioner i Lumea IPL-appen til at analysere din hud og spore dine fremskridt.

Skånsom og effektiv til glat hud, der varer længe

- Behandling kun 2x om måneden giver hurtige resultater
- Den eneste Lumea med ledningsfri funktion
- Udviklet i samarbejde med dermatologer til at være nem og effektiv

Komplet løsning til ansigt og krop

- Komplet løsning til ansigt og krop med 3 smarte tilbehørsdele
- Velegnet til de fleste hudfarver og hårfarver

Personligt tilpasset IPL-hårfjerningsbehandling

- Skånsomt og behageligt med SenseIQ
- Smart hudanalyse med SkinAI

Vigtigste nyheder

2x om måneden for hurtige resultater



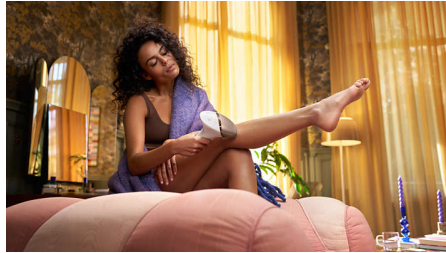
Hver anden uge til at starte med – det er halvt så mange behandlinger som andre varemærker. Efterfulgt af opfriskning kun én gang om måneden. Det er det hele. Det tager 8,5 minut at dække begge underben.

SenseIQ-teknologi



Lumea 9900-serien har fem let justerbare lysindstillinger. Vores SmartSkin-sensor læser din hudfarve og hjælper dig med at finde den mest behagelige indstilling. Intelligente tilbehørsdele tilpasser behandlingen til hvert kropsområde.

Uden ledning, hvis du ønsker



Lumea 9900-serien er vores eneste IPL med ledningsfri funktion, som gør det endnu nemmere at nå overalt med præcision og at bruge den, lige hvor du vil.

3 smarte tilbehørsdele



Specialdesignede tilbehørsdele passer perfekt til kroppens kurver og udløser de mest effektive programmer for hvert kropsområde, når de er tilsluttet. Ansigt: fladt design og lille vindue med UV-filter. Krop: buer indad med et stort vindue. Præcision: buer udad til områder, der er svære at komme til.

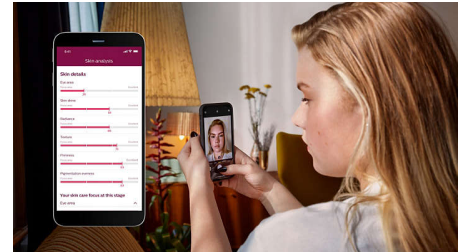
Udviklet i samarbejde med dermatologer



Som en førende virksomhed inden for sundhedsteknologi har Philips udviklet Lumea IPL med rådgivning fra dermatologer til nem,

effektiv og sikker brug i hjemmet. Lumea IPL er baseret på teknologi, der anvendes i professionelle saloner og tilbyder skånsom behandling, selv på følsomme områder.

Eksklusive SkinAI-funktioner



Vores gratis coaching-app tilbyder trinvis vejledning nu med eksklusiv SkinAI-teknologi til at analysere din hud og spore hårreduktion.

Til de fleste hud- og hårtyper



IPL har brug for kontrast mellem pigmentet i hårfarven og pigmentet i hudfarven, og den virker derfor på naturligt mørkblond, brunt og sort hår og på hudtoner fra lys til mørkebrun (I-IV).

Specifikationer

Tekniske specifikationer for tilbehør

Body treatment attachment: Form: Konvekst buet, Vinduesstørrelse: 4,1 cm², Skræddersyet behandling af krop: Ben, arme og mave

Face treatment attachment: Form: Flad, Vinduesstørrelse: 2 cm², ekstra filter, Skræddersyet behandling af ansigtet: Overlæbe, hage og kæbelinje

Precision treatment attachment: Form: Konkavt buet, Vinduesstørrelse: 3 cm², Skræddersyet behandling af bikiniområdet og armhulerne

Sikkerhed og justerbare indstillinger

Integreret UV-filer: Beskytter huden mod UV-lys

5 lysenergiindstillinger: Justerbar i forhold til din hudtype

Integreret sikkerhedssystem: Undgå utilsigtede blink

Hudfarvesensor: Registrerer din hudfarve

SmartSkin-sensor: Den rigtige indstilling ved behov

Programtilstand

Slide and Flash: For hurtig anvendelse

Ledningsbaseret/ledningsfri brug: Til brug med eller uden ledning

Stamp and Flash: Til behandling på små områder

Tekniske specifikationer

Spænding: 100-240 V

Batteritype: Genopladeligt batteri

High performance lamp: Bygget til at holde, 450.000 blink, svarende til 39 års pærelevetid****

Service

Garanti: 2 års global garanti + 1 ekstra års garanti ved produktregistrering inden for 90 dage

Medfølgende dele

Instructions for use: Brugervejledning

Opbevaring: Luksusetui

Adapter: 19,5 V / 4.000 mA

Anvendelsestid

Underben: 8,5 min

Under armene: 2,5 min.

Bikini line: 2 min

Face areas: 1,5 min.

