

PHILIPS

Sèche-cheveux

5000 Series

2 300 W

Technologie ThermoShield

Soin ionique minéral, 8 soins ioniques*

3 températures et 2 vitesses

BHD530/20



Un séchage rapide sans dommages thermiques** avec technologie ThermoShield

La technologie de protection thermique vous offre une protection ultime contre les dommages causés par la chaleur en maintenant activement la température de l'air à un niveau optimal.

Des résultats impeccables

- Concentrateur d'air ultra-fin pour un coiffage comme au salon
- Contrôle précis avec 6 réglages de température et vitesse
- Concentrateur fin pour les retouches et les détails de votre coiffure
- Augmente le volume, maximise l'épaisseur, optimise boucles et ondulations

Soin et protection

- Le moteur puissant produit des flux d'air pouvant atteindre 110 km/h****
- Réduit les dommages UV***** , pour des cheveux plus lisses
- Fonction ionique 8x* pour des cheveux brillants et sans frisottis

Un séchage puissant

- Séchage 20 %*** plus rapide avec un flux d'air puissant de 2 300 W
- Touche air froid pour finaliser votre coiffure

Technologie ThermoShield

- Technologie de protection thermique pour protéger de la chaleur

Points forts

Flux d'air à 110 km/h****



Le moteur hautes performances de ce sèche-cheveux a été développé pour le marché professionnel. Il génère un flux d'air pouvant atteindre 110 km/h****, pour un séchage rapide et une stylisation impressionnante.

Concentrateur 9 mm



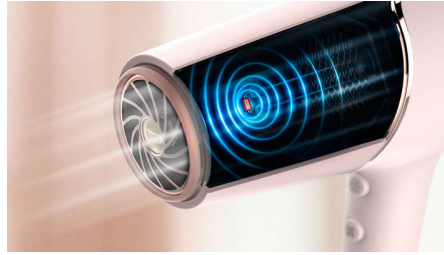
Le flux d'air puissant est concentré par l'ouverture ultra-fine qui guide l'air pour créer un style plus précis et digne d'un salon de coiffure.

6 réglages de température et vitesse



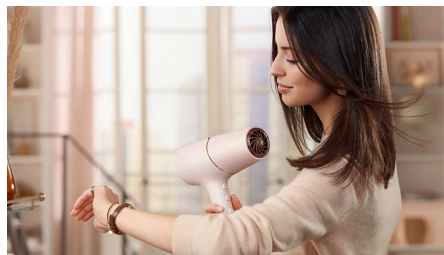
Choisissez facilement la combinaison de température et de vitesse qui convient le mieux à vos cheveux et à votre coiffure. Les six réglages différents assurent un contrôle précis pour un style sur mesure.

Technologie ThermoShield



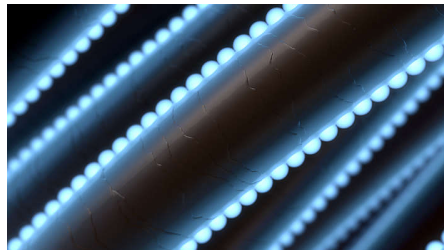
Le capteur de surchauffe contrôle et optimise activement la température de l'air, protégeant ainsi vos cheveux des dommages** causés par la surchauffe. Séchez-vous les cheveux sans stresser grâce à la technologie de protection thermique.

Séchage 20 %*** plus rapide



Le flux d'air puissant de 2 300 W permet un séchage 20 %** plus rapide, tout en protégeant vos cheveux.

Système ionique minéral



Les ions minéraux réduisent les dégâts de surface***** pouvant être causés par les rayons UV : vos cheveux sont plus lisses et plus souples.

Touche air froid



La touche air froid produit un jet d'air froid pour finaliser et fixer votre coiffure.

Concentrateur 11 mm



Le concentrateur de 11 mm concentre le flux d'air, pour styliser avec précision des zones spécifiques. L'accessoire idéal pour brosser, sécher et mettre en forme simultanément.

Diffuseur de volume



Le diffuseur de volume répartit le flux d'air dans les cheveux, afin de leur donner du volume et de réduire les frisottis lors du séchage. Pour des résultats optimaux, tenez le diffuseur près du crâne et des racines. Les picots texturés du diffuseur augmentent le volume, maximisent l'épaisseur des cheveux, leur donnent du ressort et facilitent la création de boucles.

Caractéristiques

Accessoires

Concentrateur: 9 mm et 11 mm
Diffuseur de volume

Spécificités techniques

Longueur du cordon: 1,8 m
Puissance consommée: 2 300 W
Tension: 220-240 V
Moteur: CC
Couleurs / finitions: Pêche nacrée

Caractéristiques

Anneau de suspension
Réglages température/vitesse: 6
Air froid

Entretien

Garantie internationale de 2 ans

Technologies de protection

Technologie ionique: Ions x 8*
Technologie ThermoShield
Système ionique minéral

