

# PHILIPS

## AVENT

Elektrische  
Einzelmilchpumpe

Natural Motion  
Milchpumpe

Einzel

Mit Kabel verwenden



SCF395/31



## Inspiriert von Babys. Speziell entwickelt für Mamas

Natural Motion-Technologie für einen schnelleren Milchfluss\*

Entdecke die neue Dimension der Milchpumpen, die Saugen und Stimulation effektiv kombiniert. Inspiriert von der natürlichen Trinkbewegung von Babys. Die elektrische Philips Avent Milchpumpe sorgt für einen optimalen Milchfluss und passt sich sanft an jede Brustwarzengröße und -form (bis 30mm) an.

### Individuell

- Wenige Teile, einfaches Zusammensetzen
- Leiser Motor für diskretes Abpumpen (mit Kabel)
- Pause-/Wiedergabefunktion
- Personalisiertes Erlebnis, mit 8 + 16 Einstellungsstufen
- Speicherfunktion

### Sanft und bequem

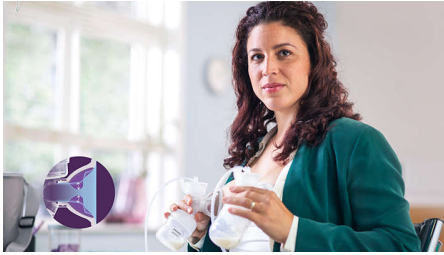
- Weiches und anpassungsfähiges Silikonkissen
- Entwickelt für aufrechtes Abpumpen

### Schnelleres Abpumpen, mehr Milch in kürzerer Zeit\*

- Natural Motion-Technologie für einen schnelleren Milchfluss\*

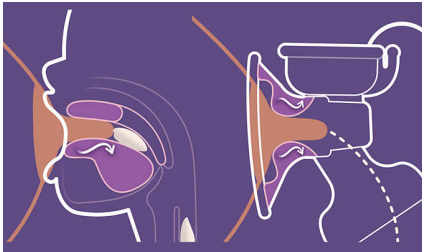
# Besonderheiten

## Schnellerer Milchfluss\*



Pumpe mehr Milch in kürzerer Zeit ab\* mit einem Silikonkissen, das wie ein Baby die Brust stimuliert, um die Milch abzupumpen. Es geht nahtlos vom Stimulations- zum Abpumpmodus über und stimuliert die Brustwarze genau richtig für einen optimalen Milchfluss. Basierend auf Ergebnissen des Milcheinschusses (Zeit bis zum Milchspendereflex (Milk Ejection Reflex, MER)).\*

## Passt sich an deine Brust an



Eine Größe, passend für alle – das Silikonkissen passt sich sanft und flexibel an deine Brust an. Für 99,98% aller Brustwarzengrößen\* (bis zu 30 mm).

## Bequeme Sitzposition



Das Design unserer Milchpumpen ermöglicht eine entspannte und bequeme Sitzposition beim Abpumpen, da die Milch durch den

kurzen Flaschenhals sofort in die Flasche läuft, sodass kein Vorbeugen erforderlich ist – klinisch erwiesene bequeme Position\* zum Abpumpen. Basierend auf klinischen Ergebnissen der Produktstudie mit 20 Teilnehmerinnen (2019); 90% der Teilnehmerinnen finden die Position während des Abpumpens mit einer elektrischen Einzelmilchpumpe bequem; 95% der Teilnehmerinnen finden die Position während des Abpumpens mit einer elektrischen Doppelmilchpumpe bequem.

## Auf deine Bedürfnisse angepasst



Die Philips Avent Milchpumpe mit Natural Motion Technologie ahmt den natürlichen Saugrhythmus von Babys beim Stillen nach und wechselt automatisch zwischen der Stimulationsphase und der Abpumphase. Passe dabei die Geschwindigkeit und Stärke der Stimulations- oder Abpumphase mit Hilfe von 8 Stimulationsstufen und 16 Abpumpstufen auf deine Bedürfnisse an.

## Diskret Abpumpen



Dank unseres leisen Motors im schlanken Design kannst du diskret abpumpen. Nur mit Kabel verwendbar.

## Einfache Reinigung und Einrichtung



Unser geschlossenes Abpumpsystem sorgt dafür, dass keine Milch im Schlauch zurückbleibt, um die Reinigung zu vereinfachen. Durch die wenigen Teile ist das Zusammensetzen nun noch einfacher.

## Jederzeit pausieren



Wenn du deine Sitzposition ändern oder eine Pause einlegen möchtest, kannst du die Sitzung jederzeit durch die Start-/Pause-Taste anhalten.

## Speichere deine bevorzugten Einstellungen



Die Milchpumpe speichert automatisch deine letzten Abpump-Einstellungen, sodass du bei der nächsten Sitzung nur noch auf Start drücken musst.

# Daten

## Leistung

Netzspannung: 100 - 240 V

## Material

Milchpumpe: BPA-frei\* (nur Teile mit Lebensmittelkontakt)

## Lieferumfang

Flasche (125 ml) mit Sauger für Neugeborene: 1 Stck.

Einweg-Stilleinlagen: 2 Stck.

Abpump-Utensilien: 1 Stck.

Motoreinheit (nur mit Kabel verwendbar): 1 Stck.

Verschlussdeckel: 1 Stck.

Micro-USB-Adapter (mit Kabel): 1 Stck.

Muttermilchbeutel: 5 Stck.

## Funktionen

Weiches und flexibles Kissen: Sanfte Stimulation



\* Basierend auf Ergebnissen des Milcheinschusses (Zeit bis zum Milchspendereflex (Milk Ejection Reflex, MER)) aus der klinischen Studie mit 20 Teilnehmern (Niederlande, 2019) im Vergleich zu den MER-Ergebnissen für andere vorangegangenen Pumptechnologien von Philips aus der Machbarkeitsstudie mit 9 Teilnehmern (Niederlande, 2018)

\* 1) Mangel et al. Breastfeeding difficulties, breastfeeding duration, maternal body mass index, and breast anatomy: are they related?. Breastfeeding Medicine, 2019, (109 Teilnehmer, Israel); (2) Ziemer et al. Skin changes and pain in the nipple during the 1st week of lactation.

\* Journal of Obstetric, Gynecologic & Neonatal Nursing, 1993, (20 Teilnehmer europäischer Abstammung, USA); (3) Ramsay et al. Anatomy of the lactating human breast redefined with ultrasound imaging, 2005, (28 Teilnehmer, Australien).

\* Basierend auf Umfrageergebnissen für 1.000 Kissen aus der klinischen Studie mit 20 Teilnehmern (Niederlande, 2019)

\* BPA-freie Milchpumpe: Nur zusammen mit der Flasche und anderen Teilen, die in Kontakt mit Muttermilch kommen. Gemäß EU-Verordnung 10/2011