

PHILIPS

Фотоепілятор

Lumea від Philips

Гладенька шкіра без волосся до 12 місяців*

3 розумні насадки: для тіла, обличчя та високочотна насадка для чутливих зон

Сенсор SkinTone

Ресурс лампи до 39 років використання**



BRI973/00



Наш найрозумніший IPL-пристрій з ексклюзивними функціями SkinAI

Насолоджуйтеся гладенькою шкірою без волосся до 12 місяців*

Відкрийте для себе найрозумніший фотоепілятор із технологією IPL для довготривалої гладкості шкіри. Наш найшвидший бездротовий пристрій Lumea IPL із технологією SenseIQ з ексклюзивними функціями SkinAI тепер доступний у додатку Lumea IPL для аналізу стану шкіри й відстеження прогресу.

Легідний та ефективний догляд для довготривалої гладкості шкіри

- Обробляйте лише два рази на місяць для швидких результатів
- Єдиний фотоепілятор Lumea з можливістю бездротового використання
- Розроблено у співпраці з дерматологами для зручності та ефективного використання

Комплексне рішення для обличчя і тіла

- Комплексне рішення для обличчя та тіла з трьома розумними насадками
- Підходить для більшості кольорів шкіри та волосся

Персоналізована процедура видалення волосся з технологією IPL

- Легідний догляд і комфорт із SenseIQ
- Розумний аналіз шкіри за допомогою SkinAI

Основні особливості

Обробляйте двічі на місяць для швидких результатів



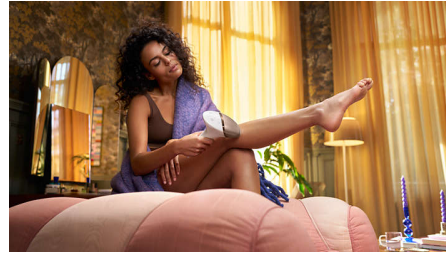
Кожні 2 тижні для початку – удвічі менше процедур, ніж у разі застосування фотоепіляторів інших брендів. Після цього лише один раз на місяць. І все. Обробка обох ніг нижче колін займає 8,5 хв.

Технологія SenseIQ



Фотоепілятор Lumea серії 9900 має п'ять легко налаштованих налаштувань світла. Наш датчик SmartSkin зчитує дані про колір шкіри та допомагає визначити найоптимальніші параметри. Інтелектуальні насадки адаптують процес обробки для кожної ділянки тіла.

Бездротовий за вашим бажанням



Фотоепілятор Lumea серії 9900 — це наш єдиний IPL-пристрій із можливістю бездротового використання для додаткової зручності, що дозволяє з його допомогою досягати будь-яких зон і з точністю використовувати його будь-де.

3 розумні насадки



Спеціально розроблені насадки ідеально підходять до вигинів вашого тіла та використовуються з найефективнішими програмами для обробки кожної ділянки тіла. Насадка для обличчя: плоска форма й маленьке віконце з УФ-фільтром. Насадка для тіла: вигнута всередину форма й велике віконце. Високоточна насадка: вигнута назовні форма для важкодоступних місць.

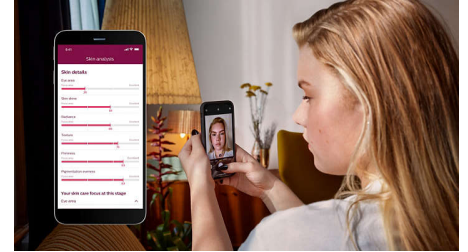
Розроблено у співпраці з дерматологами



Як лідер у галузі технологій для здоров'я компанія Philips у співпраці з дерматологами розробила фотоепілятор Lumea IPL для зручного, ефективного

та безпечного використання в домашніх умовах. Завдяки технології, що використовується в професійних салонах, Lumea IPL забезпечує дбайливу обробку шкіри навіть у чутливих зонах.

Ексклюзивні функції SkinAI



Наша безкоштовна навчальний застосунок тепер пропонує покрокові вказівки та доступ до ексклюзивної технології SkinAI для аналізу вашої шкіри та відстеження прогресу зменшення волосся.

Для більшості типів шкіри та волосся



Використання IPL потребує контрасту між пігментом волосся та пігментом шкіри, тому пристрій працює на натуральному темно-русявому, каштановому та чорному волоссі, а також на шкірі від світлого до темно-коричневого кольорів (I–V).

Специфікації

Технічні характеристики. Насадки

Насадка для тіла: Форма: опукла вигнута, Розмір віконця: 4,1 см2, Спеціально для обробки тіла: ноги, руки та живіт

Насадка для обличчя: Форма: гласка, Розмір віконця: 2 см2, додатковий фільтр, Спеціально для обробки обличчя: верхня губа, підборіддя та щелепа

Насадка для точної обробки: Форма: опукла вигнута, Розмір віконця: 3 см2, Спеціально для обробки зони бікіні та під пахвами

Налаштування безпеки та регульовані налаштування

Вбудований УФ-фільтр: Захищає шкіру від ультрафіолетових променів

П'ять налаштувань енергії світла: Можливість регулювання відповідно до власного типу шкіри

Вбудована система безпеки: Запобігання випадковій подачі імпульсів світла

Датчик відтінку шкіри: Виявляє колір шкіри

Датчик SmartSkin: Відповідне налаштування на вимогу

Режим застосування

Режим Slide and Flash: Для швидкого застосування

Провідне/безпроводне використання: Бездротове та дротове використання

Режим Stamp and Flash: Для обробки невеликих ділянок

Технічні характеристики

Тип батареї: Акумуляторна батарея

Напруга: 100–240 В

Лампа високої ефективності: Створено для тривалого використання, 450 000 спалахів, що еквівалентно 39 рокам служби лампи****

Обслуговування

Гарантія: 2-річна гарантія + 1 додатковий рік гарантії після реєстрації виробу протягом 90 днів

Комплект постачання

Інструкція з використання: Посібник користувача

Зберігання: Розкішний футляр

Адаптер: 19,5 В/4000 мА

Час застосування

Гомілка: 8,5 хв.

Пахви: 2,5 хв.

Лінія бікіні: 2 хв.

Області на обличчі: 1,5 хв



* Середній результат зменшення кількості волосся після 12 процедур: на ногах до 86%, у зоні бікіні до 70%, під пахвами до 67%. Індивідуальні результати можуть відрізнятися.

** Вираховано для використання на гомілках, у зоні бікіні, під пахвами та на обличчі. Термін використання лампи не подовжує 2-річну гарантію Philips.