

PHILIPS

Föhn

5000 Series

2300 W

ThermoShield-technologie

8x ionenverzorging*

3 hittestanden & 2
snelheidsstanden



BHD510/20



Snel drogen zonder hittebeschadiging** met ThermoShield-technologie

ThermoShield-technologie biedt ultieme bescherming tegen hittebeschadiging door actief de luchttemperatuur van de föhn te controleren en op een optimaal niveau te houden.

Prachtig gestyled haar

- Nauwkeurige bediening met 6 warmte- en snelheidsstanden
- Ultradun opzetstuk voor styling zoals in de kapsalon
- Koele luchtstoot om uw stijl te fixeren
- Slang mondstuk voor bijwerken en nauwkeurig stylen
- Geeft volume, maximale dikte, krullen en veerkrachtige kapsels

Beschermende verzorging

- Een krachtige motor zorgt voor lichtsnelheden van tot wel 110 km/u****
- 8x ionenverzorging * voor glanzend, pluisvrij haar

Krachtig drogen

- 20%*** sneller drogen met een krachtige luchtstroom van 2300 W

ThermoShield-technologie

- ThermoShield-technologie voor ultieme bescherming tegen hitte

Kenmerken

6 warmte en snelheidsinstellingen



Kies eenvoudig de combinatie van warmte en snelheid die het beste past bij jouw haar en kapsel. Zes verschillende standen zorgen voor nauwkeurige controle, zodat u kunt stylen zoals u dat wilt.

ThermoShield-technologie



De sensor, die oververhitting detecteert, beschermt uw haar tegen hittebeschadiging** door actief de luchttemperatuur van de föhn te controleren en op een optimaal niveau te houden. Geniet van een föhnervaring zonder stress met ThermoShield-technologie.

Stylingopzetstuk van 9 mm



Krachtige luchtstroom wordt door de ultradunne opening gestuurd, voor een nauwkeurige styling zoals in de kapsalon

Koele luchtstoot



Eén druk op de Cold Shot-knop zorgt voor een intense stroom koude lucht. Het wordt na het stylen gebruikt om het model af te werken en te fixeren.

Stylingopzetstuk van 11 mm



De opening van 11mm van het opzetstuk focust de luchtstroom voor nauwkeurige styling van specifieke gebieden. Het ideale hulpmiddel bij het borstelen tijdens het drogen en stylen.

20%*** sneller drogen



De krachtige luchtstroom van 2300 W maakt het mogelijk om 20% sneller te drogen en tegelijkertijd uw haar te beschermen.

Volumediffuser



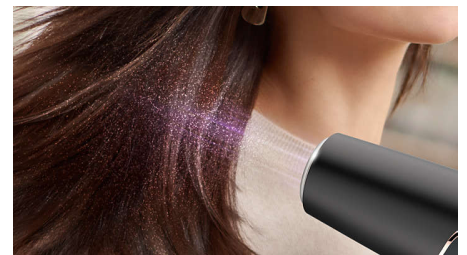
De volumediffuser verspreidt de luchtstroom door het haar, waardoor je meer volume krijgt en minder pluizigheid. Houd voor het beste resultaat de diffuser dicht bij de kruin en de wortels. De fijne textuurpinnen van de diffuser zorgen voor volume, maximale dikte en veerkracht en voor mooiere krullen.

luchtsnelheid van 110 km/h****



De hoogwaardige motor van deze föhn is ontwikkeld voor professionals. Hij genereert een luchtsnelheid van tot wel 110 km/h****, voor snel drogen en indrukwekkend stylen.

8x ionenverzorging*



Dit ultrakrachtige ionensysteem geeft per föhnsessie tot 80 miljoen ionen vrij voor glanzend en pluivrij haar.

Specificaties

Accessoires

Spuitkop: 9 mm en 11 mm
Volumediffuser

Technische specificaties

Snoerlengte: 1,8 m
Wattage: 2300 W
Spanning: 220-240 V
Motor: DC
Kleur/afwerking: Blauw en metallic

Consumer Trade Item

Height: 23
Width: 31
Length: 11
Net Weight: 0.741

Gross Weight: 0.9594
GTIN: 8720689010665
Country of origin: CN

Ondoos

Height: 24.8
Width: 34.6
Length: 63.2
Net Weight: 4.44
Gross Weight: 6.431
GTIN: 18720689010662

Kenmerken

Ophanghaakje
Warmte- en snelheidsstanden: 6
Koele luchtstoot

Service

2 jaar wereldwijde garantie

Overig

Height: 204
Width: 70
Length: 98.2
GTIN: 68720689010667

Verzorgende technologieën

ThermoShield-technologie
8x ionentechnologie: *

