

PHILIPS



Épilateur à lumière pulsée avec SenseIQ

Lumea IPL 9900 Series

Capteur SmartSkin

4 accessoires intelligents : corps, visage, maillot, aisselles

Fonctionnalités d'intelligence artificielle exclusives de l'application

Fonctionne sans fil et sur secteur



BRP958/00

Notre IPL le plus intelligent avec fonctions SkinAI exclusives

Profitez d'une peau lisse pendant 12 mois*

Découvrez notre solution de lumière pulsée intense la plus intelligente jamais conçue, pour une peau douce et durable. Notre appareil à lumière pulsée intense Lumea IPL sans fil le plus rapide, doté de la technologie SenseIQ, est désormais doté de fonctionnalités SkinAI exclusives dans l'application Lumea IPL pour analyser votre peau et suivre vos progrès.

Doux et efficace pour une peau lisse pendant longtemps

- Des résultats rapides avec une séance toutes les 2 semaines
- Avec ou sans fil pour plus de commodité
- Développé en collaboration avec des dermatologues pour assurer simplicité et efficacité

Une solution complète pour le visage et le corps

- Une solution complète pour le visage et le corps avec 4 accessoires intelligents
- Profitez d'un visage doux et lisse, en deux étapes seulement grâce à l'épilateur spécial visage
- Convient à la plupart des types de peau et de poils

Épilation personnalisée à lumière pulsée

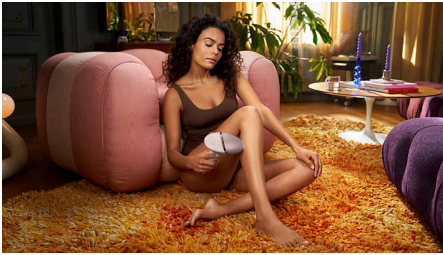
- Douceur et confort avec la technologie SenseIQ
- Analyse intelligente de la peau avec SkinAI

Lumea IPL 9900 Series

Épilateur à lumière pulsée avec SenseIQ

Points forts

Des résultats rapides avec 2 séances par mois



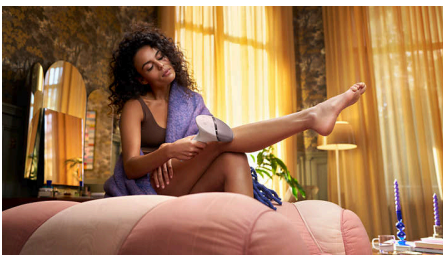
Commencez par la phase initiale : 4 séances, à raison d'une séance toutes les 2 semaines. Cela représente deux fois moins de séances qu'avec d'autres marques ! Ensuite, faites des retouches mensuelles pour conserver les résultats.

Technologie SenseIQ



L'épilateur Lumea Série 9900 offre cinq niveaux d'intensité lumineuse faciles à régler. Notre capteur SmartSkin détermine votre teint de peau et vous aide à trouver le réglage le plus adapté. Les accessoires intelligents adaptent l'épilation à chaque zone du corps.

For convenience with corded and cordless options



Le Philips Lumea est conçu pour être pratique et facile à utiliser. Utilisez l'appareil branché sur le secteur pour épiler rapidement de grandes zones

du corps, comme les jambes. Le mode sans fil sur batterie vous permet d'épiler avec précision les zones difficiles d'accès.

4 accessoires intelligents



Les accessoires spécialement conçus s'adaptent parfaitement aux courbes du corps et déclenchent les programmes les plus efficaces pour chaque partie du corps lorsqu'ils sont connectés. Visage : conception plate et petite fenêtre avec filtre UV. Corps : conception incurvée vers l'intérieur et grande fenêtre. Maillot et aisselles : conception courbée vers l'extérieur pour les zones difficiles d'accès.

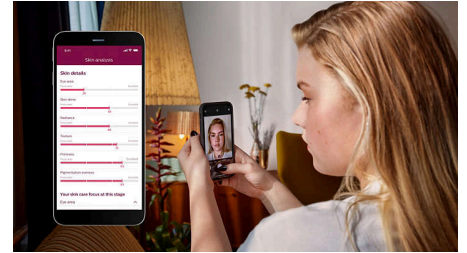
Développé en étroite collaboration avec des experts



En tant que leader dans le domaine des technologies de soins de santé, Philips a développé l'épilateur à lumière pulsée Lumea IPL en collaboration avec des dermatologues, de manière à permettre un usage domestique facile et efficace. Dérivé de la technologie utilisée pour les épilations en instituts, le Lumea IPL permet une épilation douce, même sur les zones sensibles.

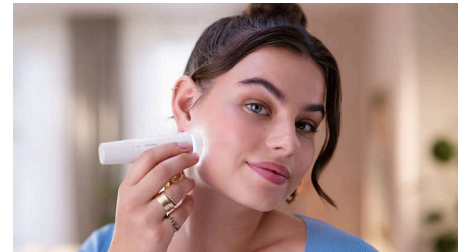
BRP958/00

Fonctionnalités SkinAI exclusives



Notre application d'apprentissage gratuite vous guide pas à pas grâce à notre technologie SkinAI exclusive qui permet d'analyser votre peau et de suivre la réduction de la pilosité.

Comprend un épilateur spécial visage



L'épilateur Lumea IPL Série 9900 est fourni avec le nouvel épilateur spécial visage Philips. Vous pouvez désormais retirer le duvet sans difficulté et en toute sécurité juste avant votre séance de Lumea.

Pour la plupart des types de peau et de poils



La technologie de lumière pulsée nécessite un contraste entre la pigmentation du poil et de la peau. Elle fonctionne donc sur les poils naturellement blond foncé, bruns et noirs et sur les teints de peau clairs à foncés (I-V).

Caractéristiques

Caractéristiques techniques des accessoires

Accessoire corps: Forme : convexe, Taille de la fenêtre : 4,1 cm², Utilisation adaptée au corps : jambes, bras et ventre

Accessoire visage: Forme : plate, Taille de la fenêtre : 2 cm², filtre supplémentaire, Utilisation adaptée au visage : lèvre supérieure, menton et mâchoire

Embout pour le traitement du maillot: Forme : concave, Taille de la fenêtre : 3 cm², Utilisation adaptée aux zones sensibles du maillot

Embout pour le traitement des aisselles: Forme : concave, Taille de la fenêtre : 3 cm², Utilisation adaptée aux aisselles

Sécurité et paramètres réglables

Filtre UV intégré: Protège votre peau des rayons UV

5 réglages d'intensité lumineuse: S'adapte à votre teint de peau

Système de sécurité intégré: Évite les flashes accidentels

Capteur de teint de peau: Détecte votre teint de peau

Capteur SmartSkin: Indication de réglage adaptée à la demande

Mode d'application

Flash Continu & Manuel: Pour une utilisation rapide

Flash & Manuel: Pour une utilisation sur les petites zones

Utilisation avec ou sans fil: Fonctionne sans fil et sur secteur

Spécificités techniques

Tension: 100-240 volt

Type de batterie: Batterie rechargeable

Lampe haute performance: Conçu pour durer, 450 000 flashes, ce qui équivaut à une durée de vie de la lampe de 39 ans****

Entretien

Garantie: Garantie mondiale de 2 ans + 1 année supplémentaire de garantie si vous enregistrez le produit dans les 90 jours après l'achat

Accessoires inclus

Conditions d'utilisation: Mode d'emploi

Rangement: Trousse de rangement

Adaptateur: 19,5 V / 4 000 mA

Durée d'utilisation

Demi-jambe: 8,5 min

Aisselles: 2,5 min

Maillot: 2 min

Parties du visage: 1,5 min

