

# PHILIPS

IPL Haarentfernungsgeraet  
mit SenseIQ

Lumea IPL 9900 Series

SmartSkin Sensor

4 intelligente Aufsätze: Körper,  
Gesicht, Bikinizone,  
Achselhöhlen

Exklusive, KI-gesteuerte App-  
Funktionen

Mit Kabel und kabellos  
verwendbar

BRP958/00



## Unsere beste IPL-Lösung mit exklusiven SkinAI Funktionen

Genießen Sie bis zu 12 Monate haarfreie, glatte Haut\*

Wir präsentieren – die beste IPL-Lösung aller Zeiten für langanhaltend glatte Haut. Unsere schnellste kabellose Lumea IPL-Lösung mit SenseIQ Technologie bietet über die Lumea IPL-App nun exklusive SkinAI Funktionen, mit denen Sie Ihre Haut analysieren und Fortschritte verfolgen können.

### Sanft und effizient für langanhaltend glatte Haut

- Mit Dermatologen entwickelt und somit einfach und effektiv
- Das einzige Lumea Gerät mit kabelloser Option
- Schnelle Ergebnisse bei Behandlung 2x im Monat

### Komplettlösung für Gesicht und Körper

- Mit einem Haarentferner für das Gesicht ist ein glattes Gesicht zum Greifen nah
- Komplettlösung für Gesicht und Körper mit 4 intelligenten Aufsätzen
- Geeignet für die meisten Hauttöne und Haartypen

### Individuelle IPL-Haarentfernung

- Intelligente Hautanalyse mit SkinAI
- Sanft und komfortabel mit SenseIQ

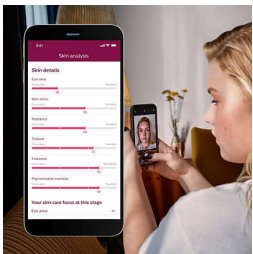
# Besonderheiten

## Haarentferner für das Gesicht inbegriffen



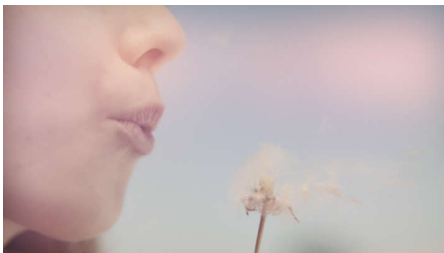
Zu Geräten der Lumea IPL Serie 9900 gibt es nun den Philips Haarentferner für das Gesicht. Jetzt können Sie Babyhärchen schnell und sicher entfernen, bevor Sie mit der Lichtbehandlung mit Lumea beginnen.

## Exklusive SkinAI Funktionen



Unsere kostenlose Coaching-App bietet nun Schritt-für-Schritt-Anleitungen mit exklusiver SkinAI Technologie, damit Sie Ihre Haut analysieren und die Haarreduktion verfolgen können.

## Mit Dermatologen entwickelt



Als ein führender Anbieter in der Gesundheitstechnologie hat Philips in Zusammenarbeit mit Dermatologen Lumea IPL entwickelt – zur einfachen und effektiven Verwendung zu Hause. Dank der Technologie aus professionellen

Schönheitssalons bietet Lumea IPL eine sanfte Behandlung, selbst in empfindlichen Bereichen.

## 4 intelligente Aufsätze



Speziell entwickelte Aufsätze passen sich perfekt jeder Körperform an und nutzen bei Verwendung die effektivsten Programme für jede Körperpartie. Gesicht: Flacher Aufsatz mit kleinem Behandlungsfenster mit UV-Filter. Körper: Nach innen gewölbt mit großem Behandlungsfenster. Bikinizone und Achselhöhlen: Nach außen gewölbt für schwer zugängliche Bereiche.

## Schnelle Ergebnisse durch 2x im Monat durchgeführte Behandlung



Zu Beginn alle zwei Wochen – das sind nur halb so viele Behandlungen wie bei anderen Marken. Anschließend nur eine Auffrischungsbehandlung pro Monat. Die Behandlung beider Unterschenkel dauert 8,5 Minuten.

## SenseIQ Technologie



Lumea Serie 9900 verfügt über fünf leicht anzupassende Lichteinstellungen. Unser SmartSkin Sensor erkennt den Hautton und unterstützt Sie bei der Auswahl der angenehmsten Einstellung. Intelligente Aufsätze passen die Behandlung an den jeweiligen Körperbereich an.

## Bei Bedarf kabellos



Lumea Serie 9900 ist unser einziges IPL-Gerät mit kabellosem Betrieb und damit besonders praktisch. So erreicht es schwer zugängliche Bereiche noch präziser und eignet sich auch für unterwegs.

## Für die meisten Haut- und Haartypen



IPL benötigt einen Kontrast zwischen dem Pigment in der Haarfarbe und dem Pigment im Hautton und funktioniert daher bei natürlich dunkelblondem, braunem und schwarzem Haar sowie hellen bis dunkelbraunen Hauttönen (I-V).

# Daten

## Technische Daten der Aufsätze

**Körperbehandlungsaufsatz:** Form: konvex geschwungen, Größe des Behandlungsfensters: 4,1 cm<sup>2</sup>, Individuelle Behandlung für den Körper: Beine, Arme und Bauch

**Gesichtsbehandlungsaufsatz:** Form: Flach, Größe des Behandlungsfensters: 2 cm<sup>2</sup>, zusätzlicher Filter, Individuelle Behandlung für das Gesicht: Oberlippe, Kinn und Kieferpartie

**Bikini-Behandlungsaufsatz:** Form: konkav geschwungen, Größe des Behandlungsfensters: 3 cm<sup>2</sup>, Individuelle Behandlung für die empfindliche Bikinizone

**Unterarmbehandlungsaufsatz:** Form: konkav geschwungen, Größe des Behandlungsfensters: 3 cm<sup>2</sup>, Individuelle Behandlung für die Achselhöhlen

## Sicherheit und anpassbare Einstellungen

**Integrierter UV-Filter:** Schützt die Haut vor UV-Licht

**5 Lichtenergieeinstellungen:** An Ihren Hauttyp anpassbar

**Integriertes Sicherheitssystem:** Verhinderung unbeabsichtigter Lichtimpulse

**Hauttonsensor:** Erkennt Ihren Hautton

**SmartSkin-Sensor:** Die richtige Einstellung auf Abruf

## Anwendungsmodus

**Schieben und blinken:** Für eine schnelle Anwendung

**Schnurgebundene / schnurlose Verwendung:** Mit Kabel und kabellos verwendbar

**Stempel und Blitz:** Für die Behandlung kleiner Bereiche

## Technische Daten

**Stromspannung:** 100-240 V

**Batterietyp:** wiederaufladbarer Akku

**Hochleistungslampe:** Langlebiges Produkt mit 450.000 Lichtimpulsen – entspricht einer Lampen-Lebensdauer v. 39 Jahren\*\*\*\*

## Bedienung

**Gewährleistung:** 2 Jahre Gewährleistung und 1 weiteres Jahr Gewährleistung bei Produktregistrierung innerhalb von 90 Tagen

## Artikel enthalten

**Gebrauchsanweisung:** Bedienungsanleitung

**Lager:** Hochwertige Tasche

**Adapter:** 19,5 V/4.000 mA

## Anwendungszeit

**Unterschenkel:** 8,5 Min.

**Unterarme:** 2,5 Min.

**Bikinizone:** 2 Min.

**Gesichtsbereiche:** 1,5 Min.

