

PHILIPS

AVENT

Sähkökäyttöinen rintapumppu

Yksiosainen

Käyttö kaapelin kanssa



SCF395



Vauvojen inspiroima, suunniteltu äideille

Natural motion -tekniikka nopeuttaa maidontuloa*

Koe maidon pumppaamisen uusi aikakausi. Philipsin sähkökäyttöinen Avent-rintapumppu jäljittelee lapsen luonnollisia imuliikkeitä ja stimuloi samalla rinnanpaitä. Se pitää maidontulon optimaalisena ja mukautuu hellävaraisesti rinnanpään kokoon ja muotoon.

Mukautettu

- Vähän osia, intuitiivinen koota
- Hiljainen moottori ei herätä huomiota (johdollinen käyttö)
- Käynnistä ja keskeytä -toiminto
- Yksilöllinen käyttökokemus, 8 + 16 asetusta
- Muistitoiminto

Hellävarainen ja mukava käyttää

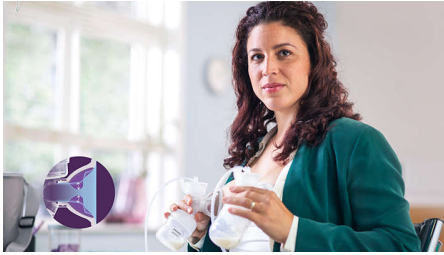
- Pehmeä ja mukautuva silikonityyny
- Pumppaa maitoa nojautumatta eteenpäin

Nopea pumppaus, enemmän maitoa lyhyemmässä ajassa*

- Natural Motion -tekniikka nopeuttaa maidontuloa*

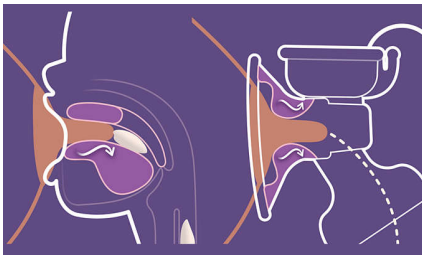
Kohokohdat

Nopea maidontulo*



Rintapumpun tyyny stimuloi maidon virtausta, joten voit pumpata enemmän maitoa lyhyemmässä ajassa*. Pumppu siirtyy saumattomasti stimulointitilasta pumppaustilaan ja maksimoi maidontulon stimuloimalla rinnanpäitä ja tehostamalla imua optimaalisesti. Perustuu maidontulon alkamiseen kuluvaan aikaan (maidonerityksen refleksiin (MER) syntyymiseen kuluva aika).*

Mukautuu rinnanpäähän



Rintoja on erimuotoisia ja -kokoisia, joten joustava silikonityyny mukautuu hellävaraisesti nänniin. Se sopii 99,98 prosenttiin nänneistä* (30 mm:n kokoon saakka).

Istu mukavassa asennossa



Rintapumpun muotoilun ansiosta voit istua suorassa ja pumpata maitoa rennossa asennossa. Ei tarvetta nojautua eteenpäin,

pumppausasento on todistettu mukavaksi kliinisissä testeissä*. Perustuu kliiniseen koekäyttöön, johon osallistui 20 henkilöä (2019); 90 % osallistujista piti pumppausasentoa mukavana (yksiosainen sähkökäyttöinen rintapumppu); 95 % osallistujista piti pumppausasentoa mukavana (kaksiosainen sähkökäyttöinen rintapumppu).

Mukautuu tarpeisiisi



Rintapumpussa on useita erilaisia stimulointi- ja pumppausasetuksia, joten se sopeutuu aina kulloisiinkin tarpeisiisi. Pumpun 8 stimulointi- ja 16 pumppausasetusta takaavat yksilöllisen käyttökokemuksen.

Pumppaa huomaamattomasti missä vain



Hiljaisen ja virtaviivaisesti muotoillun moottorin ansiosta voit pumpata maitoa missä ja milloin haluat. Vain johdellinen käyttö.

Helppo koota ja puhdistaa



Rintapumpun suljetun järjestelmän ansiosta maitoa ei jää letkuihin ja laite on vaivaton puhdistaa. Koska osia on vain vähän, pumppu on helppo koota uudelleen aina puhdistamisen jälkeen.

Pidä tauko aina halutessasi



Jos sinun tarvitsee vaihtaa asentoa tai pitää tauko, voit keskeyttää pumppauksen ja käynnistää sen uudelleen vain yhdellä painikkeella painalluksella.

Tallenna suosikkiasetuksesi



Tiedätkö, mistä pidät? Rintapumppu muistaa automaattisesti viimeksi käyttämäsi asetukset, joten sinun tarvitsee vain istahtaa alas ja käynnistää pumppu.

Tekniset tiedot

Virta

Verkköjännite: 100 – 240 V

Materiaali

Rintapumppu: Ei BPA:ta* (vain ruokaan koskevat osat)

Sisältö

125 ml:n pullo ja tutti (0m+): 1 kpl

Kertakäyttöiset liivinsuojat: 2 kpl

Pumppuosa: 1 kpl

Moottoriyksikkö (vain johdollinen käyttö): 1 kpl

Tiivistelevy: 1 kpl

Micro-USB-sovitin (johdollinen käyttö): 1 kpl

Maitopussit: 5 kpl

Toiminnot

Pehmeä ja mukautuva tyyny: Hellävarainen stimulointi



* Perustuu maidontulon alkamiseen kuluvaan aikaan (maidonerityksen refleksin (MER) syntymiseen kuluva aika), joka mitattiin 20 osallistujan kliinisessä koekäytössä (Alankomaat 2019); verrattuna Philipsin aikaisemmalla pumpputekniikalla saavutettuun aikaan, joka mitattiin 9 osallistujan esitutkimuksessa (Alankomaat 2018).

* 1) Mangel et al. Breastfeeding difficulties, breastfeeding duration, maternal body mass index, and breast anatomy: are they related?. Breastfeeding Medicine, 2019 (109 osallistujaa, Israel); 2) Ziemer et al. Skin changes and pain in the nipple during the 1st week of lactation.

* Journal of Obstetric, Gynecologic & Neonatal Nursing, 1993 (20 valkoihoista osallistujaa, Yhdysvallat); 3) Ramsay et al. Anatomy of the lactating human breast redefined with ultrasound imaging, 2005 (28 osallistujaa, Australia).

* Perustuu kyselytutkimukseen, johon vastasi 20 tyynyn kliiniseen koekäyttöön osallistunutta henkilöä (Alankomaat 2019).

* Rintapumppu ei sisällä BPA:ta: tuttipullo ja muut rintamaidon kanssa kosketuksissa olevat osat asetuksen EU/10/2011 mukaisesti.