

PHILIPS

AVENT

Elektrisk
brystpumpe

Enkelt

Brug med kabel



SCF395



Inspireret af baby, lavet til mor

Med Natural Motion-teknologi løber mælken hurtigere til*

Gå ind i en ny æra med en perfekt balance mellem sugning og brystvortestimulering inspireret af den naturlige måde, som babyer drikker på. Den elektriske Philips AVENT-brystpumpe lader mælken flyde optimalt og tilpasser sig blidt til størrelsen og formen af din brystvorte

Personlig

- Få dele og intuitiv opsætning
- Støjsvag motor giver en diskret oplevelse hvor som helst (brug med ledning)
- Pause-/startfunktion
- Personligt tilpasset oplevelse, 8 + 16 indstillingsniveauer
- Hukommelsesfunktion

Blid og behagelig

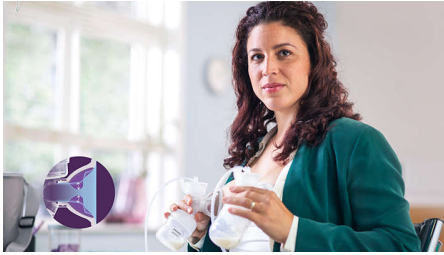
- Blød og fleksibel silikonepude
- Udmalk uden at læne dig forover

Udmalk mere mælk på kortere tid*

- Med Natural Motion-teknologi løber mælken hurtigt til*

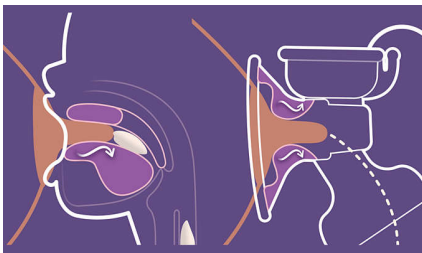
Vigtigste nyheder

Hurtig mælkestrøm*



Udmalk mere mælk på kortere tid* med en pude, der stimulerer brystet til at udmalke mælk ligesom en baby. Den kan nemt justeres fra stimuleringsstilstand til udmalkningstilstand og anvender den helt rigtige mængde stimulering af brystvorten og sugning for at øge mælkestrømmen. Baseret på resultater fra tidspunkt for start af mælkestrømmen (tid til Milk Ejection Reflex - MER, også kaldet nedløbsrefleks).*

Tilpasser sig din brystvorte



Fordi vi alle har forskellige former og størrelser, bøjer silikonepuden sig og tilpasser sig blidt til din unikke anatomi. Den passer til 99,98 % af alle brystvortestørrelser* (op til 30 mm).

Sid behageligt



Føl dig afslappet under udmalkning takket være et design, der giver dig mulighed for at sidde oprejst i stedet for at læne dig forover.

Du behøver ikke læne dig forover - klinisk dokumenteret behagelig stilling under udmalkning*. Baseret på resultater fra kliniske forsøg af produktet med 20 deltagere (2019): 90 % af deltagerne finder stillingen under udmalkning behagelig (enkelt elektrisk). 95 % af deltagerne finder stillingen under udmalkningen behagelig (dobbelt elektrisk).

Tilpas til dine behov



Finjuster hver session efter dine behov med en lang række stimulerings- og udmalkningsindstillinger. Vores brystpumpe har 8 stimulerings- og 16 udmalkningsniveauer, der giver en personligt tilpasset oplevelse.

Udmalk diskret hvor som helst



Udmalk når som helst og hvor som helst takket være vores støjsvage motor med et slankt design. Kun til brug med ledning.

Nem rengøring og opsætning



Vores lukkede udmalkningssystem betyder, at mælken holdes uden for slangen, så der er mindre at rengøre. Færre dele gør det også nemt at sætte dem sammen igen.

Sæt på pause, når du har lyst



Hvis du har brug for at justere eller holde en pause, er start/pause-knappen altid lige ved hånden.

Gem dine foretrukne indstillinger



Ved du, hvad du kan lide? Brystpumpen husker automatisk dine seneste indstillinger, så alt, hvad du skal gøre, er at sætte dig ned og trykke på start.

Specifikationer

Strøm

Netspænding: 100 – 240 V

Materiale

Brystpumpe: BPA-fri* (kun dele, der kommer i kontakt med fødevarer)

Hvad følger med

125 ml flaske med sut designet til 0 m+: 1 stk.

Engangsammeindlæg: 2 stk.

Udmalkningssæt: 1 stk.

Motorenhed (kun til brug med ledning): 1 stk.

Forseglingsdisk: 1 stk.

Mikro-USB-adapter (til brug med ledning):

1 stk.

Mælkeposer: 5 stk.

Funktioner

Blød og fleksibel pude: Blid stimulering



* Baseret på resultater fra start af mælkestrømmen (time to Milk Ejection Reflex-MER, også kaldet nedløbsrefleks) fra et klinisk forsøg med 20 deltagere (Holland, 2019) sammenlignet med tid til MER-resultater for andre Philips-forgængeres pumpeteknologi fra Feasibility-undersøgelse med 9 deltagere (Holland, 2018)

* 1)Mangel et al. Breastfeeding difficulties, breastfeeding duration, maternal body mass index, and breast anatomy: are they related?. Breastfeeding Medicine, 2019, (109 deltagere, Israel); (2)Ziemer et al. Skin changes and pain in the nipple during the 1st week of lactation.

* Journal of Obstetric, Gynecologic & Neonatal Nursing, 1993, (20 kaukasiske deltagere, USA); (3)Ramsay et al. Anatomy of the lactating human breast redefined with ultrasound imaging, 2005, (28 deltagere, Australien).

* Baseret på spørgeskemaresultater for 1k pude fra klinisk forsøg med 20 deltagere (Holland, 2019)

* BPA-fri brystpumpe: Kun i forhold til flasken og andre dele, der kommer i kontakt med modermælken. I henhold til EU-forordning 10/2011