

PHILIPS

Afeitadora sin cable con
uso en seco y en húmedo

Lady Shaver Series 8000

Con depiladora facial

Para el cuerpo y la cara

+5 accesorios



BRL166/91



Piel suave en cualquier momento y lugar

Afeitadora Lady Shaver y depiladora facial

La afeitadora Philips Lady Shaver serie 8000 es una solución completa para eliminar el vello corporal y facial. Esta edición especial con depiladora facial permite eliminar de forma rápida y sencilla hasta el vello corporal y facial más fino para dejar la piel suave en cualquier momento y lugar

Afeitado suave con la piel

- Puntas redondeadas del recortador para un afeitado suave con la piel

Suavidad sin esfuerzo

- Un afeitado suave
- Una lámina flotante para un afeitado uniforme
- Guante exfoliante que ayuda a evitar los vellos encarnados

Control y facilidad de uso

- Hasta 40 minutos de uso sin cable
- Espejo integrado y luz LED circular
- Uso en seco y húmedo en la ducha o la bañera

Depiladora facial portátil

- Retoque suave con la piel con la depiladora facial

Destacados

Retoque suave con la piel



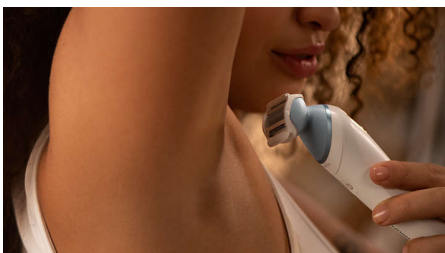
La depiladora facial de Philips se ha diseñado específicamente para que las mujeres eliminen suavemente desde el vello más fino hasta el más resistente del labio superior, la barbilla y las mejillas. Ofrece resultados sin dolor e incluye un cabezal hipoalergénico para una experiencia suave con la piel****

Luz de espejo y circular



El espejo integrado facilita su uso y te ayuda a no dejarte ni un pelo. La luz LED circular asegura la máxima visibilidad para detectar y eliminar de forma efectiva incluso el vello más fino

Un afeitado suave



La afeitadora femenina de la serie 8000 de Philips se ha diseñado para ser suave y cómoda para la piel en diferentes zonas del

cuerpo*. Un 80 % de nuestros consumidores afirman que no provoca irritación de la piel ni enrojecimientos**. Obtén una piel sin vello sin comprometer la comodidad para la piel

Puntas redondeadas del recortador



Las puntas redondeadas del recortador en la parte frontal y posterior de la lámina de afeitado permiten que la afeitadora se deslice suavemente por la piel. Un 78 % de mujeres está de acuerdo en que las puntas redondeadas del recortador evitan los arañazos***

Lámina individual flotante



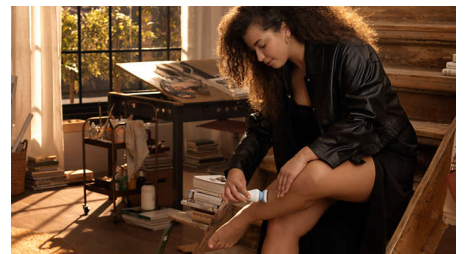
La lámina flotante se desliza de forma natural sobre las curvas y los contornos manteniendo el contacto con la piel para un afeitado uniforme

Uso en seco y en húmedo



Disfruta de un uso suave y cómodo en tu rutina de baño o ducha gracias al agarre antideslizante que permite un uso óptimo en seco y húmedo.

Uso sin cable



Con una batería recargable, la afeitadora femenina de la serie 8000 de Philips ofrece hasta 40 minutos de funcionamiento sin cable

Guante exfoliante



El uso del guante exfoliante ayuda a evitar el crecimiento de vello subcutáneo después del afeitado

Especificaciones

Accesorios

Cepillo de limpieza
Funda: Funda básica
Peine-guía
Tapa de colocación fácil
Cabezal de estiramiento de la piel
Guante exfoliante
Depiladora facial

Potencia

Tipo de batería: NiMH
Carga: Recargable, Tiempo de carga de 10 horas
Tiempo de uso: Hasta 40 minutos

Especificaciones técnicas

Tensión: 5 V/7,5 W
Material de la lámina: Níquel
Número de láminas de afeitado: 1
Cable USB-A
Ajustes de velocidad: 1

Fácil de usar

Sin cable
Mango: Ergonómico
Uso en seco y en húmedo
Recargable

Rendimiento

Cabezal de afeitado: Afeitadora de lámina única
Funciones para el cuidado de la piel: Puntas redondeadas del recortador

