

# PHILIPS

Dispositivo de depilación  
IPL con SenseIQ

Lumea IPL 8000 Series

Sensor SmartSkin

Cuatro accesorios inteligentes:  
cuerpo, rostro, zona del bikini y  
axilas

Aplicación Lumea IPL

Uso con cable



BRI949/50



## Adaptada a usted con SenseIQ

Disfrute de 12 meses de piel suave sin vello\*

Disfrute de un tratamiento rápido y personalizado con nuestra Lumea IPL serie 8000. Tecnología SenseIQ con accesorios inteligentes y la aplicación Lumea IPL para una piel suave por más tiempo.

### **Suave y eficaz para lograr una piel suave por más tiempo**

- Realice el tratamiento solo 2 veces al mes para obtener resultados rápidos
- Desarrollado con dermatólogos para ofrecer un uso sencillo y de alto rendimiento
- Cable extralargo para brindar mayor flexibilidad durante el tratamiento

### **Solución completa para el rostro y el cuerpo**

- Solución completa para el rostro y el cuerpo con cuatro accesorios inteligentes
- Incluye lápiz recortador Satin Compact
- Ideal para la mayoría de los tonos de piel y colores de vello

### **Tratamiento personalizado de depilación IPL**

- Suave y cómodo con SenseIQ
- Optimice su rutina con la aplicación Philips Lumea IPL

## Destacados

### 2 veces al mes para obtener resultados rápidos



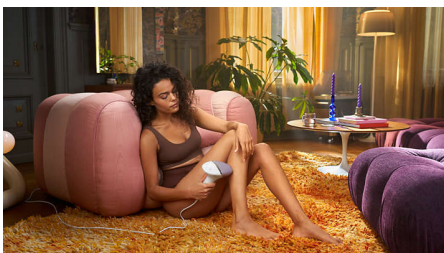
En un comienzo, úselo solo cada dos semanas. Es la mitad de los tratamientos que otras marcas sugieren. Después, realice retoques una vez al mes. Eso es todo. Puede cubrir ambas piernas en 8,5 minutos.

### Tecnología SenseIQ



La serie Lumea 8000 tiene cinco ajustes de luz fáciles de ajustar. Nuestro sensor SmartSkin lee su tono de piel y lo ayuda a encontrar el ajuste más cómodo. Los accesorios inteligentes permiten adaptar el tratamiento a cada zona del cuerpo.

### Cable extralargo



Conveniente de usar gracias a su cable extralargo que proporciona un acceso fácil y una mejor maniobrabilidad.

### Cuatro accesorios inteligentes



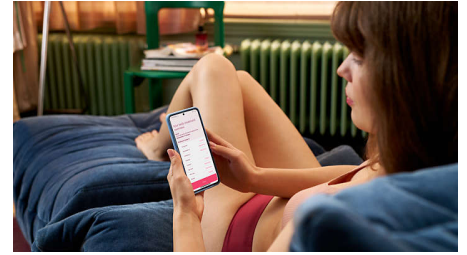
Los accesorios especialmente diseñados se adaptan a cada curva corporal a la perfección y activan los programas de más alto rendimiento para cada zona del cuerpo cuando están conectados. Rostro: diseño plano y ventana pequeña con filtro UV. Cuerpo: diseño curvo hacia adentro con una ventana grande. Zona del bikini y axila: diseño curvo hacia afuera para las áreas difíciles de alcanzar.

### Desarrollado con dermatólogos



Como un líder en la tecnología de la salud, Philips desarrolló Lumea IPL tras consultar con dermatólogos para brindar un uso fácil y de alto rendimiento en la seguridad de su hogar. Se basa en la tecnología utilizada en salones profesionales, por lo que Lumea IPL ofrece un tratamiento suave, incluso en zonas sensibles.

### Aplicación IPL Lumea de Philips



Nuestra aplicación gratuita de capacitación ayuda a que planifique y siga su programa de tratamiento y, luego, le proporciona una guía paso a paso por cada sesión. Descargada por más de 2,1 millones de usuarios.

### Lápiz recortador Satin Compact



Complete su rutina de belleza: el lápiz recortador Satin Compact es una herramienta de belleza sencilla que elimina de forma rápida y fácil incluso los vellos faciales más finos.

### Para la mayoría de los tipos de piel y vellos



La IPL necesita contraste entre el pigmento del color del vello y el del tono de la piel, por lo tanto, funciona en cabello rubio oscuro, castaño y negro natural, y en pieles claras a morenas oscuras (I-V).

# Especificaciones

## Especificaciones técnicas de los accesorios

**Accesorio para tratamiento corporal:** Tamaño de la ventana: 4.1 cm<sup>2</sup>, Forma: curvada convexa, Tratamiento personalizado para el cuerpo

**Accesorio para tratamiento facial:** Tamaño de la ventana: 2 cm<sup>2</sup>, filtro adicional, Forma: plana, Tratamiento personalizado para el rostro

**Accesorio para tratamiento en la zona del bikini:** Tamaño de la ventana: 3 cm<sup>2</sup>, filtro adicional, Forma: curvada cóncava, Tratamiento personalizado para la zona del bikini

**Accesorio para el tratamiento de axilas:** Tamaño de la ventana: 3 cm<sup>2</sup>, Forma: curvada cóncava, Diseñada para la zona de las axilas

## Configuración de seguridad y ajustable

**Filtro UV integrado:** Protege la piel de la luz UV

**5 ajustes de intensidad de la luz:** Se ajusta al tipo de piel

**Sistema de seguridad integrado:** Evita los disparos accidentales

**Sensor SmartSkin:** El ajuste adecuado a pedido

## Modo de aplicación

**Deslice y dispare:** Para una aplicación rápida

**Uso con y sin cables:** Con cable

**Estampe y dispare:** Para tratamiento en zonas pequeñas

## Especificaciones técnicas

**Lámpara de alto rendimiento:** Diseño duradero, 450 000 destellos, equivalentes a 39 años de vida útil de la lámpara\*\*

## Servicio

**Garantía:** 2 años de garantía global + 1 año adicional de garantía al registrar el producto en un plazo de 90 días

## Elementos incluidos

**Instrucciones de uso:** Manual del usuario

**Almacenamiento:** Bolsa de lujo

**Adaptador:** 19.5V/4000mA

## Tiempo de aplicación

**Axilas:** 2,5 min

**Línea del bikini:** 2 min

**Zonas del rostro:** 1,5 min

**Parte inferior de las piernas:** 8,5 min

