

PHILIPS

Máy ép tóc Vivid Ends

StraightCare

với công nghệ SplitStop

giúp ngăn tóc chẻ ngọn

Điều tiết ion

Phủ keratin



BHS675/00

Cho bạn mái tóc đẹp thu hút mọi ánh nhìn

Giảm tóc chẻ ngọn tới 95%*

Vivid Ends là máy ép tóc đầu tiên của chúng tôi, được thiết kế để bảo vệ những ngọn tóc dễ gãy rụng. Nhờ vào Công nghệ SplitStop cao cấp, bạn có thể tận hưởng một mái tóc đẹp rạng ngời và khỏe mạnh.

Mái tóc được tạo kiểu đẹp

- Phủ keratin để chăm sóc tóc tốt hơn
- Chăm sóc tốt hơn với điều tiết ion cho mái tóc bóng mượt, không xoắn rời

Dễ sử dụng

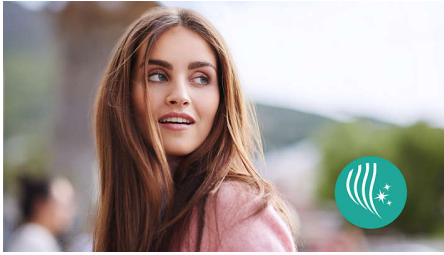
- Các thanh ép dài tăng cường (105mm) để ép tóc nhanh chóng và dễ dàng
- Đầu mát giúp tạo những lọn tóc gọn sóng và quăn dễ dàng
- Thời gian làm nóng nhanh, sẵn sàng sử dụng trong 30 giây
- Dây điện nguồn 1,8m
- Tự động ngắt điện để sử dụng an toàn

Được chứng minh giảm chẻ ngọn

- Công nghệ SplitStop giúp ngăn tóc chẻ ngọn một cách tối ưu
- Cảm biến UniTemp tạo kiểu tóc đẹp bằng ít nhiệt hơn
- Lớp phủ gốm để trượt êm ái và ngăn hư hại tóc
- 11 cài đặt nhiệt độ kỹ thuật số giúp kiểm soát hoàn toàn

Những nét chính

Công nghệ SplitStop



Bí mật giúp ngăn tóc chẻ ngọn một cách tối ưu của chúng tôi chính là Công nghệ SplitStop mới. Công nghệ này là sự kết hợp độc đáo giữa cảm biến UniTemp và các thanh gốm trơn để bảo vệ tóc khỏe mạnh. Cảm biến UniTemp bảo vệ tóc bạn tránh bị tiếp xúc với nhiệt độ cao không cần thiết và các tấm tạo kiểu đảm bảo ma sát thấp cho hiệu quả ngăn tóc chẻ ngọn tối ưu.

Cảm biến UniTemp



Cảm biến UniTemp cung cấp nhiệt độ tạo kiểu ổn định hơn, bảo vệ tóc bạn tránh bị tiếp xúc với nhiệt độ cao không cần thiết cho hiệu suất cài tiên: Đạt được hiệu quả tương tự với cài đặt nhiệt độ thấp hơn 20°C**. Tạo kiểu hoàn hảo và sợi tóc được chăm sóc khỏe mạnh dài lâu.

Phủ keratin



Chất sừng keratin là thành phần chính cấu tạo nên sợi tóc, giúp tóc luôn khỏe đẹp. Các thanh gốm được pha thêm keratin giúp chăm sóc tốt hơn cho mái tóc của bạn.

Điều tiết ion



Những ion âm loại bỏ hiện tượng tĩnh điện, chăm sóc tóc và ép phẳng các biểu bì tóc để làm tăng vẻ bóng mượt của tóc. Kết quả là mái tóc bóng mượt thật đẹp và không bị xoăn rồ.

Thanh ép dài 105mm



Các thanh ép tóc có chiều dài sử dụng tới 105mm, giúp ép thẳng tóc nhanh và dễ dàng hơn.

Các thanh gốm



Các thanh ép được phủ gốm trơn để trượt êm ái và tránh làm hư tóc trong khi tạo kiểu.

Cài đặt nhiệt độ kỹ thuật số



Màn hình kỹ thuật số với 11 cài đặt nhiệt độ lên tới 230°C, cho phép bạn kiểm soát hoàn toàn việc điều chỉnh nhiệt độ phù hợp với loại tóc, giảm hư hại tóc.

Đầu mát



Đầu của máy tạo kiểu tóc được làm từ vật liệu cách nhiệt đặc biệt để giữ mát. Bạn có thể giữ an toàn đầu làm mát này trong khi uốn cho mái tóc xoăn đẹp bông bênh.

Làm nóng nhanh



Máy tạo kiểu tóc này có thời gian làm nóng nhanh, sẵn sàng sử dụng trong 30 giây.

Dây điện dài 1,8m



Sử dụng thuận tiện nhờ vào dây điện dài 1,8m.

Tự động tắt



Máy tạo kiểu này được trang bị tính năng tự động ngắt điện. Tính năng này được thiết kế giúp bạn không phải lo nghĩ. Nếu vẫn bật, thiết bị sẽ tự động tắt sau 30 phút.

Các thông số

Đặc điểm

Lớp phủ bằng gốm
Dây xoay
Móc treo bảo quản

Đặc điểm kỹ thuật

Chiều dài dây: 1,8 m
Điện áp: 110-240 V
Thời gian làm nóng: 30 giây

Bộ phận làm nóng: Bộ tạo nhiệt hiệu suất cao

Kích thước thanh uốn:

25x105 mm

Tự động chuyển về chế độ chờ: Có, sau 30 phút

Dịch vụ

Bảo hành 2 năm toàn cầu

Công nghệ chăm sóc

Chăm sóc ion

