

PHILIPS

IPL szőrtelenítő
készülék

Lumea IPL 7000
Series

5 manuális intenzitásfokozat

3 tartozék: test, arc, bikini

Lumea IPL alkalmazás

Vezetékes használat



SC1998/00



Remek eredmény, remek áron

Élvezze a 12 hónapig tartó szőrmentes, sima bőrt*

A Philips Lumea Advanced rendszer lenyűgöző módon megakadályozza a szőrszálak újránövekedését a testen. A rendszeresen alkalmazott gyengéd fényimpulzusoknak köszönhetően minden nap élvezheti bőre simaságát.

Kíméletes és hatékony a hosszan tartó, sima bőrért

- Csak havonta 2 kezelés szükséges a gyors eredményhez
- Bőrgyógyászokkal együtt fejlesztették ki az egyszerű és eredményes használatért
- Extrahosszú kábel a kezelés közbeni rugalmasság érdekében

Teljes körű megoldás az arc és a test számára

- Teljes körű megoldás az arc és a test számára 3 tartozékkal
- Bőrtónusok és hajszínek széles skálájához alkalmas

Személyre szabott IPL szőrtelenítő kezelés

- Bőrtónus-érzékelő és 5 intenzitás beállítás
- Optimalizálja kezelését a Philips Lumea IPL alkalmazással

Fénypontok

Havi 2 kezelés szükséges a gyors eredményhez



Kezdetben 2 hetente végzett kezelés szükséges – ez feleannyi, mint a más márkák használatakor szükséges kezelések. A továbbiakban pedig elég havonta egyszer használni az eredmény fenntartásához. Ennyi az egész. A két lábszár szőrtelenítése 15 percig tart.

Bőrtónus-érzékelő



Válasszon az 5 intenzitásbeállítás közül a kényelmes élmény érdekében. A Bőrtónus-érzékelő megakadályozza, hogy olyan bőrterületeket kezeljen, amelyek túl sötétek az IPL-kezeléshez.

Extrahosszú kábel



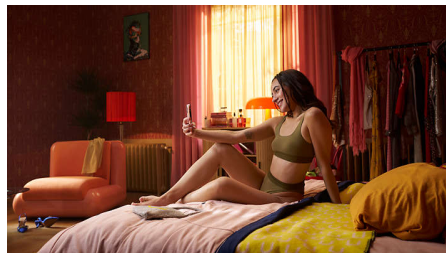
Kényelmes használatot biztosít az extrahosszú kábelnek köszönhetően, amely könnyű hozzáférést és nagyobb irányíthatóságot biztosít.

3 speciális tartozék



A testhez, az archoz és a bikinivonalhoz való különböző fejek gyorsan és precízen dolgoznak a kíméletes használat érdekében, még az érzékeny területeken is. Az arc kezeléséhez használt tartozék integrált fényszűrővel rendelkezik a precíz kezeléshez.

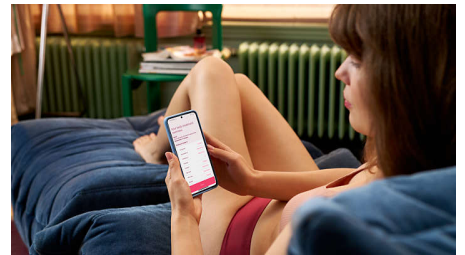
Bőrgyógyászokkal kifejlesztve



Az egészségügyi technológiák terén vezető szerepet betöltő Philips a Lumea IPL készüléket bőrgyógyászok bevonásával

fejlesztette ki, hogy Ön egyszerűen és eredményesen alkalmazhassa otthona biztonságában. A professzionális szépségszalonokban használt technológián alapuló Lumea IPL kíméletes kezelést biztosít, még az érzékeny területeken is.

Philips Lumea IPL alkalmazás



Ingyenes tanácsadó alkalmazásunk segít megtervezni és betartani a kezelési ütemtervet, majd lépésről lépésre végigvezet minden egyes kezelésen. Már több mint 2,1 millió felhasználó töltötte le.

Számos bőr- és hajtípushoz

Suitable skin tones



Suitable body hair colors



Az IPL-nek kontrasztra van szüksége a hajszín és a bőrszín pigmentje között, ezért működik a természetesen sötét szőke, barna és fekete hajon, valamint a világos és a középbarna (I-IV) közötti bőrtónusokon.

Műszaki adatok

Energiaellátás

Vezetékes használat

Biztonság és állítható beállítások

Beépített UV-szűrő: Védelmet nyújt a bőr számára az UV-sugaraktól

5 fényenergia-beállítás: Bőrtípushoz állítható

Beépített biztonsági rendszer: Véletlen villanás megakadályozása

Alkalmazás módja

Csúsztat és villant: Gyors alkalmazás

Vezetékes/vezeték nélküli használat:

Vezetékes használat

Lép és villant: Kisebb területek kezeléséhez

Műszaki adatok

Nagy teljesítményű lámpa: Tartósságra alkotva, 250 000 villanás, amely egy lámpa esetén 20 évnyi élettartamnak felel meg**

Feszültség: 100–240 V

Tartozékok

Testszőrtelenítő tartozék (4 cm²): A nyak alatti területeken való használatra

Arcszőrtelenítő tartozék (2 cm²): A szem alatti területeken való használatra

Bikínivonal-formázó tartozék (2 cm²): A bikínivonal szőrzetének speciális kezelése

Szerviz

Jótállás: 2 év nemzetközi garancia és további 1 év garancia a termék regisztrációja esetén 90 napon belül

Tartozékok

Használati útmutató: Felhasználói útmutató

Tárolás: Védőtok

Adapter: 24 V / 1500 mA

Tartozék: Tisztítóruha

Alkalmazási idő

Bikínivonal: 4 perc

Alsó lábszár: 15 perc

Hónalj: 2,5 perc

Bikínivonal: 4 perc

Arc: 2 perc

Műszaki adatok – tartozékok

Testszőrtelenítő tartozék: Ablakméret: 4,0 cm²,

Test kezelése: lábak, karok, has és hónalj

Tartozék az arc kezeléséhez: Ablakméret:

2 cm², extra szűrő, Arc kezelése: felső ajak, áll és állkapocsvonal

Tartozék bikínivonal kezelésére: Ablakméret: 2 cm², A bikíniterület kezelése

