

PHILIPS

Air Styler

3000 Series

4 приставки

Ионна грижа

Керамично покритие с арганово масло



ВНА313/00



Множество прически с функция за йонизиране

Изсушаване и оформяне едновременно – Philips Air Styler 3000 Ви позволява да създавате красиви и естествени прически, като същевременно предоставя допълнителен блясък с функцията за йонизиране. 4-те приставки са подходящи както за дълга, така и за къса коса, за да се насладите на лесно оформяне.

Лесна употреба

- Настройка за хладен въздух за щадящо изсушаване

Красиво оформена прическа

- 800 W мощност за оформяне за резултати като във фризьорски салон
- Три гъвкави настройки на топлината и скоростта за лесен контрол
- 38 мм термочетка за гладки прически и вълни
- 30 мм четка с прибиращи се зъбци за дефинирани вълни
- Тесен концентратор за насочена въздушна струя
- Плоска четка за изправяне за естествено прави прически

Грижа и предпазване

- Настройка за грижа за по-добра защита при сушене и оформяне
- Четка, напоена с арганово масло
- Повече грижа с йонно подхранване за лъскава и гладка коса

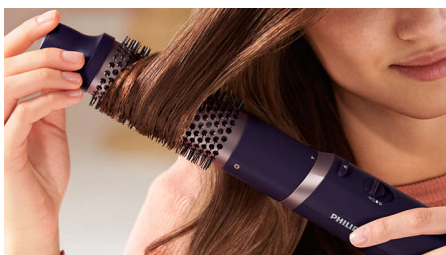
Акценти

800 W



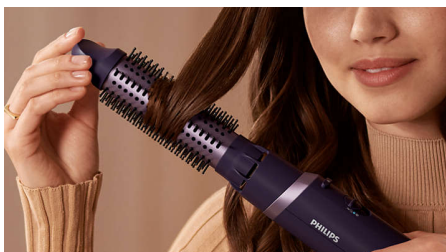
Air Styler с 800 W въздушен поток за нежно изсушаване и оформяне. Постигайте резултати като във фризьорски салон всеки ден.

38 мм термочетка



Термочетката има изключително голям диаметър от 38 мм. Ширината на цилиндъра я прави идеалният инструмент за оформяне на гладки прически и вълнообразни къдрици.

Четка с прибиращи се зъбци



30-милиметровата четка с прибиращи се зъбци е проектирана за лесно оформяне. Завъртете върха на четката и го изкарайте с плъзгане за дефинирани вълни.

Тесен концентратор



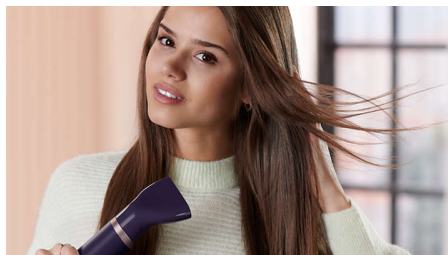
Използвайте тесния концентратор за фокусиран въздушен поток за прецизно оформяне или бързи корекции.

Три гъвкави настройки



Насладете се на комбинацията от три настройки за нагряване и две за скорост на вентилатора, които ще създадат перфектния краен резултат. Можете да изберете между настройка за ниска и висока скорост съответно с 3 настройки за нагряване: хладно, щадящо и горещо. Гъвкавите настройки осигуряват мощна въздушна струя с щадяща температура за прецизно и персонализирано оформяне на прически.

Настройка за хладен въздух



Настройката за хладен въздух използва ниска температура за нежно изсушаване на косата. Работи особено добре с фина, суха или повредена коса.

Плоска четка за изправяне

С иновативната плоска четка за изправяне, закрепена към дръжката, можете да създадете красива прическа с коса, която изглежда естествено права

Настройка за грижа



Настройката за по-нежна грижа гарантира оптимална температура за сушене и защитава от прегряване. Косата изсъхва все така бързо със същия мощен въздушен поток, но при постоянна, щадяща температура.

Четка, напоена с арганово масло



Уредът за оформяне на прически с въздух използва керамични четки, напоени с арганово масло, за бързо и безпроблемно оформяне на прически, предлагайки плъзгащо действие, което създава същото усещане за копринена гладкост, както изглежда и косата ви.

Йонна грижа



Йонното подхранване има антистатичен ефект при сушенето. Отрицателно заредените йони неутрализират наелектризирането, освежават косата и заглаждат кутикула на косъма, за да направят косата ви по-лъскава и блестяща. Резултатът е гладка, нехвърчаща коса с красив блясък.



Спецификации

Технически спецификации

Дължина на кабела: 1,8 м

Брой настройки на температурата: 3 настройки за нагряване с 2 за скорост на вентилатора

Захранване

Напрежение: 220-240 V

Мощност: 800 W

Лесна употреба

Халка за закачване

Въртящ се кабел

Приставки

Четка с прибиращи се зъбци: За вълнисти кичури и къдрици без възли

Концентратор: За фокусиран въздушен поток

Плоска четка за изправяне: За естествено прави прически

38 мм термочетка: За гладки прически и вълни

Сервиз

2 години международна гаранция

Щадящи технологии

Йонна технология

Щадяща температурна настройка

