

PHILIPS

Elektrisk bröstpump

Enkel

Premium

Laddningsbart batteri

Timerdisplay



SCF396/31



Inspirerad av bebisar, effektiv mammor

Teknik som härmnar naturliga rörelser för snabbare mjölkflöde*

Pumpa ut mjölk med ett suggrepp som inspirerats av det naturliga sättet som barn äter. Den elektriska bröstpumpen Philips Avent ser till att mjölkflödet är optimalt och anpassar sig varsamt till storleken och formen på din bröstvårta.

Anpassad och lätt att använda

- Minimalt antal delar och intuitiv installation
- Isoleringspåse medföljer
- Paus-/startfunktion
- Minnesfunktion
- Tyst motor för en diskret upplevelse var du än befinner dig
- Anpassad upplevelse, 8 + 16 inställningsnivåer

Skonsam och bekväm

- Mjuk och adaptiv silikonkudde
- Pumpa utan att luta dig framåt

Pumpa ut mer mjölk på kortare tid*

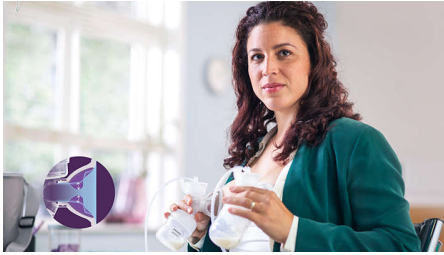
- Teknik som härmnar naturliga rörelser för ett snabbt mjölkflöde*

Laddningsbart batteri och tidsvisning

- Laddningsbart batteri så att du kan pumpa när du är på språng
- Visa för att hålla koll på tiden

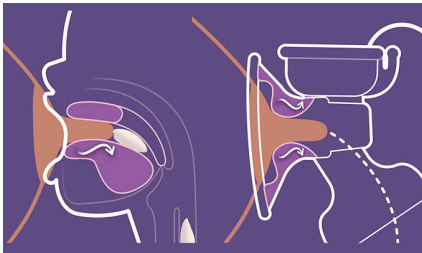
Funktioner

Snabbt mjölkflöde*



Pumpa ut mer mjölk på kortare tid* med en kudde som stimulerar bröstet så att det pumpar ut mjölk precis som ett barn. Den anpassar sig smidigt från stimuleringsläge till pumpläge och använder rätt suggrepp för maximalt mjölkflöde. Baserat på initieringstidsresultaten för mjölkflödet (tid till mjölkutsöndringsreflexen).*

Anpassar sig efter bröstvårtan



Vi har alla olika storlekar och former och därför kan silikonkudden varsamt böjas och anpassas till din bröstvårta. Den passar 99,98 % av alla bröstvårtor* (upp till 30 mm).

Sitt bekvämt



Känn dig avslappnad när du pumpar ut mjölken tack vare en design som gör att du kan sitta upprätt i stället för att luta dig framåt. Inget behov av att luta sig framåt, kliniskt bevisad bekväm pumpposition* Baserat på kliniska testresultat med 20 deltagare (2019). 90 % av deltagarna anser att pumppositionen

är bekväm (enkel elektrisk). 95 % av deltagarna anser att pumppositionen är bekväm (dubbel elektrisk).

Anpassa efter dina behov



Finjustera varje session efter dina behov med en mängd olika inställningar för stimulering och pumpning. Vår bröstpump erbjuder 8 stimuleringsnivåer och 16 pumpnivåer för en anpassad upplevelse.

Pumpa var som helst diskret



Pumpa när och var du vill tack vare vår tysta motor med en slimmad design.

Använd enkelt när du är på språng



Pumpa när du är på språng utan att behöva oroa dig för tillgång till ström. Vårt laddningsbara batteri levereras med en mikro-USB-adapter och räcker i upp till tre sessioner på en laddning.

Enkel att rengöra och installera



Vårt slutna pumpsystem innebär att mjölken inte behöver komma ut ur rör, vilket gör att det blir mindre att rengöra. Färre delar gör det även enkelt att sätta ihop pumpen igen.

Spara dina favoritinställningar



Vet du vad du gillar? Bröstpumpen kommer automatiskt ihåg dina senaste inställningar, så allt du behöver göra är att sätta dig ned och trycka på start.

Håll koll på pumptiden

Håll koll på hur länge du pumpar varje bröst samt den totala pumpningstiden med den digitala timerdisplayen.

Pausa när du vill



Om du behöver justera eller ta en paus finns knappen start/paus alltid nära till hands.

Specifikationer

Effekt

Nätspänning: 100V – 240 V

Material

Bröstpump: BPA-fri* (endast delar som kommer i kontakt med livsmedel)

Vad medföljer?Ultrabekväma amningskuper för engångsbruk:
4 delar

Pumpningssats: 1 delar

Mikro-USB-adapter: 1 delar

Motorenhet (laddningsbar): 1 delar

Förlutningslock: 1 delar

Mjölkpåsar: 5 st.

Resefodral: 1 st

Funktioner

Mjuk och adaptiv kudde: Skonsam stimulering



* Baserat på resultaten för mjölkflödesinitieringstid (tid till mjölkutsöndringsreflexen) från en klinisk studie med 20 deltagare (Nederländerna, 2019) jämfört med resultaten för tid till mjölkutsöndringsreflexen för en tidigare pumpteknik från Philips från en genomförbarhetsstudie med 9 deltagare (Nederländerna, 2018)

* 1)Mangel et al. Breastfeeding difficulties, breastfeeding duration, maternal body mass index, and breast anatomy: are they related?. Breastfeeding Medicine, 2019, (109 deltagare, Israel); (2)Ziemer et al. Skin changes and pain in the nipple during the 1st week of lactation.

* Journal of Obstetric, Gynecologic & Neonatal Nursing, 1993, (20 kaukasiska deltagare, USA); (3)Ramsay et al. Anatomy of the lactating human breast redefined with ultrasound imaging, 2005, (28 deltagare, Australien).

* Baserat på enkätresultat för 1000 kuddar från klinisk studie med 20 deltagare (Nederländerna, 2019)

* BPA-fri bröstpump: Gäller endast flaskan och andra delar som kommer i kontakt med bröstmjölk. I enlighet med EU-förordning 10/2011