

# PHILIPS

## 面部剃毛器

### 5000 Series

用于上唇、下巴和脸颊

内置镜子和 LED 灯



BRR454/00



## 无细毛，无烦恼

### 外出时保持丝滑肌肤

飞利浦面部剃毛器 5000 系列使用低致敏性剃毛刀头，可温和去除面部细小毛发。内置镜子和整圈 LED 灯，脱毛时不会遗漏任何毛发。是外出时保持丝滑肌肤的完美搭档。

#### 柔滑肌肤

- 丝滑美肌
- 自动研磨刀片
- 完美的化妆效果

#### 易于使用

- 内置镜子
- 紧凑便携

#### 有效脱毛

- 全包围 LED 灯
- 比镊子快，比蜡轻柔\*\*
- 专为高效面部脱毛而设计
- 2 年保修

#### 轻柔体验

- 结果无痛\*
- 使用低致敏性刀头进行亲肤补妆

## 产品亮点

### 丝滑美肌



专为女性设计，可轻柔去除上唇、下巴、脸颊和下颌轮廓上最细的毛发。这款美容配件可贴近皮肤修剪，无论是绒毛还是粗壮毛发均可彻底去除。与其他脱毛方法一样，毛发再生后不会变厚、变密或变暗

### 内置镜子



内置镜子使其易于使用，不会遗漏任何毛发。无论身在何处，都能拥有光滑的肌肤

### 全包围 LED 灯



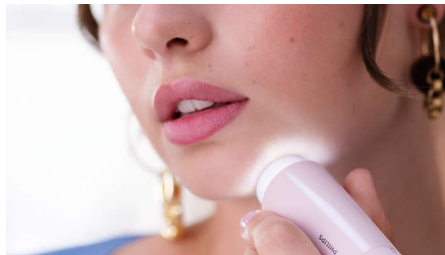
全包围 LED 灯确保最大程度看清脱毛部位，能有效去除最细的毛发

### 紧凑便携



这款带有保护盖的美容配件专为外出人士打造。设计小巧轻便，无论您身在何处，都是快速补妆的理想之选。随附 AA 电池，即取即用

### 结果无痛\*



86% 的消费者确认在使用飞利浦面部剃毛器 5000 时与蜜蜡或镊子相比完全无痛\*\*

### 亲肤补妆



带有低致敏性刀头，为您带来亲肤体验\*。可清洗头部由无腐蚀材料制成，具有良好的卫生性能。86% 的用户确认使用后无皮肤刺激\*\*\*

### 快速获得光滑肌肤的方法



飞利浦面部脱毛器 5000 的脱毛速度比镊子脱毛更快。可以毫不费力地去除绒毛，同时触感比蜡更轻柔\*\*

### 自动研磨刀片



头部带有自动研磨刀片，能够紧密贴近皮肤，无限享受完美的效果

### 宽大的头部带弯曲的开口



头部弯曲开口的独特设计易于触及毛发。宽大的头部为您提供出色的覆盖面积和快速脱毛效果

### 2 年保修



2 年保修。飞利浦 80 年的脱毛专业是品质的保证

### 完美的化妆效果



飞利浦面部脱毛器 5000 可紧贴皮肤修剪，为您的面部带来光滑无瑕的化妆效果

# 规格

## 附件

清洁刷

## 技术规格

颜色: 荔枝粉

电压: 1.5 伏直流

电池类型: 1 节 AA 型碱性电池

## 服务

2 年保修

