

# PHILIPS

Afeitadora sin cable con uso en seco y en húmedo

Lady Shaver Series 6000

Lámina individual flotante

Recarga de 10 horas

+7 accesorio



BRL146/00



## Un afeitado delicado para una piel suave

Disfruta de un afeitado suave en todo el cuerpo. La afeitadora femenina de la serie 6000 de Philips es cómoda, fácil de usar y perfecta para zonas sensibles. Además, proporciona una suavidad sin esfuerzo a la vez que cuida tu piel delicada

### Afeitado suave con la piel

- Puntas redondeadas del recortador para un afeitado suave con la piel
- Incluye un cabezal de estiramiento de la piel

### Suavidad sin esfuerzo

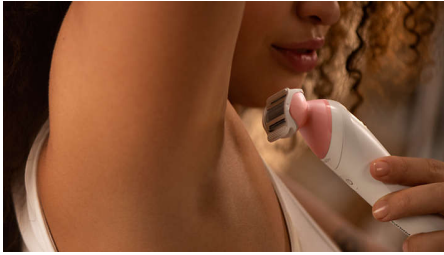
- Un afeitado suave
- Una lámina flotante para un afeitado uniforme
- Guante exfoliante que ayuda a evitar el vello subcutáneo

### Control y facilidad de uso

- Uso en seco y húmedo en la ducha o la bañera
- Hasta 40 minutos de uso sin cable
- Mango ergonómico para un control sencillo
- Cable de carga USB-A incluido. Adaptador de corriente no incluido
- Incluye un cabezal perfilador para la zona del bikini con peine-guía
- Funda de viaje

## Destacados

### Un afeitado suave



La afeitadora femenina de la serie 6000 de Philips se ha diseñado para ser suave y cómoda para la piel en diferentes zonas del cuerpo\*. Un 80 % de nuestros consumidores afirman que no provoca irritación de la piel ni enrojecimientos\*\*. Obtén una piel sin vello sin comprometer la comodidad para la piel

### Puntas redondeadas del recortador



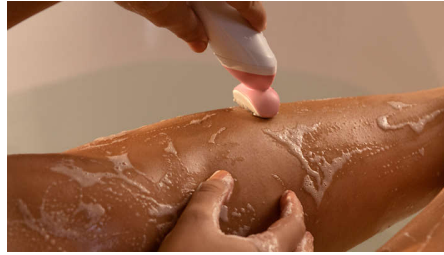
Las puntas redondeadas del recortador en la parte frontal y posterior de la lámina de afeitado permiten que la afeitadora se deslice suavemente por la piel. Un 78 % de mujeres está de acuerdo en que las puntas redondeadas del recortador evitan los arañazos\*\*\*

### Lámina individual flotante



La lámina flotante se desliza de forma natural sobre las curvas y los contornos manteniendo el contacto con la piel para un afeitado uniforme

### Uso en seco y en húmedo



Disfruta de un uso suave y cómodo en tu rutina de baño o ducha gracias al agarre antideslizante que permite un uso óptimo en seco y húmedo.

### Uso sin cable



Con una batería recargable, la afeitadora femenina de la serie 6000 de Philips ofrece hasta 40 minutos de funcionamiento sin cable

### Mango ergonómico en forma de S



El mango ergonómico en forma de S ayuda a pasarla fácilmente por todo el cuerpo con un control máximo y un mayor alcance con movimientos naturales y precisos

### Carga USB-A



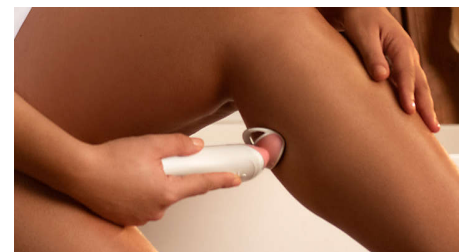
En Philips impulsamos la sostenibilidad en todos los aspectos de la creación de productos. Nuestra ambición es reducir los residuos y minimizar el número de adaptadores USB que lanzamos al mercado. Si necesitas un adaptador, ponte en contacto con nosotros a través del Servicio de Atención al Cliente: [www.philips.com/support](http://www.philips.com/support)

### Cabezal perfilador para la zona del bikini con peine-guía



Incluye un cabezal de corte y un peine-guía para la línea del bikini para recortar y dar forma a las zonas delicadas con una mayor comodidad.

### Cabezal de estiramiento de la piel



El cabezal de estiramiento de la piel estira la piel durante el afeitado para una experiencia más suave

# Especificaciones

## Accesorios

Cepillo de limpieza  
Funda: Funda básica  
Peine-guía  
Tapa de colocación fácil  
Cabezal de estiramiento de la piel  
Guante exfoliante  
Cabezal perfilador zona bikini  
Peine-guía perfilador zona bikini

## Potencia

Tipo de batería: NiMH  
Carga: Recargable, Tiempo de carga de 10 horas  
Tiempo de uso: Hasta 40 minutos

## Especificaciones técnicas

Tensión: 5 V/7,5 W  
Material de la lámina: Níquel  
Número de láminas de afeitado: 1  
Cable USB-A  
Ajustes de velocidad: 1

## Fácil de usar

Sin cable  
Mango: Ergonómico  
Uso en seco y en húmedo  
Recargable

## Rendimiento

Cabezal de afeitado: Afeitadora de lámina única  
Funciones para el cuidado de la piel: Puntas redondeadas del recortador

