

# PHILIPS

Trådløs shaver til  
våd og tør brug

Lady Shaver Series  
6000

Skiftende, enkelt folie

10 timers opladning

+7 tilbehør



BRL146/00



## En skånsom barbering giver glat hud

Oplev en glat barbering over hele kroppen. Den praktiske og brugervenlige Philips Lady Shaver i 6000-serien er egnet til sensitive områder og giver ubesværet glathed, samtidig med at du plejer den sarte hud

### En hudvenlig barbering

- Afrundede trimmerspidser giver en skånsom barbering
- Indeholder hudstrammerhætte

### Ubesværet glathed

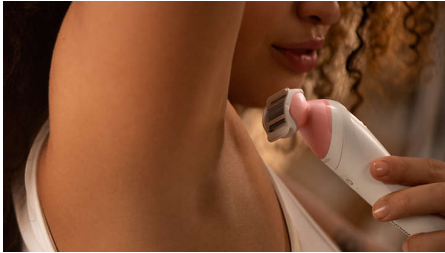
- En glat og blid barbering
- Skiftende, enkel folie for en jævn barbering
- Eksfolieringshandske, der hjælper med at forebygge indgroede hår

### Nem at bruge og håndtere

- Våd og tør til brug i badet eller under bruseren
- Op til 40 minutters trådløs brug
- Ergonomisk håndtag giver nem og effektiv kontrol
- USB A-opladerkabel medfølger. Strømadapter medfølger ikke
- Trimmerhoved og kam til bikinilinje medfølger
- Opbevaringsetui

## Vigtigste nyheder

### En glat og blid barbering



Philips Lady Shaver i 6000-serien har et design, der er skånsomt og behageligt mod huden på kroppens forskellige områder\*. 80 % af vores brugere melder om en glat barbering uden hudirritation og rødmen\*\*. Opnå hårfri hud uden at gå på kompromis med din huds komfort

### Afrundede trimmerspidser



Afrundede trimmerspidser foran og bag skærfolien gør, at shaveren glider glat hen over huden. 78 % af kvinder er enige om, at afrundede trimmerspidser forhindrer rifter\*\*\*

### Skiftende, enkelt folie



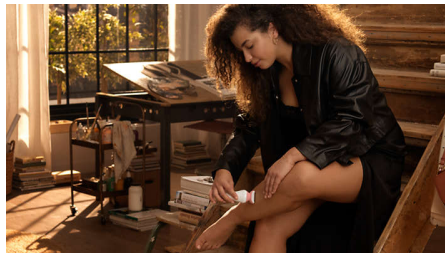
Den skiftende folie glider naturligt over din kurver og konturer og opretholder tæt kontakt med din hud for at sikre en ensartet barbering

### Våd og tør brug



Skånsom og behagelig brug under bruseren eller i badet og med anti-slip-greb, der sikrer optimal våd og tør brug.

### Trådløs brug



Takket være det genopladelige batteri giver Philips Lady Shaver i 6000-serien op til 40 minutters trådløs brug

### Ergonomisk s-formet håndtag



Det ergonomiske, S-formede håndtag er nemt at styre og giver maksimal kontrol, så det er nemmere at nå rundt på hele kroppen med naturlige og præcise bevægelser

### USB-A-opladning



Hos Philips er vi engagerede i bæredygtighed inden for alle aspekter af produktets tilblivelse. Det er vores ambition at reducere spild og

minimere det antal USB-adaptere, vi sender ud. Hvis du har brug for en adapter, bedes du kontakte os via Consumer Care Center: [www.philips.com/support](http://www.philips.com/support)

### Hoved og kam til bikinitrimmer



Den indeholder et trimmerhoved og en kam til bikinilinjen til mere skånsom trimning og formgivning af følsomme områder.

### Hudstrammerhætte



Hudstrammerhætten strammer huden, mens du barberer dig, så du får en mere skånsom oplevelse

### Eksfolieringshandske



Brug af eksfolieringshandsken er med til at forhindre indgroede hår mellem barberingerne

# Specifikationer

## Tilbehør

Etui: Etui, grundmodel  
Rensbørste  
Trimmerkam  
Hætte til jævn glidning  
Hudstrammerhætte  
Eksfolieringshandske  
Bikini-trimmer  
Trimmerkam til bikinilinjen

## Strøm

Opladning: Genopladelig, 10 timers opladningstid  
Batteritype: NiMH  
Brugstid: op til 40 minutter

## Tekniske specifikationer

Spænding: 5V/7,5 W  
Foliemateriale: Nikkel  
Antal skærfolier: 1  
USB-A-kabel  
Hastighedsindstillinger: 1

## Brugervenlig

Håndgreb: Ergonomisk  
Ledningsfri  
Våd og tør brug  
Genopladelig

## Performance

Skær: Enkeltfolieshaver  
Hudplejefunktioner: Afrundede trimmerspidser

