

PHILIPS

Air Styler

5000 Series

fem stylingtillbehör

Jämn värmefördelning

Fyra gånger fler joner*

Keramiska, arganolja



BHA530/00



Flera olika frisyrier med extra omsorg

Philips Air Styler 5000 för enkla frisyrier varje dag. Den varma luften fördelas jämnt över borsten och den joniskt vårdande funktionen får håret att skina ännu mer.

Vackert stylat hår

- Tre flexibla värme- och hastighetsinställningar för enklare kontroll
- 30 mm indragbar rundborste för definierade vågor
- 38 mm värmeborste för släta frisyrier och vågor
- Smalt fönmunstycke ger fokuserat luftflöde
- Hårutplattningsborste för naturligt rakt hår
- Volymborste för mer volym vid rötterna
- Fem tillbehör

Mindre slitage på håret

- Mindre överhettning med EHD-teknik (Even Heat Distribution)

Vårda och skydda

- Hårvårdsinställning för bättre skydd under torkning och styling
- Keramikplattor som belagts med arganolja för bra glidförmåga
- Inställning för kallluft för skonsam torkning
- Fyra gånger mer joniserande hårvård*

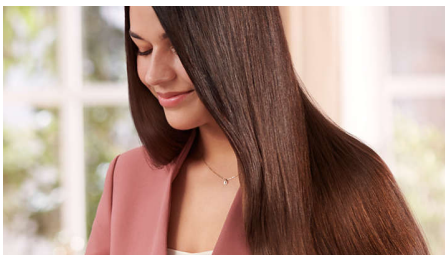
Funktioner

Jämn värmefördelning



Tekniken för jämn värmefördelning ger håret maximalt skydd mot överhettning och hjälper därmed till att hålla det friskt och glänsande.

Fyra gånger mer joniserande hårvård*



Denna Airstyler ger ditt hår omedelbar behandling med vårdande jonfunktion. Laddade negativa joner eliminerar statisk elektricitet, vårdar håret och sluter dess porer så att hårets lyster och glans intensifieras. Resultatet blir ett hår som är vackert glansigt, mjukt och krusningsfritt.

Tre flexibla inställningar



Få tre värme- och två hastighetsinställningar som kan kombineras för att skapa ett perfekt slutresultat. Du kan välja mellan låg och hög hastighet med tre motsvarande värmeinställningar – kall, hårvård och hög. De flexibla inställningarna säkerställer ett kraftfullt luftflöde med en vårdande temperatur för en precis och skräddarsydd styling.

Hårvårdsinställning



Hårvårdsinställningen säkerställer optimal torktemperatur och skyddar mot överhettning. Håret torkar fortfarande snabbt, med samma kraftfulla luftflöde, men med en konstant och vårdande temperatur.

Inställning för kallluft



Inställningen för kallluft använder låg värme för att försiktigt torka håret. Den fungerar särskilt bra med fint, torrt eller skadat hår.

Plattor som belagts med arganolja



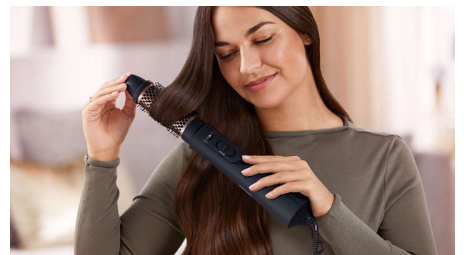
Plattången använder keramiska plattor som belagts med arganolja för att göra stylingen snabb och smidig med en glidförmåga som känns lika silkeslen som ditt hår ser ut.

Indragbar rundborste



Borsten på 30 mm med indragbara borststrån är utformad för enkel styling. Vrid borstens spets och dra ut den för definierade vågor.

38 mm värmeborste



Värmeborsten har en extrabred diameter på 38 mm. Kolvens bredd gör den till ett perfekt stylingverktyg så att du kan skapa mjuka frisyrer och vågor.

Smalt munstycke



Använd det smala fönmunstycket för att få ett fokuserat luftflöde för exakt styling eller uppfräschning.

Hårutplattningsborste



Hårutplattningsborsten är utformad för att du ska få naturligt rakt hår på en gång.

Specifikationer

Tekniska specifikationer

Antal värmeinställningar: 3 värme med 2 hastighet

Effekt

Spänning: 220–240 V

Wattal: 1000 W

Lättanvänd

Förvaringskrok

Kabellängd: 2 m

Tillbehör

Munstycke: För ett fokuserat luftflöde

Indragbar rundborste: För definierade vågor

Hårutplattningsborste: För naturligt rakt hår

Volymborste: För volym vid rötterna

38 mm värmeborste: För mjuka frisyreer och vågor

Service

2 års global garanti

Omsorgsfulla tekniker

EHD-teknik

Vårdande temperaturinställning

4x jonteknik: *

