

Philips Shaver series 3000  
Cabezales de afeitado

### Cuchillas ComfortCut

Se adapta a S3000 (S3xxx)  
Se adapta a S1000 (S1xxx)  
Se adapta a la afeitadora Star  
Wars SW37xx

**SH30/50**

## Vuelva a dejar su afeitadora como nueva

Cambie los cabezales cada 2 años para obtener mejores resultados

En dos años, los cabezales de la afeitadora cortan 9 millones de vellos del rostro.

Reemplace los cabezales de la afeitadora y vuelva a obtener un rendimiento del 100 %.

Compatible con las afeitadoras serie 3000 y serie 1000.

#### Fácil de usar

- Cabezales de afeitado fáciles de reemplazar
- Reemplaza los cabezales de afeitado en solo dos pasos
- Vuelve a encender tu afeitadora después de reemplazar los cabezales de afeitado

#### Compatibilidad

- Cabezales de repuesto para afeitadoras series 3000 y 1000

**PHILIPS**

## Cabezales de afeitado

Cuchillas ComfortCut Se adapta a S3000 (S3xxx), Se adapta a S1000 (S1xxx), Se adapta a la afeitadora Star Wars SW37xx

# Especificaciones

### Cabezales de afeitado

- Se adapta al tipo de producto: Afeitadora serie 3000 (S3xxx), Afeitadora serie 1000 (S1xxx)
- Cabezales de afeitado por paquete: 3

### Limpieza

- Uso: Utilizar el aerosol limpiador HQ110

SH30/50

# Destacados

### Compatibilidad



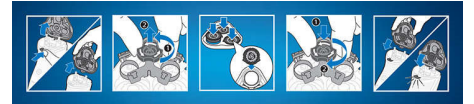
Los cabezales de repuesto SH30 (paquete de 3) son compatibles con las afeitadoras serie 3000 (S3xxx), serie 1000 (S1xxx) y Star Wars SW3700.

### Recordatorio de reemplazo



Las afeitadoras más recientes de Philips disponen de un recordatorio de reemplazo integrado en forma de símbolo de la unidad de afeitado. Este símbolo se ilumina e indica el momento en el que hay que cambiar los cabezales de afeitado.

### Reemplazo simple



1. Para abrir la afeitadora, presiona el botón de "liberación".
2. Para quitar el tope, gira el cierre de seguridad hacia la izquierda.
3. Extrae los cabezales de afeitado antiguos y coloca los reemplazos cuidadosamente; comprueba que los cabezales estén perfectamente alineados.
4. Para reemplazar el tope y fijarlo, gira el cierre de seguridad hacia la izquierda.
5. Cuando se cierra bien el cabezal de afeitado, se oye un clic cuando está en su posición.

### Deja tu afeitadora como nueva



Las afeitadoras Philips más recientes disponen de un recordatorio de sustitución integrado que indica cuándo tienes que sustituir los cabezales de afeitado. Después de sustituir los cabezales de afeitado, puedes restablecer el recordatorio de sustitución si presionas el botón de encendido/apagado durante más de 7 segundos. De lo contrario, el recordatorio de sustitución se desactivará automáticamente después de 9 afeitados consecutivos.



Fecha de publicación  
2024-04-18

Versión: 13.13.2

EAN: 87 10103 76709 1

© 2024 Koninklijke Philips N.V.  
Todos los derechos reservados.

Las especificaciones quedan sujetas a modificaciones sin previo aviso. Las marcas comerciales son propiedad de Koninklijke Philips N.V. o sus respectivos titulares.

[www.philips.com](http://www.philips.com)