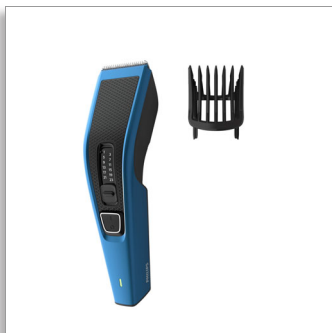




Philips Hairclipper series
3000
Машинка для стрижки
ВОЛОС

Лезвия из нержавеющей стали

13 установок длины
8ч. зарядки — 75 мин.
автономной работы



HC3522/15

Ровная стрижка — легко

Быстрая стрижка без засорения*

Безупречная прическа без лишних усилий. Стрижка в два раза быстрее* благодаря технологии DualCut и самозатачивающимся лезвиям. Технология Trim-n-Flow предотвращает засорение гребня: создавайте прическу, ни на что не отвлекаясь.

Легко использовать

- Съемные лезвия для удобной очистки
- Удобный эргономичный дизайн
- До 75 минут автономной работы

Высокое качество

- Технология Trim-n-Flow для продолжительной стрижки
- Двойные лезвия для максимальной точности
- Идеальное и бережное подравнивание

Точная установка длины

- Разные установки длины

Для максимально долгой службы

- Лезвия не требуют смазки
- Гарантия для защиты покупателя

PHILIPS

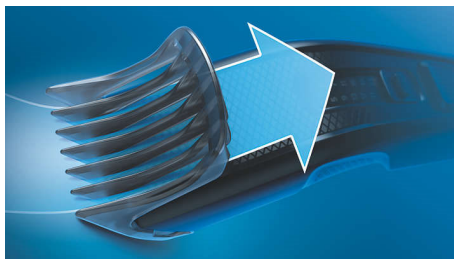
Машинка для стрижки волос

Лезвия из нержавеющей стали 13 установок длины, 8ч. зарядки — 75 мин. автономной работы

HC3522/15

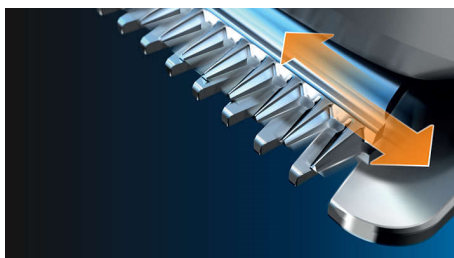
Основные особенности

Технология Trim-n-Flow



Наша машинка для стрижки волос Philips оснащена новым гребнем, который предотвращает выдергивание волос. Все ради того, чтобы процедура стрижки была максимально простой и удобной.

Технология DualCut



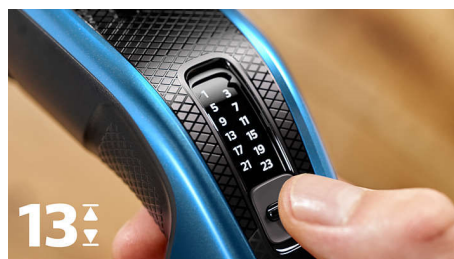
Машинка для стрижки волос Philips 7000 располагает современной технологией DualCut для максимальной точности. Она оснащена двойными самозатачивающимися лезвиями.

Лезвия из нержавеющей стали



Самозатачивающиеся стальные лезвия невероятно долговечны. Даже через 5 лет они будут столь же точными, как и после покупки.

13 фиксируемых установок длины волос



Стригите волосы до нужной длины с 12 установками длины (от 1 до 23 мм с шагом 2 мм) или снимите гребень для стрижки до 0,5 мм без насадки.

Питание от сети и аккумулятора



Беспроводная машинка для стрижки — это удобно, ведь 8-часовой зарядки хватит на 75 минут автономной работы. Вы также можете подключать устройство к сети для непрерывной работы.

Удобный захват



Машинки для стрижки волос Philips оснащены текстурированной ручкой для удобного хвата, чтобы вы могли точно стричь волосы без лишних забот.

Легко чистится



Легко очищайте электрические машинки для стрижки волос. Просто откройте головку прибора для извлечения и очистки лезвий.

Не требует ухода



Лезвия не требуют смазки, а машинка остается мощной.

Гарантия 2 года



Все наши устройства для ухода за волосами созданы для долгой службы. На них распространяется 2-летняя гарантия, они не требуют смазки и совместимы с напряжением разных стандартов.

Машинка для стрижки волос

Лезвия из нержавеющей стали 13 установок длины, 8ч. зарядки — 75 мин. автономной работы

HC3522/15

Характеристики

Аксессуары

- Обслуживание: Щеточка для чистки
- Гребень: Регулируемый гребень для волос

Мощность

- Зарядка: 8 часов для полной зарядки
- Тип элемента питания: Никель-металл-гидридный аккумулятор
- Автопереключение напряжения: 100–240 В
- Время работы: До 75 минут

Дизайн

- Ручка: Эргономичное покрытие и удобная ручка

Обслуживание

- Гарантия 2 года

Режущая система

- Режущий блок: Лезвия из нержавеющей стали
- Ширина ножа: 41 мм
- Технология Trim-n-Flow
- Количество установок длины: 13
- Диапазон настроек длины: От 0,5 до 23 мм
- Регулировка (шаг изменения длины): По 2 мм

Удобство использования

- Очистка: Съёмный режущий блок, Моющиеся лезвия
- Не нуждается в обслуживании: Смазка лезвий не требуется
- При работе: Питание от сети и от аккумулятора



Дата выпуска 2024-01-10

Версия: 5.4.1

© 2024 Koninklijke Philips N.V.
Все права защищены.

Характеристики могут меняться без предварительного уведомления. Торговые марки являются собственностью Koninklijke Philips N.V. или соответствующих владельцев.

www.philips.com

* Быстрая стрижка без засорения: протестирована при стрижке волос разной длины до 19 мм; по сравнению с предыдущей моделью гребня

* Стрижка в 2 раза быстрее: по сравнению с предыдущей моделью Philips