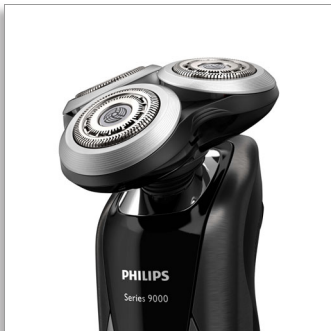




Philips
Skjærehoder

Gått ut av produksjon
Kjøp SH91 i stedet



SH90/70

SH90 har blitt erstattet med SH91

Bytt hoder annet hvert år for å få det beste resultatet

Skjærehodene kutter 9 millioner hår i ansiktet ditt i løpet av to år. Skift skjærehodene og få full ytelse igjen. Kompatibel med SHAVER Series 9000.

Forbedret versjon

- Den enkleste måten å vedlikeholde barbermaskinen på

Lett å bruke

- Tilbakestill barbermaskinen når du har byttet skjærehodene
- Enkelt å bytte skjærehoder
- Bytt skjærehoder på bare to trinn
- Gjør barbermaskinen like god som ny

Perfeksjon i hvert drag

- Vårt beste barberingssystem for én- til tredagersskjegg

PHILIPS

Skjærehoder
Gått ut av produksjon Kjøp SH91 i stedet

Høydepunkter

Oppgradert løsning



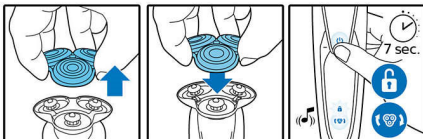
Den oppgraderte løsningen gjør det enklere enn noen gang å vedlikeholde Philips-barbermaskinen. Dette nye formatet vil gi deg mulighet til å installere de nye skjærehodene på bare to trinn, tilrettelegge for grundig rengjøring av barbermaskinen og gjøre den daglige barberingen best mulig.

Byttepåminnelse



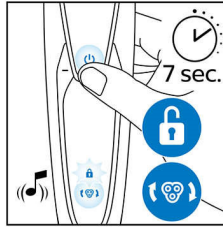
De nyeste Philips-barbermaskinene har en innebygd byttepåminnelse i form av et skjæreenhetssymbol. Dette symbolet lyser og minner deg på å bytte skjærehodene.

Enkelt å skifte ut



1. Dra av skjærehodeholderen. 2. Bytt til nye skjærehoder. 3. Sett på skjærehodeholderen igjen. 4. Hvis du vil tilbakestille barbermaskinen, trykker du på og holder inne av/på-knappen i over fem sekunder.

Slik tilbakestiller du barbermaskinen



Når du har byttet skjærehodene, kan du tilbakestille byttepåminnelsen ved å holde av/på-knappen inne i over syv sekunder. Hvis du ikke gjør dette, vil byttepåminnelsen slå seg av automatisk etter ni barberinger på rad.

Gjør barbermaskinen like god som ny



Skift skjærehodene annethvert år og få 100 % ytelse igjen.

V-Track PRO-knivbladssystem



Du får en perfekt og tett barbering. V-Track Precision PRO-bladene posisjonerer forsiktig hvert eneste hår i den optimale posisjonen, fra én- til tredagersskjegg og til og med hår som ligger flatt eller har ulik lengde. Skjærer 30 % tettere i færre strøk, slik at huden ser flott ut etterpå.

SH90/70

Spesifikasjoner

Skjærehoder

- Passer til produkttype: SHAVER Series 9000 (S9xxx)
- Oppgraderte skjærehoder: SH90 har blitt erstattet med SH91



Utgivelsesdato
2023-07-28

Versjon: 11.11.1

EAN: 87 10103 87418 8

© 2023 Koninklijke Philips N.V.
Alle rettigheter forbeholdt.

Spesifikasjonene kan endres uten varsel. Varemerker tilhører Koninklijke Philips N.V. eller deres respektive eiere.

www.philips.com

* Sammenlignet med den foregående modellen fra Philips