

# PHILIPS

## Face + Body

### OneBlade Pro 360

Lithium-Ionen-Akku

Präzisionskamm mit 14  
Einstellungen

Nass oder trocken verwendbar

LED-Digitalanzeige



QP6651/61



## Müheloses Trimmen, Stylen und Rasieren jeder Haarlänge\*

### Schneidet Haare, nicht die Haut

Der Philips OneBlade Pro Face + Body trimmt, rasiert und stylt jede Haarlänge. Sie erhalten eine Klinge für das Gesicht und eine Klinge für den Körper inkl. Hautschutzaufsatz. Mit Philips OneBlade benötigen Sie nur ein Tool für Ihren Style.

#### Einfache Bedienung

- Aufsteckbarer Kammaufsatz (3 mm)
- Lithium-Ionen-Akku für 120 Min. Laufzeit
- LED-Digitalanzeige zeigt Status des Akkus und der Reisesicherung an
- Klinge, die nicht leicht stumpf wird
- Vollständig wasserdicht

#### Mehr Komfort bei jeder Anwendung

- Einzigartige OneBlade-Technologie
- Innovative 360-Grad-Klinge
- Rasieren
- Aufsteckbarer Hautschutzaufsatz für empfindliche Bereiche

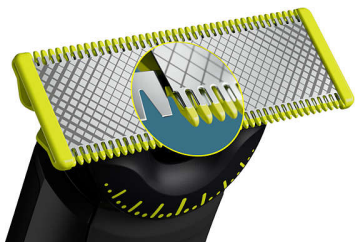
#### Präzise Kanten

- Doppelseitige Klinge für besondere Präzision und Kontrolle
- Stylen

#### Gleichmäßiges Trimmen

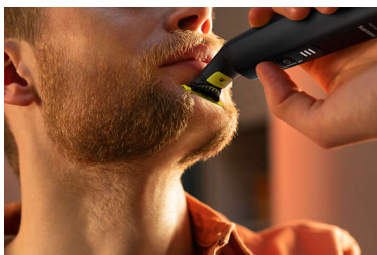
# Besonderheiten

## Einzigartige OneBlade-Technologie



Philips OneBlade verfügt über eine revolutionäre Technologie für die Bartpflege. Er kann Haare jeder Länge rasieren. Das Zweifach-Schutzsystem – eine Gleitbeschichtung mit abgerundeten Spitzen – sorgt für eine einfachere und angenehmere Rasur. Dazu verfügt OneBlade über ein schnelles Schermesser (schneidet 12.000 Mal pro Minute), das selbst bei längeren Haaren effizient schneidet.

## Innovative 360-Grad-Klinge



Die innovative 360-Grad-Klinge ist in alle Richtungen schwenkbar und passt sich so an die Gesichtskonturen an. Das Design ermöglicht einen konstanten Hautkontakt und Kontrolle. So können Sie selbst schwer erreichbare Stellen ganz einfach trimmen und rasieren – mit weniger Zügen und mehr Komfort.\*

## Trimmen



Trimmen Sie Ihren Bart mit dem im Lieferumfang enthaltenen verstellbaren Präzisionskamm auf eine gleichmäßige Länge.

Wählen Sie eine der 14 einstellbaren Schnittlängen aus, um Ihre gewünschte Bartlänge zu erhalten – vom leichten Stoppelbart bis zum Dreitagebart oder längeren Bart.

## Stylen



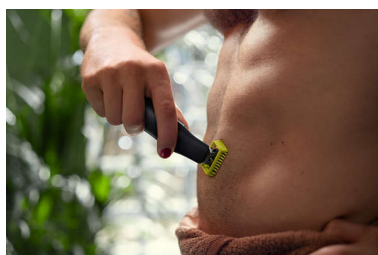
Sorgen Sie mit der zweiseitigen Klinge für präzise Linien in Ihrem Style. Sie können in jede Richtung rasieren und erhalten so eine optimale Sicht auf jedes einzelne Haar, das Sie schneiden. Schnell und einfach stylen in Sekunden!

## Rasieren



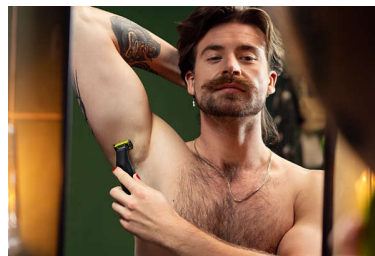
OneBlade schneidet nicht so nah an der Haut, wie traditionelle Klingen, sodass die Haut unversehrt bleibt. Führen Sie den Rasierer gegen die Haarwuchsrichtung und rasieren Sie mühelos jede Barthaarlänge.

## Aufsteckbarer Trimm Aufsatz für den Körper



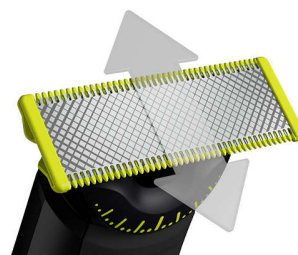
Befestigen Sie den Kammaufsatz (3 mm) für ein einfaches Trimmen in jede Richtung.

## Aufsteckbarer Hautschutzaufsatz



Bringen Sie den aufsteckbaren Hautschutzaufsatz an: Er schützt die Haut an besonders empfindlichen Stellen

## Zweiseitige Klinge



Die OneBlade Klinge passt sich den Konturen Ihres Gesichtes an. Dadurch können Sie verschiedene Bereiche Ihres Gesichtes schnell und einfach rasieren. Verwenden Sie die doppelseitige Klinge, um Konturen zu stylen, indem Sie die Klinge in jede gewünschte Richtung bewegen.

## Klinge, die nicht leicht stumpf wird



Edelstahlklinge, die bis zu 4 Monate verwendbar ist\*\*, für ein dauerhaft frisches Gefühl. Es wird ein Wechselsymbol auf der Klinge angezeigt, wenn die Klinge ersetzt werden muss.

# Daten

## Leistungsstarkes Trimmen und Rasieren

**Schersystem:** Technologie zur Konturenanpassung, Zweifach-Schutzsystem, 360-Grad-Klinge

**Bartschneidesystem:** Technologie zur Konturenanpassung

## Zubehör

**Standfuß:** Ladestation

**Kamm:** Präzisionskamm mit 14 Längeneinstellungen (0,4 bis 10 mm), Aufsteckbarer Hautschutzaufsatz, Aufsteckbarer Trimmeraufsatz für den Körper

**Zusätzliche austauschbare Klinge**

**Transporttasche:** Transporttasche

**Schutz:** Schutzkappe

## Leistung

**Batterietyp:** Li-Ionen

**Ladezeit:** Vollständig geladen in 1 Stunde

**Akkulaufzeit:** 120 Minuten

**Automatische Spannungsanpassung:** 100 bis 240 V

**Max. Stromverbrauch:** 5.4 W

## Design

**Farbe:** Chromdesign

**Handstück:** Ergonomischer Griff & einfache Handhabung

## Service

**2 Jahre Garantie**

**Ersatzklinge:** Alle 4 Monate ersetzen\*\*, QP210, QP220, QP230, QP610, QP620, QP410, QP420, QP410, QP420, QP430

## Benutzerfreundlichkeit

**Anzeige:** Reisesicherungsanzeige, LED-Digitalanzeige

**Ladezeit:** Wiederaufladbar

**Nass und trocken einsetzbar**

