

Philips
Skjærehoder

Gått ut av produksjon
Kjøp SH91 i stedet

SH90/50



SH90 har blitt erstattet med SH91

Bytt hoder annet hvert år for å få det beste resultatet

Skjærehodene kutter 9 millioner hår i ansiktet ditt i løpet av to år. Skift skjærehodene og få full ytelse igjen. Kompatibel med SHAVER Series 9000.

Lett å bruke

- Tilbakestill barbermaskinen når du har byttet skjærehodene
- Enkelt å bytte skjærehoder
- Bytt skjærehoder på bare to trinn
- Gjør barbermaskinen like god som ny

Kompatibilitet

- Skjærehoder for SHAVER Series 9000

Ett eneste drag, presis barbering

- Fører håret perfekt for en tettere barbering med V-Track-blader
- Løfter hårene for en tett barbering

PHILIPS

Skjærehoder
Gått ut av produksjon Kjøp SH91 i stedet

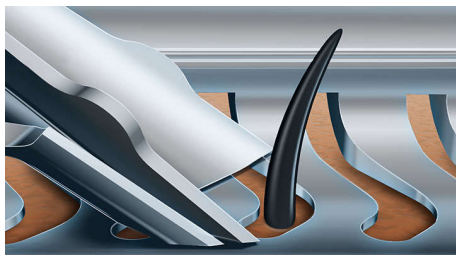
Høydepunkter

Kompatibel med 9000-serien



Skjærehodene SH90 er kompatible med barbermaskinseriene 9000 (S9xxx), 8000 (S8xxx) og Star Wars-barbermaskinene SW9700 og SW6700.

V-track presisjonsblader



De patenterte V-Track presisjonsbladene posisjonerer hvert eneste hår forsiktig i optimal posisjon, selv hår som ligger flatt eller har ulik lengde. Dermed blir barberingen 30 % tettere med færre strøk, slik at huden både føles bra og ser bra ut.

Super Lift & Cut-funksjon



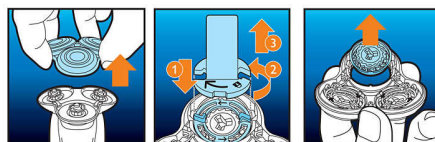
Få en tettere barbering med de doble Super Lift & Cut Action-bladene. Det første bladet løfter hvert hår, mens det andre bladet komfortabelt kutter under hudnivå, noe som gir virkelig jevne resultater.

Byttepåminnelse



De nyeste Philips-barbermaskinene har en innebygd byttepåminnelse i form av et skjæreenhetssymbol. Dette symbolet lyser og minner deg på å bytte skjærehodene.

Enkelt å skifte ut

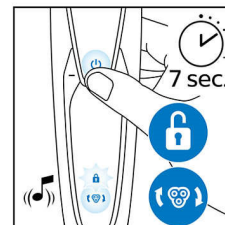


1. Dra av skjærehodeholderen. 2. Bytt til nye skjærehoder. 3. Sett på skjærehodeholderen

SH90/50

igjen. 4. Hvis du vil tilbakestille barbermaskinen, trykker du på og holder inne av/på-knappen i over fem sekunder.

Slik tilbakestiller du barbermaskinen



Når du har byttet skjærehodene, kan du tilbakestille byttepåminnelsen ved å holde av/på-knappen inne i over syv sekunder. Hvis du ikke gjør dette, vil byttepåminnelsen slå seg av automatisk etter ni barberinger på rad.

Gjør barbermaskinen like god som ny



Skift skjærehodene annethvert år og få 100 % ytelse igjen.

Skjærehoder
Gått ut av produksjon Kjøp SH91 i stedet

SH90/50

Spesifikasjoner

Skjærehoder

- Passer til produkttype: SHAVER Series 9000 (S9xxx)
- Skjærehoder per pakke: 3
- Oppgraderte skjærehoder: SH90 har blitt erstattet med SH91



Utgivelsesdato
2023-07-28

Versjon: 17.17.1

© 2023 Koninklijke Philips N.V.
Alle rettigheter forbeholdt.

Spesifikasjonene kan endres uten varsel. Varemerker tilhører Koninklijke Philips N.V. eller deres respektive eiere.

www.philips.com