

PHILIPS

Asciugacapelli

5000 Series

2300 W

Tecnologia termoprotettiva

Ioni minerali e 2x Ionic Care*

3 impostazioni di calore e 2 velocità



BHD530/00



Asciugatura rapida senza danni da calore** con tecnologia termoprotettiva

La tecnologia termoprotettiva offre la massima protezione dai danni causati dal calore, regolando attivamente la temperatura dell'aria dell'asciugacapelli a un livello ottimale.

Per una piega perfetta

- Controllo preciso con 6 impostazioni di calore e velocità
- Beccuccio sottile per ritocchi e styling accurato

Cura e protezione

- Un motore potente crea getti d'aria con velocità fino a 110 km/h****
- Riduce i danni da raggi UV*****, per capelli più lisci
- 2x Ionic Care* per capelli luminosi, senza effetto crespo

Asciugatura potente

- Asciugatura più veloce del 20%*** con un getto d'aria potente da 2300 W
- Impostazione aria fredda per rifinire la piega

Tecnologia termoprotettiva

- Tecnologia termoprotettiva per la massima protezione dal calore

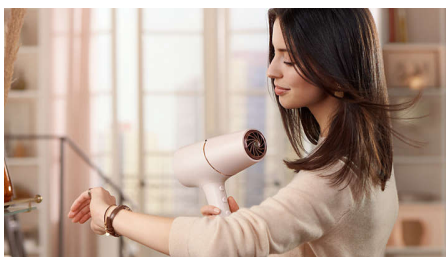
In evidenza

Tecnologia termoprotettiva



Il sensore di rilevamento del surriscaldamento ottimizza e controlla attivamente la temperatura dell'aria, proteggendo i capelli dai danni** causati dal surriscaldamento. Asciuga i capelli senza stress grazie alla tecnologia termoprotettiva.

Asciugatura più veloce del 20%***



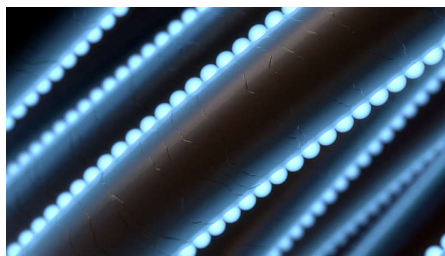
Un getto d'aria più potente da 2300 W rende l'asciugatura più veloce del 20%**, proteggendo allo stesso tempo i tuoi capelli.

Velocità dell'aria: 110 km/h****



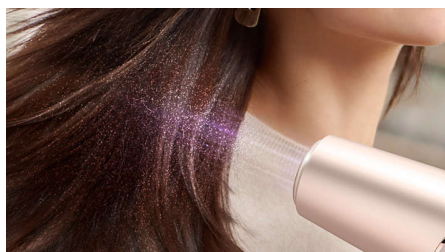
Il motore ad alte prestazioni di questo asciugacapelli è stato sviluppato per il mercato professionale. Genera una velocità dell'aria fino a 110 km/h****, per un'asciugatura rapida e uno stile eccezionale.

Ionic Care minerale



Gli ioni minerali riducono i danni superficiali***** che possono essere causati dai raggi UV, rendendo i capelli più lisci e versatili.

2x Ionic Care*



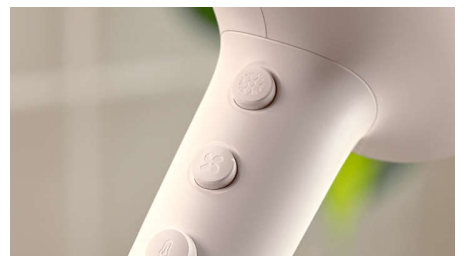
Questo potente sistema agli ioni genera fino a 40 milioni di ioni a ogni sessione di asciugatura, intensificando la luminosità dei tuoi capelli. Per capelli lucidi, senza effetto crespo.

6 impostazioni di calore e velocità



Scegli semplicemente la combinazione di calore e velocità più adatta ai tuoi capelli e alla tua piega. Sei diverse impostazioni garantiscono un controllo preciso per una piega personalizzata.

Impostazione aria fredda



L'impostazione aria fredda genera un getto d'aria fredda per rifinire e fissare la piega.

Beccuccio da 11 mm



Il beccuccio sottile concentra l'aria con precisione per ritocchi rapidi e per perfezionare piccoli dettagli della piega.

Specifiche

Accessori

Beccuccio: 11 mm
Diffusore di volume

Specifiche tecniche

Lunghezza cavo: 1,8 m
Voltaggio: 220-240 V
Potenza effettiva (W): 2300 W
Motore: DC
Colore/finitura: Pesca perlato

Caratteristiche

Gancio per appendere l'apparecchio
Impostazioni di calore/velocità: 6
Getto d'aria fredda

Assistenza

Garanzia internazionale di 2 anni

Tecnologie di cura

Tecnologia agli ioni: 2 volte più ioni*
Tecnologia termoprotettiva
Ionic Care minerale

