

Philips
Skær

Udgået

Køb SH70 i stedet for

RQ12/60



RQ12 er blevet erstattet af SH70

Skift skær hvert andet år for at opnå de bedste resultater

I løbet af to år barberer skærene 9 millioner skægstubbe væk fra dit ansigt. Udskift skærene, og vend tilbage til 100 % ydeevne.

Nem at anvende

- Nulstil shaveren, når skærhovederne er blevet udskiftet
- Nemt at udskifte skærhoveder
- Gør din shaver som ny igen

Kompatibilitet

- Udskiftningskærenhed til SensoTouch 3D-shavere

Enkelt træk, præcis barbering

- Retningsbestemmer hårene perfekt og giver en tæt barbering med de V-Track-skær
- Hovederne kan vippe i 8 forskellige retninger, så du får en fantastisk barbering
- Løfter hårene og barberer behageligt tæt

PHILIPS

Skær
Udgået Køb SH70 i stedet for

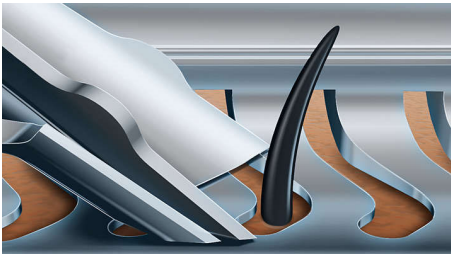
Vigtigste nyheder

Kompatible med SensoTouch 3D



RQ12-skærenheden er kompatibel med SensoTouch 3D-shaveren (RQ12xx) og Arcitec-shaveren (RQ10xx).

V-Track-præcisions-skær



De patenterede, V-Track-præcisions-skær retter skånsomt hvert eneste hår ind i den bedste skærevinkel, selv hår, der ligger fladt, eller hår i forskellige længder. Det giver dig mulighed for at barbere dig 30 % tættere med færre strøg, hvilket efterlader huden i en fantastisk tilstand.

ContourDetect-hoveder med 8 retninger

ContourDetect-hovederne, der kan vippe i 8 forskellige retninger, gør det muligt at følge alle konturer i ansigtet og på halsen. Du kan få fat i 20 % flere hår med hvert træk. Herved får du en meget tæt og glat barbering.

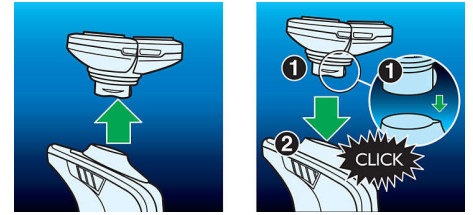
Super Lift&Cut



Få en tættere barbering med Super Lift & Cut Action med dobbelte skær. Det første skær løfter hvert hår, og det andet skær skærer behageligt under hudniveau for at give virkelig glatte resultater.

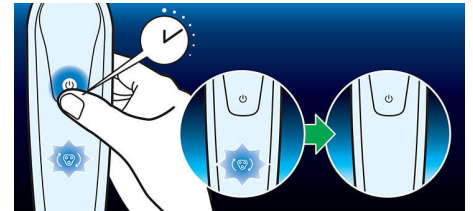
RQ12/60

Enkel udskiftning



Forny din barberingsenhed nemt vha. af vores klik af/på-system

Nulstilling af shaveren



De nyeste Philips-shavere har en indbygget udskiftningspåmindelse, som angiver, når det er tid til at udskifte skærene. Efter udskiftning af skær kan du nulstille udskiftningsudløser ved at trykke på on/off-knappen i mere end 5 sekunder. I modsat fald slukker udskiftningsudløseren automatisk efter 9 barberinger i træk.

Gør din shaver som ny igen



Udskift skærene hvert andet år for at vende tilbage til 100 % ydeevne.

Specifikationer

Skær

- Passer til produkttypen: arcitec (RQ10xx), SensoTouch 3D (RQ12xx)
- Opgraderede skær: RQ12 er blevet erstattet af SH70
- **Vigtigt!** Hvis SH70 også ikke er på lager, er der desværre ingen erstatning. SH71 er ikke kompatibel med SensoTouch- (Rq12xx) eller Arcitec-shavere (RQ10xx).



Udgivelsesdato
2022-10-19

Version: 13.13.1

EAN: 08 71010 37020 92

© 2022 Koninklijke Philips N.V.
Alle rettigheder forbeholdes.

Specifikationerne kan ændres uden varsel. Varemærker tilhører Koninklijke Philips N.V. eller deres respektive ejere.

www.philips.com