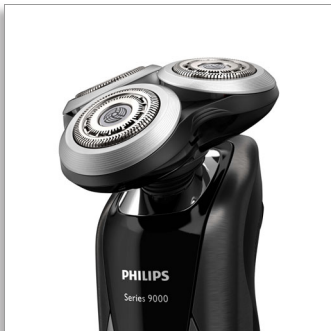




Philips  
Ajopäät

**Ei enää saatavana**  
Korvaa SH91-ajopäällä



SH90/70

## SH90-malli on korvattu SH91-mallilla

Saat parhaan ajotuloksen, kun vaihdat ajopäät 2 vuoden välein

Kahden vuoden aikana ajopäät leikkaavat yhdeksän miljoonaa karvaa kasvoistasi. Vaihda ajopäät säännöllisesti, niin ajotulos pysyy mahdollisimman hyvänä. Yhteensopiva Series 9000 -parranajokoneen kanssa.

### Parannettu versio

- Partakoneen kunnossapito sujuu vaivattomasti

### Helppokäyttöinen

- Parranajokone on nollattava ajopään vaihdon jälkeen
- Helposti vaihdettavat ajopäät
- Partakoneen terien vaihto kahdessa vaiheessa
- Päivitä parranajokoneesi

### Jokainen veto on täydellinen

- Paras parranajojärjestelmämme 1–3 päivää kasvaneelle parralle

**PHILIPS**

## Ajopää

Ei enää saatavana Korvaa SH91-ajopäällä

# Kohokohdat

### Päivitetty ratkaisu



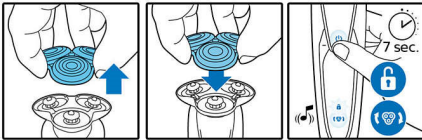
Päivitetyn ratkaisun avulla Philips-partakoneen huolto on helpompaa kuin ennen. Uuden muotoilun ansiosta uusien partakoneen terien asennus sisältää vain kaksi vaihetta, mikä helpottaa partakoneen perusteellista puhdistamista ja tekee päivittäisestä parranajosta tehokasta.

### Muistutus vaihtamisesta



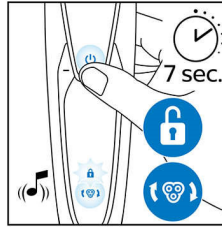
Uusimmissa Philipsin parranajokoneissa on sisäänrakennettu ajopäiden vaihdon muistutus. Ajopään kuvakkeeseen syttyvä valo, kun on aika vaihtaa ajopää.

### Helppo vaihtaa



1. Vedä ajopään pidike irti. 2. Vaihda teräyksiköt uusiin. 3. Napsauta ajopään pidike paikalleen. 4. Nollaa parranajokone painamalla virtapainiketta yli 5 sekuntia.

### Parranajokoneen nollaus



Voit nollata vaihdon muistutuksen ajopäiden vaihdon jälkeen painamalla virtapainiketta yli 7 sekuntia. Muussa tapauksessa muistutus sammuu automaattisesti 9 ajokerran jälkeen.

### Päivitä parranajokoneesi



Vaihda ajopää joka toinen vuosi, jotta ajotulos on aina paras mahdollinen.

### V-Track PRO -teräjärjestelmä



Varmista tarkka ajotulos. V-Track Precision PRO -terät asettavat 1–3 päivää kasvaneen parran jokaisen karvan, jopa ihonmyötäiset ja eripituiset karvat, hellävaraisesti parhaaseen asentoon ajoa varten. Leikkaa 30 % lähempää\* ja vähemmällä vedolla ihoa ärsyttämättä.

SH90/70

# Tekniset tiedot

### Ajopää

- Sopii malleihin: Shaver Series 9000 (S9xxx)
- Parannellut ajopää: SH90-malli on korvattu SH91-mallilla



Julkaisupäivä 2022-10-19

Versio: 11.11.1

EAN: 08 71010 38741 88

© 2022 Koninklijke Philips N.V.  
Kaikki oikeudet pidätetään.

Tiedot voivat muuttua ilman erillistä ilmoitusta.  
Tavaramerkit ovat Koninklijke Philips N.V:n tai omistajiensa omaisuutta.

[www.philips.com](http://www.philips.com)

\* Verrattuna edelliseen Philips-laitteeseen