

Philips
Ajopäät

Ei enää saatavana
Korvaa SH91-ajopäällä

SH90/50



SH90-malli on korvattu SH91-mallilla

Saat parhaan ajotuloksen, kun vaihdat ajopäät 2 vuoden välein

Kahden vuoden aikana ajopäät leikkaavat yhdeksän miljoonaa karvaa kasvoistasi. Vaihda ajopäät säännöllisesti, niin ajotulos pysyy mahdollisimman hyvänä. Yhteensopiva Series 9000 -parranajokoneen kanssa.

Helppokäyttöinen

- Parranajokone on nollattava ajopään vaihdon jälkeen
- Helposti vaihdettavat ajopäät
- Partakoneen terien vaihto kahdessa vaiheessa
- Päivitä parranajokoneesi

Yhteensopivuus

- 9000-parranajokonesarjan vaihtoterät

Tarkka ajotulos yhdellä vedolla

- V-Track-terät ohjaavat partakarvoja ja leikkaavat ne erittäin tarkasti
- Teräteknikka nostaa partakarvat ja leikkaa ne miellyttävästi ja tarkasti

PHILIPS

Ajopäät

Ei enää saatavana Korvaa SH91-ajopäällä

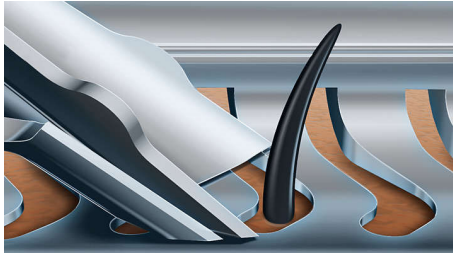
Kohokohdat

Yhteensopiva 9000-sarjan kanssa



SH90-vaihtoterät ovat yhteensopivia parranajokonesarjojen 9000 (S9xxx) ja 8000 (S8xxx) sekä Star Wars -parranajokoneiden SW9700 ja SW6700 kanssa.

V-Track Precision -terät



Patentoidut V-Track Precision -terät asettavat jokaisen karvan, jopa ihonmyötäiset ja eripituiset karvat, hellävaraisesti parhaaseen kulmaan ajoa varten. Näin voit ajaa parran 30 % lähempää ja vähemmällä vedolla ärsyttämättä ihoa.

Super Lift & Cut -tekniikka



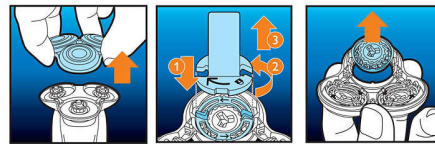
Aja tarkemmin kaksiteräisellä Super Lift & Cut -järjestelmällä. Ensimmäinen terä nostaa partakarvan ja toinen terä leikkaa sen tarkasti ihon pinnassa. Saat täysin sileän lopputuloksen.

Muistutus vaihtamisesta



Uusimmissa Philipsin parranajokoneissa on sisäänrakennettu ajopäiden vaihdon muistutus. Ajopäähän kuvakkeeseen syttyy valo, kun on aika vaihtaa ajopäätä.

Helppo vaihtaa

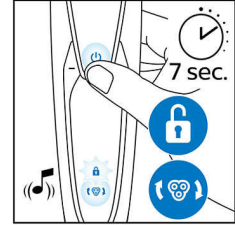


1. Vedä ajopäähän pidike irti. 2. Vaihda teräyksiköt uusiin. 3. Napsauta ajopäähän pidike

SH90/50

paikalleen. 4. Nollaa parranajokone painamalla virtapainiketta yli 5 sekuntia.

Parranajokoneen nollaus



Voit nollata vaihdon muistutuksen ajopäiden vaihdon jälkeen painamalla virtapainiketta yli 7 sekuntia. Muussa tapauksessa muistutus sammuu automaattisesti 9 ajokerran jälkeen.

Päivitä parranajokoneesi



Vaihda ajopäät joka toinen vuosi, jotta ajotulos on aina paras mahdollinen.

Ajopääät
Ei enää saatavana Korvaa SH91-ajopääällä

SH90/50

Tekniset tiedot

Ajopääät

- Sopii malleihin: Shaver Series 9000 (S9xxx)
- Teräyksiköitä pakkauksessa: 3

- Parannellut ajopääät: SH90-malli on korvattu SH91-mallilla



Julkaisupäivä 2023-07-31

Versio: 17.17.1

© 2023 Koninklijke Philips N.V.
Kaikki oikeudet pidätetään.

Tiedot voivat muuttua ilman erillistä ilmoitusta.
Tavaramerkit ovat Koninklijke Philips N.V:n tai omistajiensa omaisuutta.

www.philips.com