

PHILIPS

Afeitadora sin cable con
uso en seco y en húmedo

Lady Shaver Series 6000

Lámina individual flotante

Recarga de 10 horas

+1 accesorio



BRL126/00



Un afeitado delicado para una piel suave

Disfruta de un afeitado suave en todo el cuerpo. La afeitadora femenina de la serie 6000 de Philips es cómoda, fácil de usar y perfecta para zonas sensibles. Además, proporciona una suavidad sin esfuerzo a la vez que cuida tu piel delicada

Afeitado suave con la piel

- Puntas redondeadas del recortador para un afeitado suave con la piel

Suavidad sin esfuerzo

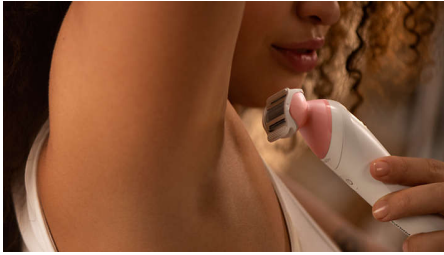
- Un afeitado suave
- Una lámina flotante para un afeitado uniforme

Control y facilidad de uso

- Uso en seco y húmedo en la ducha o la bañera
- Hasta 40 minutos de uso sin cable
- Mango ergonómico para un control sencillo
- Cable de carga USB-A incluido. Adaptador de corriente no incluido
- Peine-guía recortador para lograr la longitud de pelo deseada

Destacados

Un afeitado suave



La afeitadora femenina de la serie 6000 de Philips se ha diseñado para ser suave y cómoda para la piel en diferentes zonas del cuerpo*. Un 80 % de nuestros consumidores afirman que no provoca irritación de la piel ni enrojecimientos**. Obtén una piel sin vello sin comprometer la comodidad para la piel

Puntas redondeadas del recortador



Las puntas redondeadas del recortador en la parte frontal y posterior de la lámina de afeitado permiten que la afeitadora se deslice suavemente por la piel. Un 78 % de mujeres está de acuerdo en que las puntas redondeadas del recortador evitan los arañazos***

Lámina individual flotante



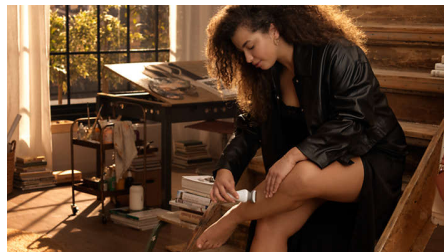
La lámina flotante se desliza de forma natural sobre las curvas y los contornos manteniendo el contacto con la piel para un afeitado uniforme

Uso en seco y en húmedo



Disfruta de un uso suave y cómodo en tu rutina de baño o ducha gracias al agarre antideslizante que permite un uso óptimo en seco y húmedo.

Uso sin cable



Con una batería recargable, la afeitadora femenina de la serie 6000 de Philips ofrece hasta 40 minutos de funcionamiento sin cable

Mango ergonómico en forma de S



El mango ergonómico en forma de S ayuda a pasarla fácilmente por todo el cuerpo con un control máximo y un mayor alcance con movimientos naturales y precisos

Carga USB-A



En Philips impulsamos la sostenibilidad en todos los aspectos de la creación de productos. Nuestra ambición es reducir los residuos y minimizar el número de adaptadores USB que lanzamos al mercado. Si necesitas un adaptador, ponte en contacto con nosotros a través del Servicio de Atención al Cliente: www.philips.com/support

Peine-guía



Para mayor comodidad, se incluye un peine-guía para recortar y dar forma a zonas delicadas

Especificaciones

Accesorios

Cepillo de limpieza
Peine-guía

Potencia

Tipo de batería: NiMH
Carga: Recargable, Tiempo de carga de 10 horas
Tiempo de uso: Hasta 40 minutos

Especificaciones técnicas

Tensión: 5 V/7,5 W
Material de la lámina: Níquel
Número de láminas de afeitado: 1
Cable USB-A
Ajustes de velocidad: 1

Fácil de usar

Sin cable
Mango: Ergonómico
Uso en seco y en húmedo
Recargable

Rendimiento

Cabezal de afeitado: Afeitadora de lámina única
Funciones para el cuidado de la piel: Puntas redondeadas del recortador

