

PHILIPS

Безжична самобръсначка с
употреба на мокро и сухо

Lady Shaver Series 6000

Плаваща единична пластина

10-часово презареждане

+4 аксесоара



BRL136/00



Нежно бръснене за гладка кожа

Почувствайте гладкото бръснене по цялото си тяло. Удобната и лесна за употреба дамска самобръсначка на Philips от серия 6000 е подходяща за деликатните места и осигурява гладкост без усилия, докато се грижи за Вашата деликатна кожа

Бръснене с нежност към кожата

- Заоблени накрайници на тримера за щадящо кожата бръснене
- В комплекта е включено капаче на приставката за опъване на кожата
- Капаче за меко плъзгане

Гладкост без усилия

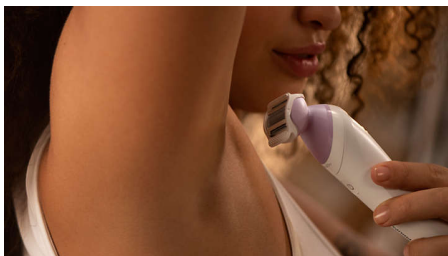
- Гладко и нежно бръснене
- Плаваща единична пластина за гладко бръснене
- Ръкавица за екسفолване помага за предотвратяване на врасналите косъмчета

Лесна работа и контрол

- Употреба на мокро и сухо, подходяща за ваната или душа
- До 40 минути работа без кабел
- Ергономична дръжка за контрол без усилия
- В комплекта е включен кабел за зареждане USB-A Не е включен захранващ адаптер
- Калъф за съхранение

Акценти

Гладко и нежно бръснене



Дамската самобръсначка Philips от серия 6000 е проектирана да бъде нежна и комфортна за кожата в различни области на тялото*. 80% от нашите потребители потвърждават липсата на изгаряния и зачервявания от бръснача**. Разчитайте на обезкосмяване без компромиси по отношение на комфорта на кожата

Заоблени накрайници на тримера



Заоблените накрайници на тримера пред и зад бръснешката пластина позволяват на самобръсначката да се плъзга плавно по кожата ви. 78% от жените са съгласни, че заоблените накрайници на тримера предотвратяват появата на драскотини***

Плаваща единична пластина



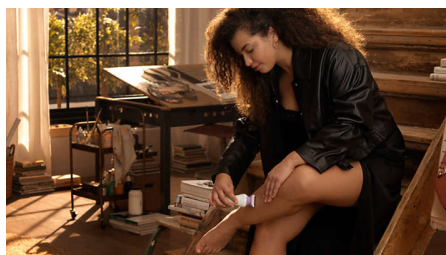
Плаващата пластина се плъзга естествено по извивките и контура, поддържайки близък контакт с кожата ви за гладко бръснене

За използване на сухо и мокро



За нежно и комфортно използване под душа или във ваната, предлагайки дръжка против приплъзване за оптимална употреба на мокро и сухо.

Работа на батерии



С акумулаторна батерия, дамската самобръсначка Philips от серия 6000 осигурява до 40 минути работа без кабел

Ергономична S-образна дръжка



С ергономичната S-образна дръжка лесно направлявате за максимален контрол и по-добър достъп с естествени и прецизни движения по цялото тяло

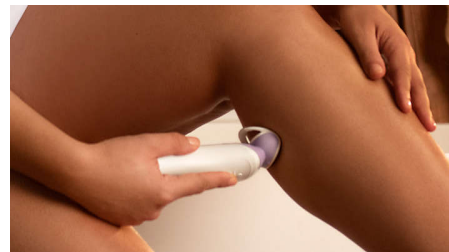
Зареждане с USB-A



Във Philips се стремим към устойчивост във всички аспекти на създаването на продукти. Нашата амбиция е да намалим отпадъците и да сведем до

минимум броя на USB адаптерите, които предлагаме на пазара. Ако имате нужда от адаптер, моля, свържете се с нас чрез центъра за обслужване на потребители: www.philips.com/support

Капаче на приставката за опъване на кожата



Капачето на приставката за опъване на кожата стяга кожата, докато се бръснете, за по-нежно усещане

Ръкавица за екسفолуране

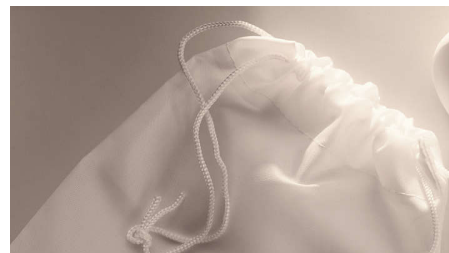
Употребата на ръкавицата за екسفолуране помага за предотвратяването на врасналите косъмчета при бръснене

Капаче за меко плъзгане



Мекото плъзгащо се капаче покрива задния тример на главата на самобръсначката за допълнителна безопасност в извити участъци и се плъзга по кожата за комфортно бръснене

Калъф за съхранение



В комплекта е включен калъф за съхранение, за да съхранявате всичко на едно място

Спецификации

Акcesoари

Четка за почистване
Гребен за подстригване
Капаче за меко плъзгане
Капаче на приставката за опъване на кожата
Ръкавица за екcфолиране

Захранване

Зареждане: Акумулаторна, 10 часа време за зареждане
Тип батерия: Никел-металхидридна
Време за използване: до 40 минути

Технически спецификации

Напрежение: 5 V/7,5 W
Материал – пластина: Никел
Брой на бръснещи пластини: 1
Кабел USB-A
Настройки за скорост: 1

Лесна употреба

Безжични
Дръжка: Ергономична
За употреба на мокро и сухо
Акумулаторна

Работни характеристики

Бръснеща глава: Самобръсначка с една пластина
Характеристики за грижа за кожата: Заоблени
накрайници на тримера

