

Philips
Skjæreenhet

Gått ut av produksjon
Kjøp SH70 i stedet

RQ12/60



RQ12 har blitt erstattet med SH70

Bytt hoder annet hvert år for å få det beste resultatet

I løpet av to år kutter skjærehodene 9 millioner hår i ansiktet ditt. Skift skjærehodene og få 100 % ytelse igjen.

Lett å bruke

- Tilbakestill barbermaskinen når du har byttet skjærehodene
- Enkelt å bytte skjærehodene
- Gjør barbermaskinen like god som ny

Kompatibilitet

- Skjærehode til SensoTouch 3D-barbermaskiner

Ett eneste drag, presis barbering

- Fører håret perfekt for en tettere barbering med V-Track-blader
- Hodet bøyer seg i åtte forskjellige retninger for et overlegent resultat
- Løfter hårene for en tett barbering

PHILIPS

Skjæreenhet
Gått ut av produksjon Kjøp SH70 i stedet

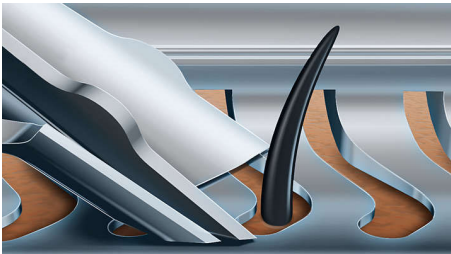
Høydepunkter

Kompatibel med SensoTouch 3D



Skjæreenheten RQ12 er kompatibel med alle SensoTouch 3D-barbermaskiner (RQ12xx) og arcitec-barbermaskiner (RQ10xx).

V-track presisjonsblader



De patenterte V-Track presisjonsbladene posisjonerer hvert eneste hår forsiktig i optimal posisjon, selv hår som ligger flatt eller har ulik lengde. Dermed blir barberingen 30 % tettere med færre strøk, slik at huden både føles bra og ser bra ut.

ContourDetect-hoder vippes 8 retninger

ContourDetect-hodet bøyer seg i åtte retninger og følger alle konturene i ansiktet og på halsen. Du får tak i 20 % flere hår i hvert drag. Dette resulterer i en ekstremt tett og jevn barbering.

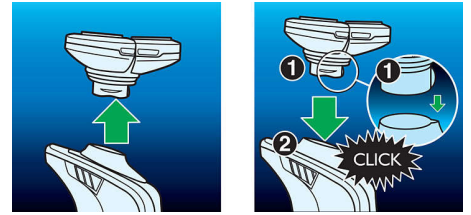
Super Lift & Cut-funksjon



Få en tettere barbering med de doble Super Lift & Cut Action-bladene. Det første bladet løfter hvert hår, mens det andre bladet komfortabelt kutter under hudnivå, noe som gir virkelig jevne resultater.

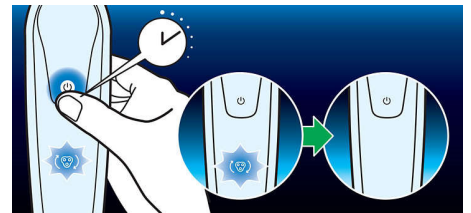
RQ12/60

Enkelt å skifte ut



Forny barberenheten din på en enkel måte med systemet for å klikke av og på.

Slik tilbakestiller du barbermaskinen



De nyeste Philips-barbermaskinene varsler deg automatisk når du bør bytte ut skjærehodene. Når du har byttet skjærehodene, kan du tilbakestille påminnelsen ved å holde inne av/på-knappen i mer enn fem sekunder. Hvis du ikke gjør dette, vil påminnelsen om å bytte slå seg av automatisk etter ni barberinger på rad.

Gjør barbermaskinen like god som ny



Skift skjærehodene annethvert år og få 100 % ytelse igjen.

Spesifikasjoner

Skjærehoder

- Passer til produkttype: arcitec (RQ10xx), SensoTouch 3D (RQ12xx)
 - Oppgraderte skjærehoder: RQ12 har blitt erstattet med SH70
- Viktig: Hvis SH70 også ikke er på lager, er det dessverre ingen erstatning tilgjengelig. SH71 er ikke kompatibel med barbermaskinene SensoTouch (RQ12xx) eller Arcitec (RQ10xx).



Utgivelsesdato
2022-10-19

Versjon: 13.13.1

EAN: 08 71010 37020 92

© 2022 Koninklijke Philips N.V.
Alle rettigheter forbeholdt.

Spesifikasjonene kan endres uten varsel. Varemerker tilhører Koninklijke Philips N.V. eller deres respektive eiere.

www.philips.com