
 >75% recycled paper
 再生纸 >75%

保留所有权利
 All rights reserved
 © 2022 Koninklijke Philips N.V.
 3000 096 7035 1 (28/09/2022)
 >75% 再生纸
 保留所有权利



简体中文

重要安全信息

仅可将本产品用于预期用途。使用本产品及其电池和附件之前，请仔细阅读本产品重要信息，并妥善保管以供日后参考。误用可能会导致危害或严重伤害。

警告

- 保持产品干燥 (图 1)。
- 警告符号注释：禁止在打开的水龙头下进行清洗 (图 1)。
- 本产品也可以由 8 岁或以上年龄的儿童以及肢体不健全、感觉或精神上有所障碍或缺乏相关经验和知识的人士使用，但前提是有人对他们使用本产品进行监督或指导，以确保他们安全使用，并且让他们明白相关的危害。切勿让儿童玩弄本产品。不要让儿童在无人监督的情况下对本产品进行清洁和保养。
- 请勿使用已经损坏的产品。请用新的飞利浦部件更换损坏的部件。
- 本产品仅适用于剃除脸颊、前额、下巴、眉毛之间以及上唇上方部位等的面部须发。
- 为避免损伤或伤害，请勿将正在运转的产品靠近头发、眉毛、睫毛、衣服等。
- 出于卫生考虑，仅能由一个人使用本产品。
- 切勿使用压缩气体、钢丝绒、研磨性清洁剂或腐蚀性液体清洁设备。
- 请仅使用飞利浦原装附件或消耗品。
- 本产品仅可使用一次性 1.5 伏 AA 碱性电池。
- 请不要给不可充电电池充电。
- 请将产品和电池远离火源，切勿将其暴露于阳光直射处或高温下。
- 如果产品异常发热或发出异味、变色，请停止使用并联系飞利浦。

- 切勿将产品及其电池放置在微波炉中或电磁炉上。
- 为防止电池发热或释放有毒有害物质，切勿改装、刺穿、损坏或拆卸产品或电池。切勿使电池短路、过度充电或反向充电。
- 如果电池损坏或出现泄漏，请避免与皮肤或眼睛接触。如果不慎接触，请立即用清水冲洗并就医。
- 处理电池时，请确保您的双手、产品和电池都是干燥的。
- 插入电池，且正极和负极与电池仓或电池座内指示的方向相同。
- 请勿混用不同品牌和类型的电池，不要混用新旧电池，也不要使用日期代码不同的电池。
- 如果在一段时期内不会使用本产品，请从产品中取出电池。
- 为避免电池拆卸后发生意外短路，切勿让电池端子接触金属物体（例如硬币、发夹、戒指）。切勿用铝箔包裹电池。在丢弃之前，请用胶带将电池端子粘住或将电池放在塑料袋中。
- 切勿将电量耗尽的一次性电池留在产品内。

电磁场 (EMF)

本 Philips 产品符合所有有关暴露于电磁场的适用标准和法规。

支持

有关常见问题等所有产品支持，请访问 www.philips.com/support。如果剃毛刀头损坏，请停止使用本产品，并通过 www.philips.com/support 联系飞利浦。剃毛刀头的正常磨损情况不包含在国际保修服务的范围内。

回收

- 此符号表示电器产品和电池不能与一般的生活垃圾一同弃置 (图 2)。
- 请遵守您所在国家/地区有关分类回收电器产品和电池的规定。

取出一一次性电池

当一次性电池电量耗尽或丢弃本产品时，请从产品中取出一一次性电池。要取出一一次性电池，请参见用户手册中关于安装和/或拆卸电池的说明。

当您弃置电池时，请采取必要的安全保护措施。

问题	可能的原因	解决方法
----	-------	------

产品无法正常工作。	剃毛刀头和毛发储藏室中可能卡有毛发。	取下剃毛刀头。清洁毛发储藏室以及剃毛刀头的内部和外部。
-----------	--------------------	-----------------------------

	剃毛刀头已损坏或磨损。	请停止使用本产品，并通过 www.philips.com/support 联系飞利浦。
--	-------------	--

产品无法工作。	一次性电池的电量已耗尽或安装不正确。	更换电池或正确安装。
---------	--------------------	------------

产品拉拔毛发。	一次性电池电量不足。	插入新电池。
---------	------------	--------

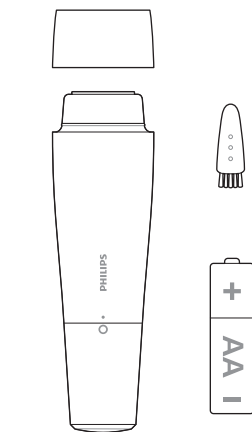
	您移动产品的速度太快。	移动本产品时速度不要太快。
--	-------------	---------------

PHILIPS

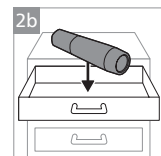
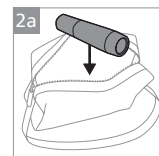
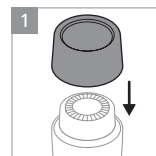
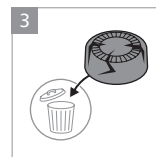
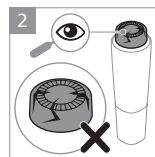
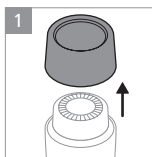
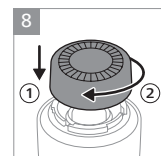
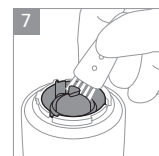
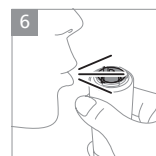
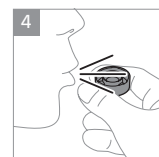
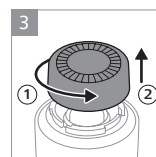
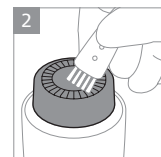
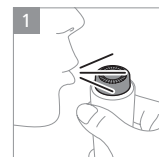
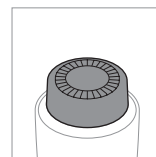
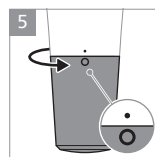
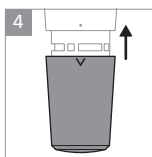
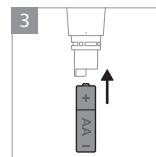
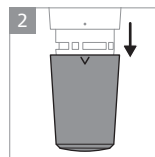
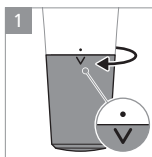
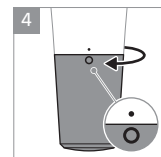
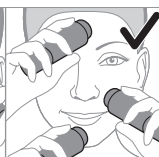
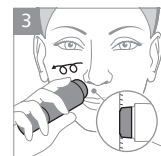
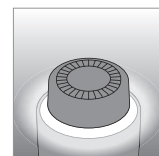
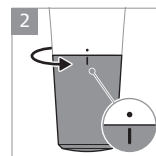
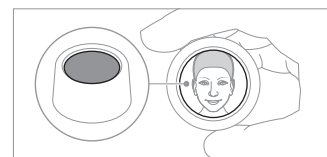
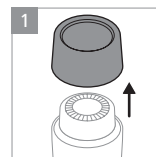
产品：飞利浦面部剃毛器
型号：BRR454
额定电压：1.5V
额定输入功率：1W
生产日期：请见产品本体
产地：中国广东中山

飞利浦（中国）投资有限公司
上海市静安区灵石路718号A1幢
全国顾客服务热线：4008 800 008

本产品根据国标 GB4706.1-2005,
GB4706.9-2008制造



www.philips.com/support



www.philips.com/support