

PHILIPS

Lockenstab

SalonCurl Pro

2,5 cm (1")

HP4683/00



Perfekte elastische Locken und Wellen

SalonCurl Pro

Der SalonCurl Pro verfügt über einen 25 mm-Lockenstab aus Keramik und digital einstellbare Temperaturstufen, sodass sich im Handumdrehen schöne glänzende Locken kreieren lassen – für beste Stylingergebnisse.

Benutzerfreundlichkeit

- Cool-Tip-Spitze für einfachere und sichere Verwendung
- Kabelgelenk zur Vermeidung von Kabelgewirr
- Automatische Abschaltung nach 60 Minuten
- Sicherheitshalterung für einfache Bedienung
- Feststelltaste für einfache Bedienung
- 1,8 m langes Stromkabel
- Universalnetzteil

Schön gestylte Haare

- Schützende Keramikbeschichtung
- Digitale Temperatureinstellungen für glatte Ergebnisse bei jedem Haartyp
- 210 °C hohe Temperatur für ein perfektes Styling wie vom Friseur
- 25 mm Lockenstab für schöne Locken und Wellen

Zeitsparend

- Schnelles Aufheizen: betriebsbereit in 15 Sekunden

Besonderheiten

Schont Ihr Haar



Die schützende Keramikbeschichtung sorgt für eine gleichmäßige Wärmeverteilung und schonendes Trocknen Ihrer Haare – für weiches und glänzendes Haar.

Digitale Temperatureinstellungen

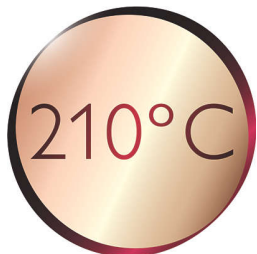


Dank der digitalen Temperatureinstellungen können Sie schnell die benötigte Funktion auswählen oder die Stylingtemperatur über die Digitalanzeige anpassen. So können Sie die perfekte Temperatur für die besonderen Bedürfnisse Ihrer Haare auswählen. Das Ergebnis ist perfektes Styling auf Knopfdruck.

25 mm Lockenstab

Für schöne Locken oder Wellen benötigen Sie einen Lockenstab mittleren Durchmessers. 25 mm ist die perfekte Größe für unwiderstehliche Locken und Wellen. Das ist die Wahl der Profis.

210° C professionelle Temperatur



Mithilfe dieser hohen Temperatur können Sie die Form Ihrer Haare ändern, und Sie erhalten den perfekten Look, als würden Sie gerade vom Friseur kommen.

Schnelles Aufheizen



Kein Warten mehr, bis der Styler aufgeheizt ist. Schalten Sie ihn einfach ein, und beginnen Sie mit dem Styling.

Cool-Tip-Spitze



Die Cool-Tip-Spitze des Stylers wurde aus einem besonders hitzebeständigen Material gefertigt, damit sie kühl bleibt. Sie können das Gerät beim Styling sicher und bedienungsfreundlich in der Hand halten.

Kabelgelenk



Das praktische Kabelgelenk dreht das Kabel und vermeidet somit Kabelgewirr.

Sichere Anwendung

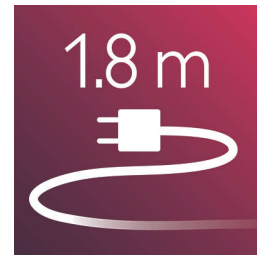


Einige Haarglätter und Lockenstäbe sind mit einer Abschaltautomatik ausgestattet. Diese Funktion bietet Sicherheit. Sollte das Gerät versehentlich eingeschaltet bleiben, schaltet es sich nach 60 Minuten automatisch ab.

Sicherheitshalterung

Mit der Sicherheitshalterung können Sie den Lockenstab während der Verwendung sicher absetzen.

Kabellänge 1,8 m



1,8 m langes Stromkabel

Feststelltaste

So können Sie den Styler auf Ihre gewünschte Temperatur feststellen. Ein versehentliches Umschalten gehört der Vergangenheit an!

Universalnetzteil



Der perfekte Reisebegleiter mit automatischer Spannungsanpassung

Daten

Technische Daten

Stromspannung: 220 – 240 V

Kabellänge: 2,5 m

Wattleistung: 50 W

Handhabung

Austausch

