

PHILIPS

STE3170




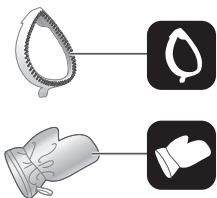
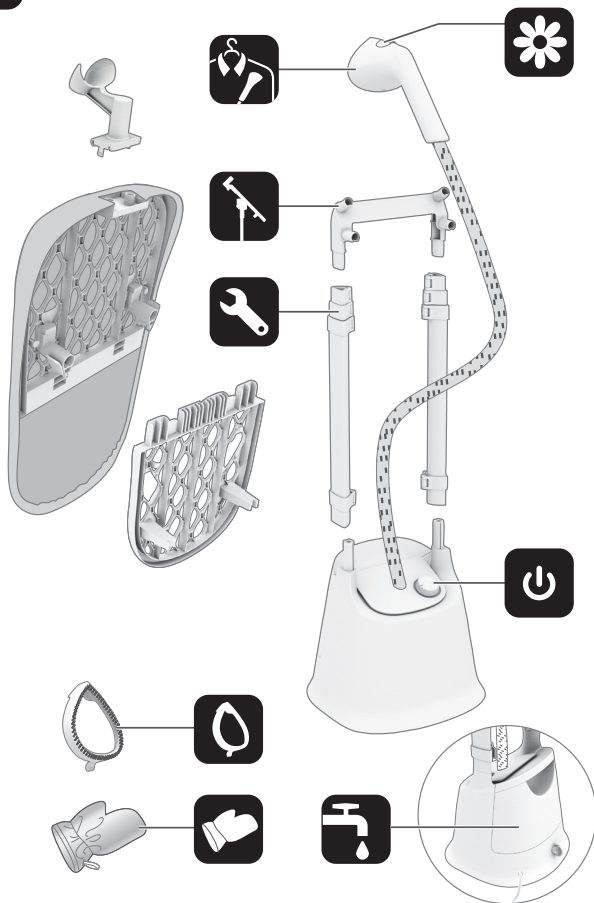
EN **User manual**

FR **Mode d'emploi**

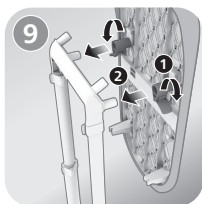
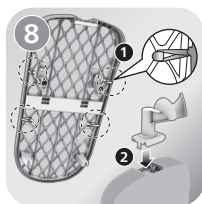
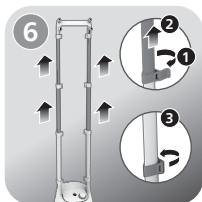
FA **راهنمای کاربر**

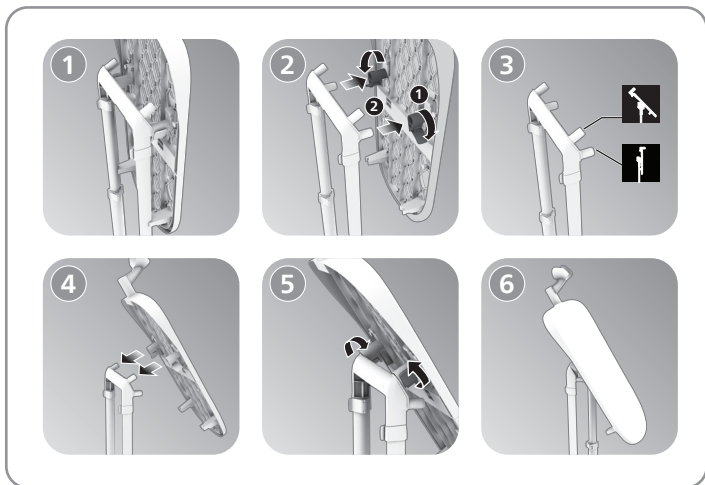
AR **دليل المستخدم**

	3		11
	4		12
	5		12
	6		13
	7		
	9		14
	10		15
			16











EN The appliance is suitable to be used with tap water. However, if you live in an area with hard water, we recommend that you mix an equal amount of tap water with distilled or demineralized water. This will prevent fast scale build up and prolong the lifetime of the appliance.

Warning: Do not use perfumed water, water from the tumble dryer, vinegar, starch, descaling agents, ironing aids, chemically descaled water or other chemicals, as they may cause water spitting, brown staining or damage to your appliance.

FR Cet appareil accepte l'eau du robinet. Cependant, si vous vivez dans une région où l'eau est dure, nous vous recommandons de mélanger une quantité égale d'eau du robinet et d'eau distillée ou déminéralisée.

Cela permettra d'éviter un entartrage rapide et prolongera la durée de vie de l'appareil.

Avvertimento : n'utilisez pas d'eau parfumée, d'eau provenant du sèche-linge, de vinaigre, d'amidon, de détartrants, de produits d'aide au repassage, d'eau détartrée chimiquement ou d'autres agents chimiques car ils peuvent entraîner des projections d'eau, des taches marron ou endommager votre appareil.

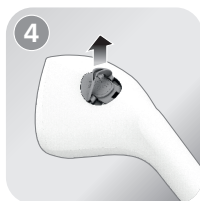
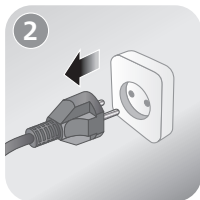
FA این دستگاه جهت استفاده با آب لوله طراحی شده است. اگر در منطقه‌ای زندگی می‌کنید که آب سخت است، توصیه می‌کنیم مقدار مساوی آب لوله و آب مقطر یا بدون املاح را مخلوط کنید.

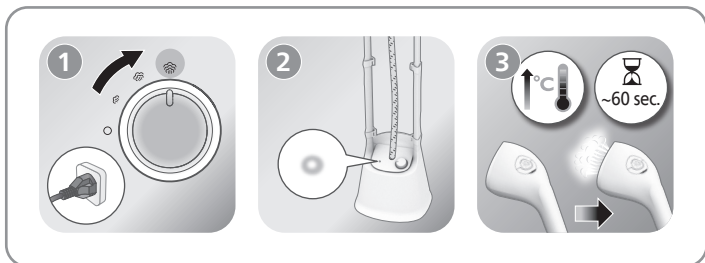
این کار از تشکیل سریع رسوب جلوگیری کرده و عمر دستگاه را افزایش می‌دهد.

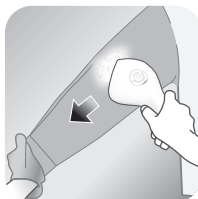
هشدار: از استفاده از آب معطر، آب خشک‌کن، سرکه، نشاسته، مواد رسوب‌زدا، مواد کمکی اتو، آب رسوب‌زدایی شده با مواد شیمیایی یا سایر مواد شیمیایی خودداری کنید چون ممکن است باعث خشک شدن آب، ایجاد لکه‌های قهوه‌ای یا آسیب به دستگاه شود.

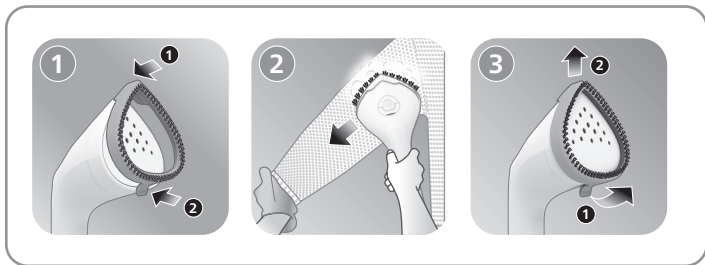
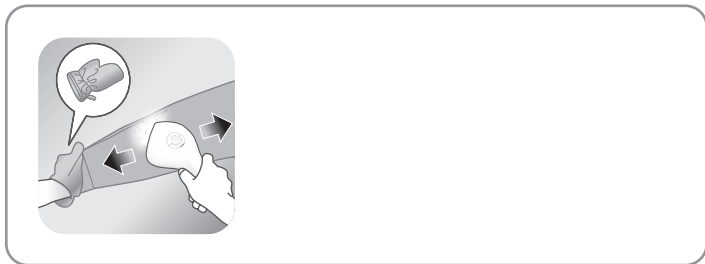
AR يُعَدّ الجهاز مناسبًا للاستخدام مع مياه الحنفية. ومع ذلك، إذا كنت تعيشين في منطقة حيث تكون المياه عسرة، ننصحك بمزج كمية متساوية من مياه الحنفية مع مياه مقطرة أو تمت إزالة المعادن منها.

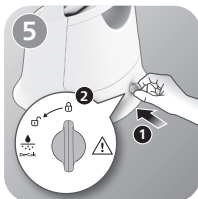
سيمنع ذلك تراكم الترسبات الكلسية بسرعة ويطيل فترة استخدام الجهاز. **تحذير:** لا تستخدم المياه المعطرة أو مياه آلة تجفيف الملابس أو الخل أو النشاء أو مواد إزالة الترسبات الكلسية أو المواد المساعدة على الكي والمياه التي تمت إزالة الكلس منها كيميائيًا أو غيرها من المواد الكيميائية، إذ قد تتسبب بإخراج المياه أو ظهور بقع بنية أو إلحاق الضرر بالجهاز.



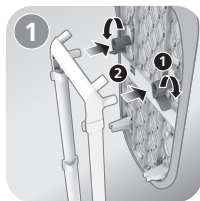














EN If you have any problems, visit www.philips.com/support for a list of frequently asked questions or contact the Consumer Care Center in your country.

FR Si vous rencontrez quelque problème que ce soit, visitez la page www.philips.com/support pour consulter la foire aux questions ou contactez le Service Consommateurs de votre pays.

FA اگر با مشکلی برخورد کردید، به www.philips.com/support مراجعه کنید و در لیست سوالات متداول، مشکل خود را جستجو کنید یا با مرکز خدمات پس از فروش در کشور خود تماس بگیرید.

AR إذا واجهت أي مشاكل، فتفضلني بزيارة www.philips.com/support للحصول على قائمة بالأسئلة المتداولة أو اتصلي بمركز خدمة المستهلك في بلدك.



© 2022 Philips Domestic Appliances Holding B.V.
All rights reserved.

4239.001.2312.1 (07/06/2022)

