

PHILIPS

Aparador sem fio para uso a seco e molhado

Lady Shaver Series 6000

Lâmina flutuante única

Recarregamento em 10 horas

+4 acessórios

40 minutos de uso sem fio



BRL136/00



Um aparador suave para uma pele macia

Experimente um aparador suave em todo o corpo. O Philips Lady Shaver série 6000 é prático e fácil de usar. Além de ser adequado para uso em áreas sensíveis, proporciona suavidade sem esforço enquanto cuida da sua pele delicada

Depilação suave para a pele

- Pontas arredondadas para uma depilação mais gentil com a pele
- Inclui acessório para esticar a pele
- Tampa deslizante macia

Suavidade sem esforço

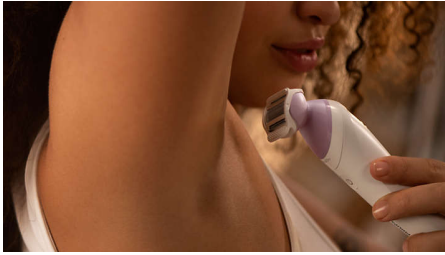
- Uma depilação suave e confortável
- Lâmina flutuante única para uma depilação mais rente
- A luva esfoliante ajuda a prevenir pelos encravados

Fácil de usar e controlar

- Uso seco/molhado na banheira ou no chuveiro
- Garante até 40 minutos de uso sem fio
- Cabo ergonômico para depilação sem esforço
- Cabo de carregamento USB-A incluso, adaptador não incluso

Destques

Uma depilação suave e confortável



O Philips Lady Shaver série 6000 foi projetado para ser suave e confortável na pele em diferentes áreas do corpo*. 80% dos nossos consumidores confirmam que não há irritação nem vermelhidão**. Tenha uma pele livre de pelos sem abrir mão do conforto

Pontas arredondadas do aparador



As pontas arredondadas nas partes frontal e traseira da lâmina do depilador permite que o aparelho deslize suavemente sobre a pele. 78% das mulheres concordam que as pontas arredondadas do aparador evitam arranhões***

Lâmina flutuante única



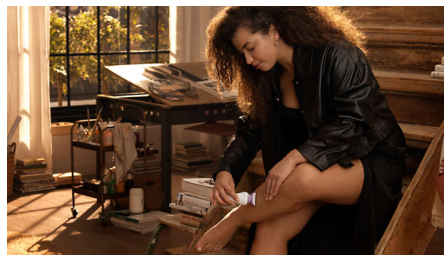
A lâmina flutuante desliza naturalmente pelas curvas e pelos contornos da pele e mantém contato bem próximo para um depilar mais rente

Uso a seco ou molhado



Para uso confortável no chuveiro ou na banheira, com o cabo não deslizante para uso perfeito seco ou molhado.

Uso sem fio



Com bateria recarregável, o Philips Lady Shaver série 6000 garante até 40 minutos de uso sem fio.

Cabo ergonômico em formato de S



É fácil controlar o cabo ergonômico em formato de S, pois é possível ter controle máximo e ter melhor alcance com movimentos naturais e precisos por todo o corpo

Carregamento USB-A



Na Philips, promovemos a sustentabilidade em todos os aspectos da criação de produtos. Nossa ambição é reduzir o desperdício e minimizar o número de adaptadores USB que colocamos no mercado. Caso necessite de um adaptador, uma unidade está disponível em: www.philips.com/support

Acessório para esticar a pele



O acessório para esticar a pele garante o contato ideal para uma experiência de depilação mais suave

Luva esfoliante

Usar a luva esfoliante ajuda a prevenir pelos encravados entre as depilações

Tampa deslizante macia



A tampa deslizante macia cobre o aparador traseiro da cabeça do depilador e desliza ao longo da pele, proporcionando maior segurança para depilações em áreas com curvas e mais conforto

Especificações

Acessórios

Escova de limpeza
Pente para aparar os pelos
Tampa deslizante macia
Acessório para esticar a pele
Luva esfoliante

Lig/Desl

Carregamento: Recarregável, Tempo de recarga: 10 horas
Tipo da bateria: NiMH
Tempo de uso: até 40 minutos

Especificações técnicas

Vtagem: 5 V/7,5 W
Material da lâmina: Níquel
Quantidade de lâminas para depilar: 1
Cabo USB-A
Ajustes de velocidade: 1

Fácil de usar

Sem fio
Alça: Ergonômico
Uso seco e molhado
Recarregável

Desempenho

Cabeça aparadora: Depilador com lâmina única
Acessórios para cuidado com a pele: Pontas arredondadas do aparador

