



注册您的产品并在以下网站链接中了解详情
www.philips.com/welcome



扫码尽享会员优惠

©2021 AquaShield

All rights reserved

The Philips trademark and the Philips
Shield Emblem are registered trademarks
of Koninklijke Philips N.V. used under license.

水护盾是飞利浦净饮水解决方案、热水解决方案、卫浴解
决方案及水杯全球唯一品牌官方授权运营主体。

Rev A FEB 21



PHILIPS

美肤龙头过滤器

AWP303/93



说明书

1 用户必读

使用产品前请仔细阅读本说明书，并妥善保管。

*长时间无人在家时，请关闭供水角阀。

*请在进水水温5-60℃以及进水压0.1-0.4MPa中使用本产品，温度高于60℃可能造成滤芯过滤性能失效，进水压高于0.4Mpa可能造成产品损坏，请自行购买减压阀。

*产品使用进水水源需符合GB5749-2006市政自来水要求。

*请将美肤滤芯放置在远离婴幼儿环境中，避免误食，如误食，请及时就医。

*避免眼睛触及美肤水，如不慎触及，需及时用清水冲洗，如仍不适请及时就医。

*过敏体质者请慎重使用。

2 产品功能

本产品用于浴室龙头过滤，使龙头出水富含丰富的维生素C以滋润肌肤。

3 滤芯更换

(1) 为确保产品处于最佳性能，出现下列情况之一时，请更换滤芯。

- 美肤水存在异味或异常浑浊。
- 美肤水使用后感觉皮肤明显不适(过敏体质者慎用)。
- 美肤水无香味或与平常香味差异较大。
- 透过滤芯外壳观察美容滤料余量不足。
- 美肤滤芯使用超过一段时间：


一人使用：约6个月；

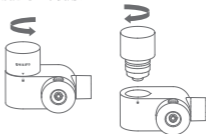
两人使用：约3个月；

三人使用：约2个月；

注：使用寿命是根据进水水质符合GB5749-2006、使用水温不高于40℃测试所得实际总过滤水量约1000L，按照5L/天/人的使用量计算所得，因各地水质及个人用水习惯存在差异，实际使用寿命可能与建议寿命存在差异。

(2) 更换滤芯

- 请关闭水龙头。
- 将寿命到期的滤芯逆时针旋出后抛弃。
- 将拆除收缩膜后的滤芯顺时针旋入过滤器机壳内，当滤芯箭头对准“”且“PHILIPS”朝前时表明安装到位。
- 打开水龙头，美肤水及原水各通水1分钟，检查产品无渗水后方可正常使用。



拆除滤芯

安装滤芯

请妥善保管此使用说明书