

6 故障诊断

故障现象	故障可能的原因	故障解决办法
过滤器和适配器连接处漏水	可能没有正确安装过滤器	请按照本说明书中第4章所述,重新安装产品
	适配器损坏或者连接密封圈损坏	请联系服务热线或授权服务中心
过滤水流速偏小	适配器内滤网堵塞	请清洁适配器内滤网
	水龙头开关未完全开启	完全开启水龙头
过滤性能差	滤芯寿命过期	请更换滤芯
	产品损坏	请联系服务热线或授权服务中心

过滤器与龙头装配后脱落	选用的适配器与龙头不匹配 适配器与龙头未安装到位	重新选用相匹配的适配器 请按照本说明书中第4章所述,重新安装产品
过滤器无法出热水	燃气热水器无法正常工作	燃气热水器坏了,请维修 流量太小,请确认适配器内无装限流片 流量太小,请清洗适配器内滤网 过滤器寿命到期,请更换新滤芯
热水出水无法调低	进水压力低导致产品流量偏低	请适当调低燃气热水器设定温度

7 装箱清单

过滤器	x1
说明书	x1
合格证	x1
密封垫片	x1
适配器	内牙:M22、外牙: M22、外牙: M24
燃热配件	过滤网x1
非燃热配件	过滤网x1+三孔限流片x1
扳手	x1

中国地区保修卡

产品型号 -----

购买日期 -----

保修

- 从购买日起,产品附带两年保修期。在保修期限内,如有任何因材料不良及品质所造成的瑕疵,我们将提供免费的产品修复或更换服务。
- 我们在提供免费产品修复或更换保修服务时,请您提供有效的购买证明(如发票),且请求服务的日期尚在保修期限之内。
- 保修服务并不包括消耗性零件(如滤芯等)或以玻璃制成的配件。

- 本保修条款不适用于使用者因未详细阅读及遵守使用说明书中所涉及的内容、忽视本使用说明书中的限制或警告而采取的不当使用行为造成的产品损坏。
- 本保修不适用于使用者未详细阅读及遵守使用说明书中的所有知识及忽视使用说明书中限制或警告之行为或用法。
- 注意:对特定产品及材料的保修将有某些限制
- 针对部分产品,本保修将有所限制,例如所使用的材料的类别。关于保修的限制(若有时),可以在产品说明书中的“注意事项”标题下找到。这些保修限制将不会影响您的法定权益。

服务

在正式供销的所有国家中,产品都附带有保修期间及保修期满后的服务。对于非正常供销的国家中,服务将由所在国家的相关组织提供。在这种情况下,如果缺乏所需的备用零件,服务的时效可能会有所延迟。如果您对有任何疑问,请与您在国家/地区的客户服务中心(中国地区服务热线:400 618 6222)请求服务。

Rev A JAN 21
in relation to this product.
Limited and Guangdong Aquashield Health Technology Company Limited is the warrantor
is sold under the responsibility of Guangdong Aquashield Health Technology Company
Koninklijke Philips N.V. used under license. This product has been manufactured by and
The Philips Shield Emblem and the Philips trademark are registered trademarks of
All rights reserved.
© 2021 Aquashield



注册商标信息
www.philips.com/welcome
注册您的产品并在以下网站链接中了解详情
本产品内皆与实物可能存在差异,请以实物为准,如产品有任何更新,恕不另行通知。



PHILIPS

迷你龙头过滤器

AWP3606/93



说明书

1 用户必读

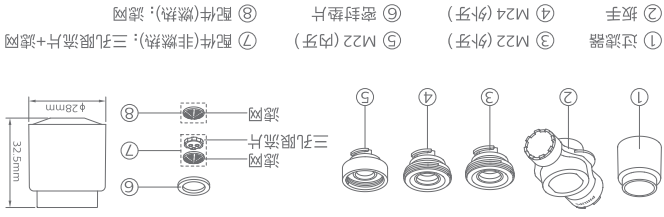
- 产品进水水质需符合GB 5749-2006标准的市政自来水(不明水请勿使用),可有效去除余氯及泥沙、铁锈等大颗粒杂质,并有效抑制细菌滋生。
 - 产品须安装在水压小于0.5MPa的供水管线上。若进水水压超过0.5MPa,易出现水花飞溅等影响使用体验现象。
 - 若您使用燃气热水器,请确保进水水压0.25~0.5MPa,否则易出现水温无法调控现象。
 - 产品进水温度须在5~60℃范围内,进水温度超过60℃时,会损坏产品;进水温度低于5℃时,可能造成冰冻,引起产品元件破裂,导致漏水。
- 安装产品前,请务必先清除水管内的杂质及污泥,以免阻塞产品水路,影响出水功能。
- 产品严禁安装在室外。
- 请勿将产品安装在阳光直射的地方。
- 产品安装使用后,用户应根据使用情况定期进行检查和必要的维护,如发现异常,应立即停止使用并拨打本公司的服务热线。
- 清洁产品使用清水及软棉布即可,切勿使用钢丝绒、清洁剂或腐蚀性液体(如汽油或丙醇)。

2 产品主要技术参数

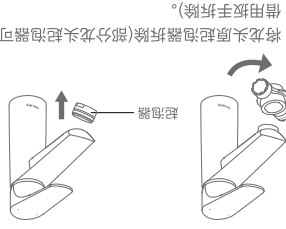
过滤水流量*	500L
工作压力	0.1-0.5MPa (燃烧0.25-0.5MPa)
工作温度	5-60℃
额定总过滤水量*	2.5L/min及非燃烧配件:2L/min(0.25MPa动压时)

过热水流量:进水温度为25±1℃的厦门市政自来水,动压0.25±0.02MPa下通水1分钟后测得。
额定总过热水量:进水温度为25±1℃的厦门市政自来水,余氯加标至(0.5±0.1)mg/L,过滤水量控制在2±0.2L/min,当余氯去除率小于80%时终止,测得总过热水量500L,数据来自SGS实验室测得。

3 部件名称及尺寸



4 安装步骤

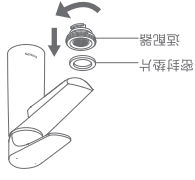


- *若您家使用燃气热水器,请选用燃烧配件(不含限流片)。
- *若您家使用的不是燃气热水器,请选用非燃烧配件。
- *若您家进水水压太低,请优先选用燃烧配件。

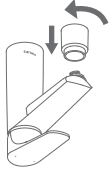
依据龙头选择合适适配器,将滤网凸面朝上装入适配器。



将过滤器与适配器旋紧后再带着适配器与龙头旋紧,当听到“咔哒”一声表明过滤器与适配器装配到位。若需拆卸过滤器,可反方向旋转90°即可拆卸;逆时针旋转至龙头出水口(如示意图)。



将过滤器与适配器旋紧后再带着适配器与龙头旋紧,当听到“咔哒”一声表明过滤器与适配器装配到位。若需拆卸过滤器,可反方向旋转90°即可拆卸;逆时针旋转至龙头出水口(如示意图)。



5 维护保养

- 请经常用清水清洗并用软棉布抹干过滤器。
 - 切勿使用含颗粒状或其他酸性洗涤剂清洗产品外观。
 - 请定期清洁前端管路滤网垫片(如有),以防止过滤器出水流量不足。
 - 超过一个星期没有使用过滤器,在使用之前,请让过滤器通水1分钟后在使用。
- 更换滤芯**
- (1) 为确保产品处于最佳性能,出现下列情况之一时,请更换滤芯。

- 过滤水存在异味或异常浑浊。
- 过滤出水流速太小。
- 产品无法出热水(前端燃气热水器不工作)。
- 过滤器使用超过一段时间;

- 一人使用:约3个月;
 - 二人使用:约2个月;
 - 三人使用:约1个月。
- *使用寿命是根据SGS实验室测试测得的实际总过滤水量为500L,按照5L/天/人的使用量计算所得,因各地水质存在差异,实际使用寿命可能与建议寿命存在差异。